

## LAROUSSE | PARC SAINT ROMAN | 3 PIECES

Vente

Exclusivité

3 600 000 €

Type de produit <b>Appartement</b>	Nb. pièces <b>3 pièces</b>	Immeuble <b>Parc Saint Roman</b>	Quartier <b>La Rousse - Saint Roman</b>
Superficie habitable <b>72,30 m<sup>2</sup></b>	Superficie terrasse <b>20,10 m<sup>2</sup></b>	Superficie totale <b>92,40 m<sup>2</sup></b>	Chambres <b>2</b>
Salle de bains <b>1</b>	Cave <b>1</b>	Etage <b>2</b>	Etat <b>Travaux à prévoir</b>
Vue <b>Vue mer</b>	Ref. <b>VMO-0622-PSR_26041 7-090855</b>		

Situé au sein d'une **résidence de grand standing** avec **service de conciergerie, piscine, sauna** et **salle de sport**, cet **appartement à rénover** offre un beau potentiel de valorisation dans un cadre privilégié.

Il se compose de :

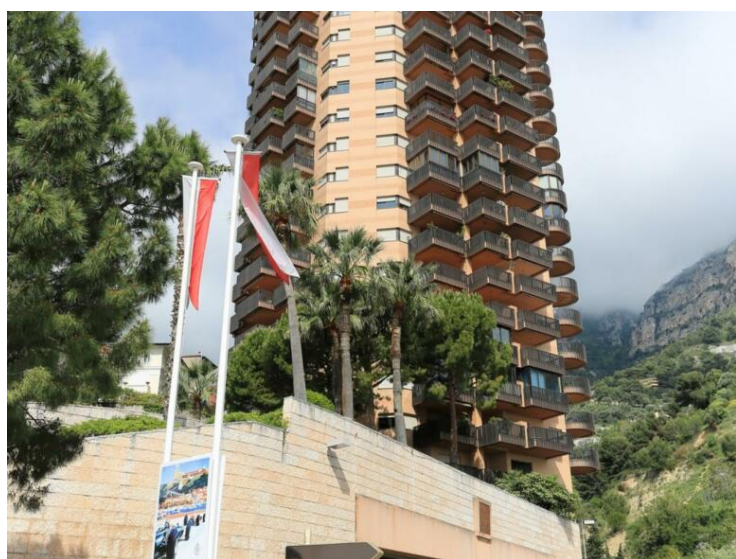
- Un **hall d'entrée**
- Un **séjour avec salon et salle à manger**, ouvrant sur une **terrasse bénéficiant d'une agréable vue mer**
- Une **cuisine indépendante**
- Une **première chambre**



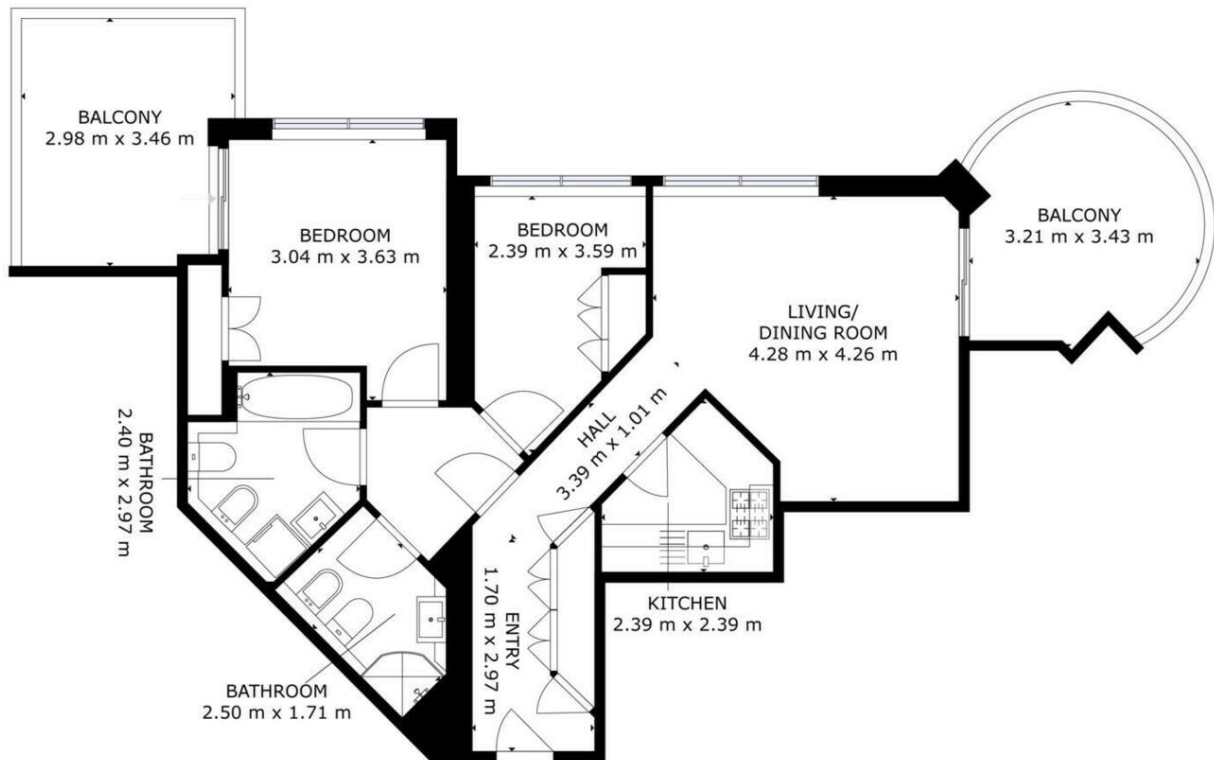
- Une **seconde chambre** avec accès à une **loggia**
- Une **salle de bains**
- Une **salle d'eau**

Une **cave** complète ce bien.

**Possibilité d'acquérir une place de parking en sus du prix**, un atout rare et recherché.







FLOOR 1

GROSS INTERNAL AREA  
EXCLUDED AREAS: BALCONY: 20 m<sup>2</sup>  
TOTAL: 63 m<sup>2</sup>  
SIZES AND DIMENSIONS ARE APPROXIMATE, ACTUAL MAY VARY

