



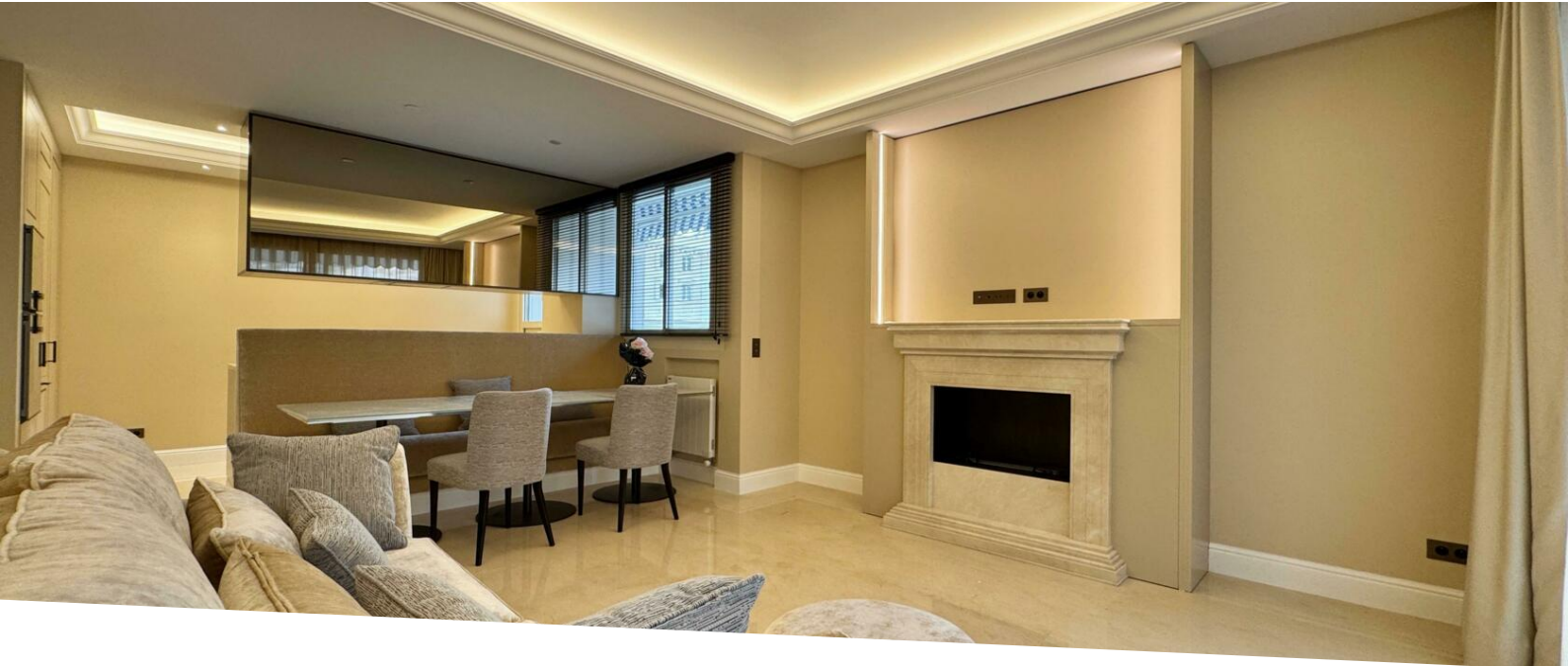
**AGENCE CONTINENTALE**

REAL ESTATE MONACO

**Agence Continentale**

19, boulevard des Moulins  
98000 Monaco

Emma Ruspantini  
Tél : +377 6 40 61 13 70/+377 93 50 54 64  
emma@continentale.mc  
www.continentale.mc



## Rare 2 pièces avec Prestations Luxueuses

Location meublée

**19 000 € / mois**

+ Charges : 650 €

Type de produit <b>Appartement</b>	Nb. pièces <b>2 pièces</b>
Immeuble <b>Sun Tower</b>	Quartier <b>Carré d'Or</b>
Superficie habitable <b>78 m<sup>2</sup></b>	Superficie terrasse <b>12 m<sup>2</sup></b>
Superficie totale <b>90 m<sup>2</sup></b>	Chambre <b>1</b>
Salles de bains <b>2</b>	Parking <b>1</b>
Etage <b>5ème étage</b>	Charges <b>650 €</b>
Etat <b>Prestations luxueuses</b>	Meublé <b>Oui</b>
Vue <b>Vue ville</b>	Exposition <b>Est</b>
Date de libération <b>Libre</b>	Ref. <b>2PL_Sun-Tower</b>

Nous vous proposons un appartement exceptionnel meublé à louer au Carré d'Or, dans un immeuble de standing avec concierge 24/7. Ce bien unique offre un Hammam privé avec une décoration murale en mosaïque artisanale, un intérieur raffiné avec des finitions modernes et des équipements haut de gamme. Son emplacement privilégié, à deux pas du casino et à proximité des commerces de luxe, restaurants et attractions principales.

Description de l'appartement



[MonteCarlo-RealEstate.com](https://montecarlo-realestate.com)

Page  
**1/5**

Ref. : 2PL\_Sun-Tower

Ce document ne fait partie d'aucune offre ou contrat. Toutes mesures, surfaces et distances sont approximatives. Le descriptif et les plans ne sont donnés qu'à titre indicatif et leur exactitude n'est pas garantie. Les photographies ne montrent que certaines parties de la propriété. L'offre est valable sauf en cas de vente, retrait de vente, changement de prix ou d'autres conditions, sans préalable.



L'entrée ouvre sur un espace accueillant menant à un séjour lumineux, agrémenté d'une cheminée qui structure la pièce de vie avec élégance. La cuisine américaine, entièrement équipée Gaggenau, s'intègre harmonieusement à l'ensemble et se prolonge sur une terrasse, apportant une continuité naturelle entre intérieur et extérieur. La chambre, dotée d'un dressing, bénéficie d'un agencement fonctionnel, complété par une salle de douche. Une seconde salle de douche avec hammam Effegibi vient enrichir le confort quotidien, tandis qu'un toilette invités complète l'ensemble. Les matériaux et équipements reflètent une sélection exigeante, avec un système électrique Meljac, du marbre Crema Marfil et des mosaïques Sicis aux lignes soignées.

Cet appartement offre un cadre de vie abouti, où chaque détail a été pensé pour le confort. Une visite permettra d'en apprécier pleinement l'équilibre et la qualité.

