



MYCROWN  
ESTATES

MyCrown Estates

1 Bd Princesse Charlotte  
98000 Monaco

Tél : +377 99 99 76 80  
info@mycrownestates.mc  
www.mycrownestates.mc



## Appartement familial luxueux avec vue panoramique

Location saisonnière

Loyer sur demande

Type de produit <b>Appartement</b>	Nb. pièces <b>+5 pièces</b>
Immeuble <b>Monte Carlo View</b>	Quartier <b>Jardin Exotique</b>
Superficie totale <b>440 m<sup>2</sup></b>	Chambres <b>5</b>
Salles de bains <b>5</b>	Parkings <b>5</b>
Caves <b>2</b>	Etage <b>17</b>
Etat <b>Prestations luxueuses</b>	Vue <b>Panoramique: mer, montagnes &amp; ville</b>
Exposition <b>Nord, Sud, Est, Ouest</b>	Ref. <b>MCE146</b>

Équipements de l'immeuble : concierge  
24h/24 et 7j/7.

Appartement somptueux et spacieux occupant un étage entier d'un immeuble moderne et exceptionnel, situé dans un quartier paisible et résidentiel. Considérée comme l'un des plus beaux bâtiments de la Principauté, cette propriété emblématique a été conçue par le célèbre architecte Jean-Michel Wilmotte. C'est l'un des plus hauts bâtiments de Monaco et il offre des vues exceptionnelles s'étendant jusqu'à la côte italienne.

L'appartement dispose d'un vaste espace de vie avec son salon s'ouvrant sur une grande terrasse, offrant une vue panoramique à couper le souffle sur la Principauté, le Palais du Prince et le bleu infini de la mer



MonteCarlo-RealEstate.com

Page  
1/5

Ref. : MCE146

Ce document ne fait partie d'aucune offre ou contrat. Toutes mesures, surfaces et distances sont approximatives. Le descriptif et les plans ne sont donnés qu'à titre indicatif et leur exactitude n'est pas garantie. Les photographies ne montrent que certaines parties de la propriété. L'offre est valable sauf en cas de vente, retrait de vente, changement de prix ou d'autres conditions, sans préalable.

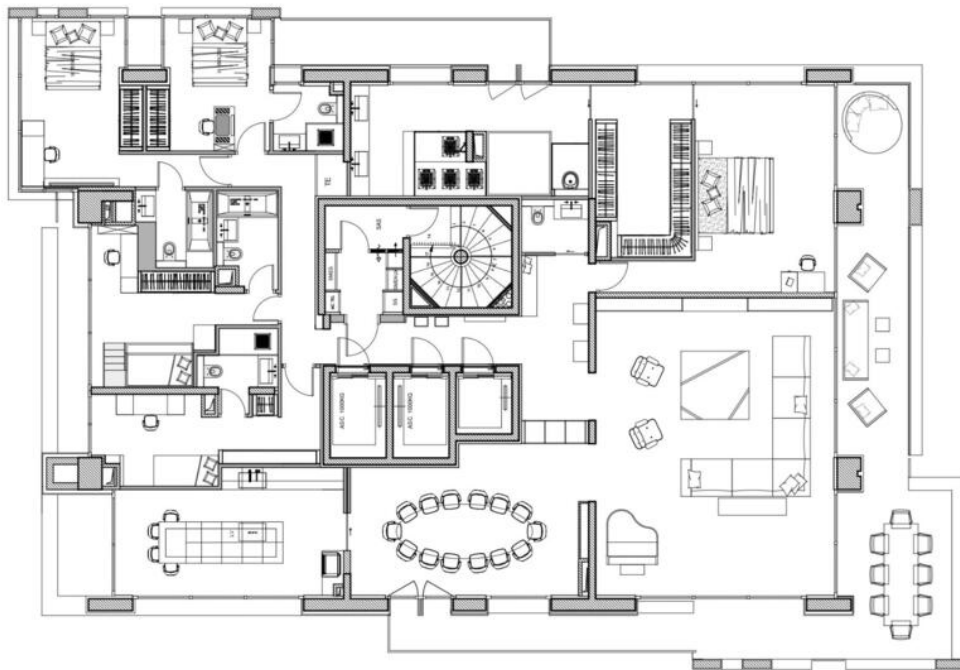
Méditerranée.

Cette propriété intègre tous les confort modernes et équipements haut de gamme, incluant la domotique, un système sonore intégré au plafond, le chauffage par le sol et la climatisation contrôlés individuellement depuis toutes les pièces principales. Les baies vitrées minimalistes du sol au plafond créent une connexion fluide entre les espaces intérieurs et extérieurs, mettant en valeur les vues spectaculaires autour de la propriété.

L'appartement comprend 5 chambres, chacune avec sa propre salle de bain attenante. La chambre principale s'ouvre sur une grande terrasse et comprend un home cinéma, un dressing double ainsi qu'un spa avec jacuzzi.

Finitions et équipements de luxe partout.

— FLOOR PLAN —



**TERRACE**



**TERRACE**



**LIVING ROOM**



**ENTRANCE**



**DINING ROOM**



**KITCHEN**



- SUITE MASTER



- MASTER BATHROOM



ROOM 4



ROOM 2



- BEDROOM 3



BATHROOMS



BEDROOM 1

