

LAROUSSE | PARC SAINT ROMAN | 3 PIECES

Vente

Exclusivité

3 600 000 €

Type de produit Appartement	Nb. pièces 3 pièces	Immeuble Parc Saint Roman	Quartier La Rousse - Saint Roman
Superficie habitable 72,30 m²	Superficie terrasse 20,10 m²	Superficie totale 92,40 m²	Chambres 2
Salle de bains 1	Cave 1	Etage 2	Etat Travaux à prévoir
Vue Vue mer	Ref. VMO-0622-PSR_26040 7-071737		

Situé au sein d'une **résidence de grand standing** avec **service de conciergerie, piscine, sauna** et **salle de sport**, cet **appartement à rénover** offre un beau potentiel de valorisation dans un cadre privilégié.

Il se compose de :

- Un **hall d'entrée**
- Un **séjour avec salon et salle à manger**, ouvrant sur une **terrasse bénéficiant d'une agréable vue mer**
- Une **cuisine indépendante**
- Une **première chambre**



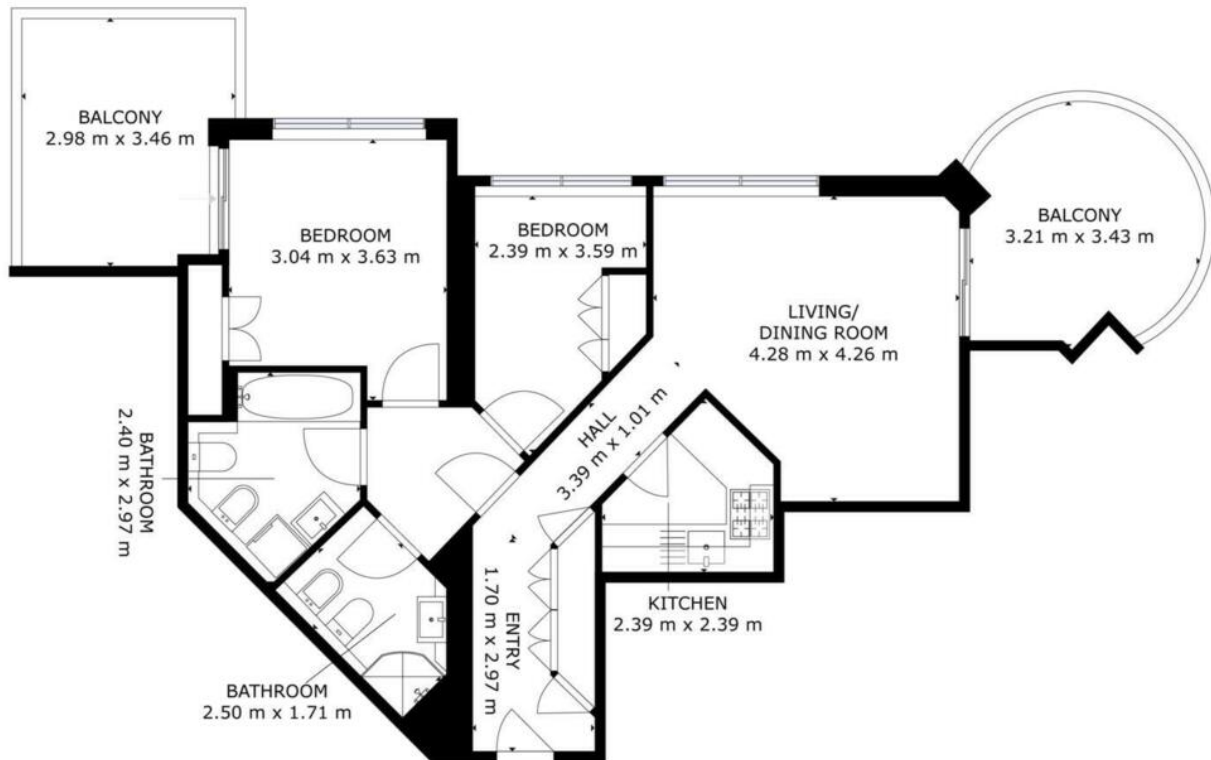
- Une **seconde chambre** avec accès à une **loggia**
- Une **salle de bains**
- Une **salle d'eau**

Une **cave** complète ce bien.

Possibilité d'acquérir une place de parking en sus du prix, un atout rare et recherché.







FLOOR 1

GROSS INTERNAL AREA
 EXCLUDED AREAS: BALCONY: 20 m²
 TOTAL: 63 m²
SIZES AND DIMENSIONS ARE APPROXIMATE, ACTUAL MAY VARY.

