



CAROLI REAL ESTATE
GROUPE CAROLI

Caroli Real Estate

27, boulevard d'Italie
98000 Monaco

Tél : +377 93 25 51 22

Fax : +377 92 16 17 00

contact.carolirealestate@groupecaroli.mc

www.caroli-realestate.com



Très bel appartement 4 pièces - Vue Roseraie et mer

Location

Exclusivité

27 000 € / mois

+ Charges : 900 €

Type de produit Appartement	Nb. pièces 4 pièces
Immeuble Terrasses du Port	Quartier Fontvieille
Superficie habitable 160 m²	Superficie terrasse 56 m²
Superficie totale 216 m²	Chambres 3
Salles de bains 3	Parkings 2
Cave 1	Etage 6
Charges 900 €	Etat Bon état
Vue Mer, Roseraie	Date de libération 01/05/2026
Ref. TDP01	

Résidence de standing piscine et fitness,
conciergerie 24/7

Très beau et lumineux 4 pièces au sein d'un immeuble de standing.



MonteCarlo-RealEstate.com

Page
1/4

Ref. : TDP01

Ce document ne fait partie d'aucune offre ou contrat. Toutes mesures, surfaces et distances sont approximatives. Le descriptif et les plans ne sont donnés qu'à titre indicatif et leur exactitude n'est pas garantie. Les photographies ne montrent que certaines parties de la propriété. L'offre est valable sauf en cas de vente, retrait de vente, changement de prix ou d'autres conditions, sans préalable.

Cet appartement offre de généreux volumes avec un double séjour lumineux, une cuisine indépendante, ainsi que trois chambres en suite, chacune avec sa salle de bains.

Deux emplacements de parking ainsi qu'une cave complètent ce bien.

Disponible à compter du 1er mai 2026.





CAROLI REAL ESTATE
GROUPE CAROLI

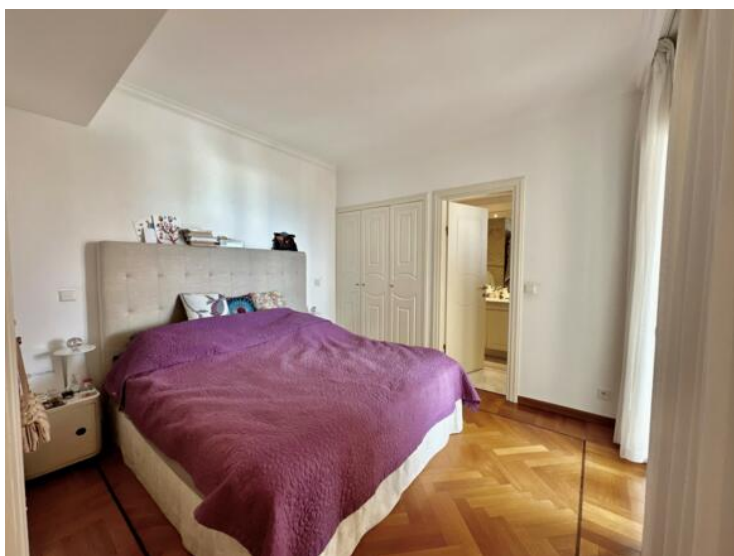
Caroli Real Estate

Tél : +377 93 25 51 22

Fax : +377 92 16 17 00

contact.carolirealestate@groupecaroli.mc

www.caroli-realestate.com



MonteCarlo-RealEstate.com

Page
3/4

Ref. : TDP01

Ce document ne fait partie d'aucune offre ou contrat. Toutes mesures, surfaces et distances sont approximatives. Le descriptif et les plans ne sont donnés qu'à titre indicatif et leur exactitude n'est pas garantie. Les photographies ne montrent que certaines parties de la propriété. L'offre est valable sauf en cas de vente, retrait de vente, changement de prix ou d'autres conditions, sans préalable.



LOGO UNIQUEMENT PRÉSENT DANS CETTE INTERFACE

