

CAROLI REAL ESTATE
GROUPE CAROLI

Caroli Real Estate

27, boulevard d'Italie
98000 Monaco

Tél : +377 93 25 51 22

Fax : +377 92 16 17 00

contact.carolirealestate@groupecaroli.mc

www.caroli-realestate.com



Duplex meublé et rénové - Parc Saint Roman

Location

Exclusivité

8 000 € / mois

+ Charges : 600 €

Type de produit Duplex	Nb. pièces 2 pièces
Immeuble Parc Saint Roman	Quartier La Rousse - Saint Roman
Superficie habitable 90 m²	Superficie terrasse 10 m²
Superficie totale 100 m²	Chambre 1
Parking 1	Cave 1
Charges 600 €	Etat Rénové
Vue Vue mer, Vue dégagée	Date de libération 15/05/2026
Ref. PSR-L2P	

Duplex rénové et meublé dans une résidence de standing Parc Saint Roman

Situé dans une résidence de standing, service de sécurité 24h/24, à côté du Monte-Carlo Country Club, et du Monte-Carlo Beach Club.

Magnifique parc avec grande piscine rénovée dans son jardin de palmiers, solarium, snack-bar, sauna, salle de fitness.



MonteCarlo-RealEstate.com

Page
1/5

Ref. : PSR-L2P

Ce document ne fait partie d'aucune offre ou contrat. Toutes mesures, surfaces et distances sont approximatives. Le descriptif et les plans ne sont donnés qu'à titre indicatif et leur exactitude n'est pas garantie. Les photographies ne montrent que certaines parties de la propriété. L'offre est valable sauf en cas de vente, retrait de vente, changement de prix ou d'autres conditions, sans préalable.



CAROLI REAL ESTATE
GROUPE CAROLI

Caroli Real Estate

Tél : +377 93 25 51 22

Fax : +377 92 16 17 00

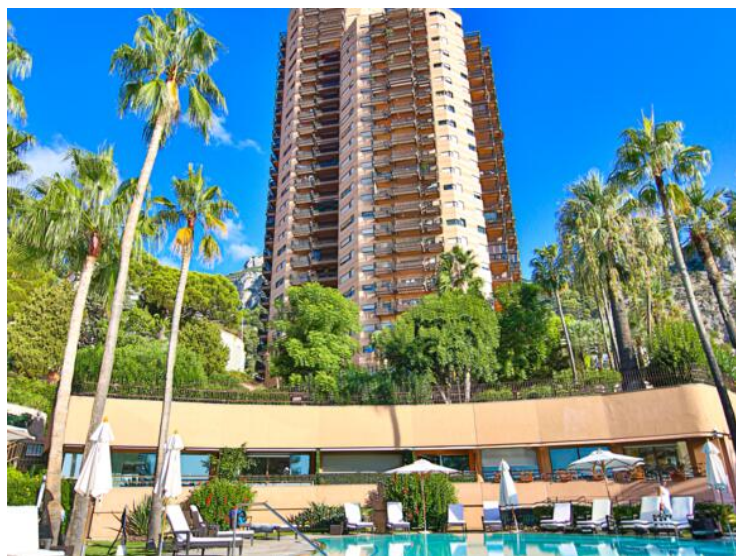
contact.carolirealestate@groupecaroli.mc

www.caroli-realestate.com

Ce duplex au premier étage est composé d'une cuisine, une salle de douche, un salon et une terrasse avec vue sur la piscine et vue mer.

Au rez-de-chaussée, se trouve les chambre avec WC invité et dressing.

Une place de parking et une cave complètent ce bien.



MonteCarlo-RealEstate.com

Page
2/5

Ref. : PSR-L2P

Ce document ne fait partie d'aucune offre ou contrat. Toutes mesures, surfaces et distances sont approximatives. Le descriptif et les plans ne sont donnés qu'à titre indicatif et leur exactitude n'est pas garantie. Les photographies ne montrent que certaines parties de la propriété. L'offre est valable sauf en cas de vente, retrait de vente, changement de prix ou d'autres conditions, sans préalable.



CAROLI REAL ESTATE
GROUPE CAROLI

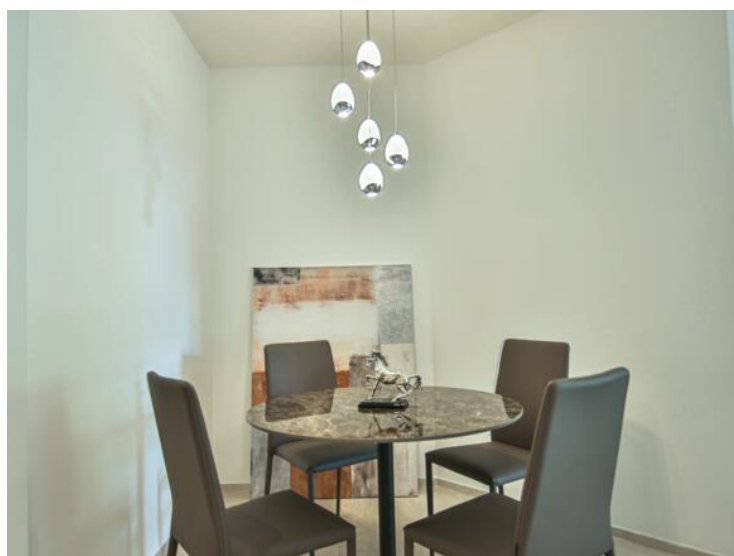
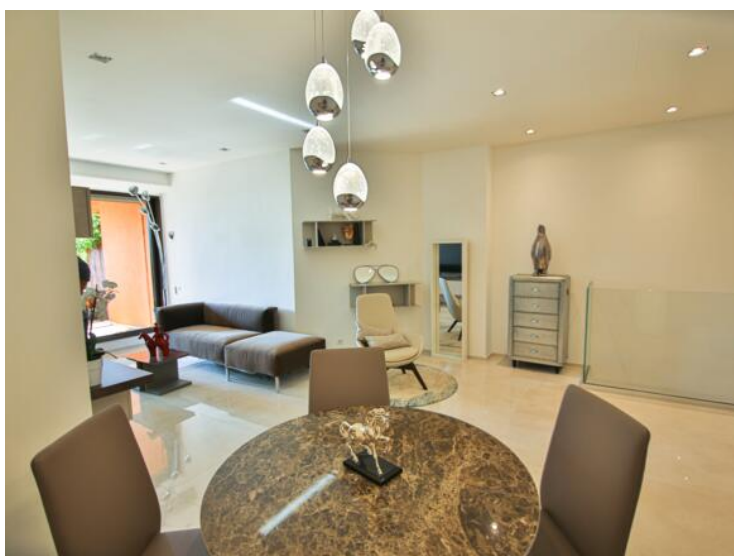
Caroli Real Estate

Tél : +377 93 25 51 22

Fax : +377 92 16 17 00

contact.carolirealestate@groupecaroli.mc

www.caroli-realestate.com



MonteCarlo-RealEstate.com

Page
3/5

Ref. : PSR-L2P

Ce document ne fait partie d'aucune offre ou contrat. Toutes mesures, surfaces et distances sont approximatives. Le descriptif et les plans ne sont donnés qu'à titre indicatif et leur exactitude n'est pas garantie. Les photographies ne montrent que certaines parties de la propriété. L'offre est valable sauf en cas de vente, retrait de vente, changement de prix ou d'autres conditions, sans préalable.



CAROLI REAL ESTATE
GROUPE CAROLI

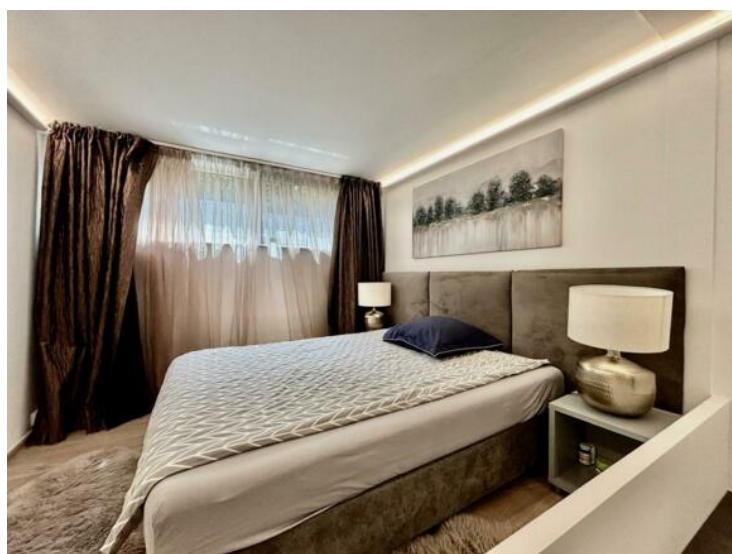
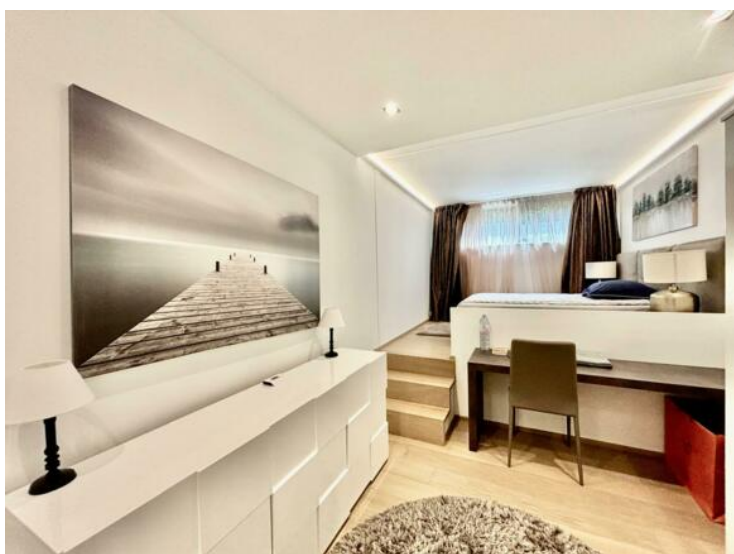
Caroli Real Estate

Tél : +377 93 25 51 22

Fax : +377 92 16 17 00

contact.carolirealestate@groupecaroli.mc

www.caroli-realestate.com



MonteCarlo-RealEstate.com

Page
4/5

Ref. : PSR-L2P

Ce document ne fait partie d'aucune offre ou contrat. Toutes mesures, surfaces et distances sont approximatives. Le descriptif et les plans ne sont donnés qu'à titre indicatif et leur exactitude n'est pas garantie. Les photographies ne montrent que certaines parties de la propriété. L'offre est valable sauf en cas de vente, retrait de vente, changement de prix ou d'autres conditions, sans préalable.

