



PRESTIGIEUX 4 PIÈCES AVEC FINITIONS LUXUEUSES - VILLA LA ROUSSE

Vente

Exclusivité

6 150 000 €

Type de produit Appartement	Nb. pièces 4 pièces
Immeuble Villa la Rousse	Quartier La Rousse - Saint Roman
Superficie habitable 123 m²	Chambres 3
Salles de bains 2	Cave 1
Etage 1	Etat Prestations luxueuses
Date de libération À convenir	Ref. PEV882

Découvrez cet appartement 4 pièces entièrement refait avec goût, offrant des finitions luxueuses dans la résidence Villa La Rousse. Situé dans le quartier recherché de "La Rousse", il bénéficie d'une localisation idéale : à proximité immédiate d'un supermarché, des commerces du boulevard des Moulins et des plages du Larvotto.

Situé dans la résidence Villa La Rousse, au cœur du quartier prisé de La Rousse, cet élégant appartement de 123 m² a été entièrement refait avec goût et propose des prestations luxueuses.

Ce 4 pièces se compose d'un séjour lumineux, d'une cuisine moderne entièrement équipée, de trois chambres spacieuses, ainsi que de deux salles de bains raffinées. Les finitions haut de gamme et le soin apporté aux détails en font un bien d'exception, alliant confort et élégance contemporaine.

L'appartement bénéficie également d'une grande cave entièrement rénové et se situe à proximité immédiate



MonteCarlo-RealEstate.com

Page
1/5

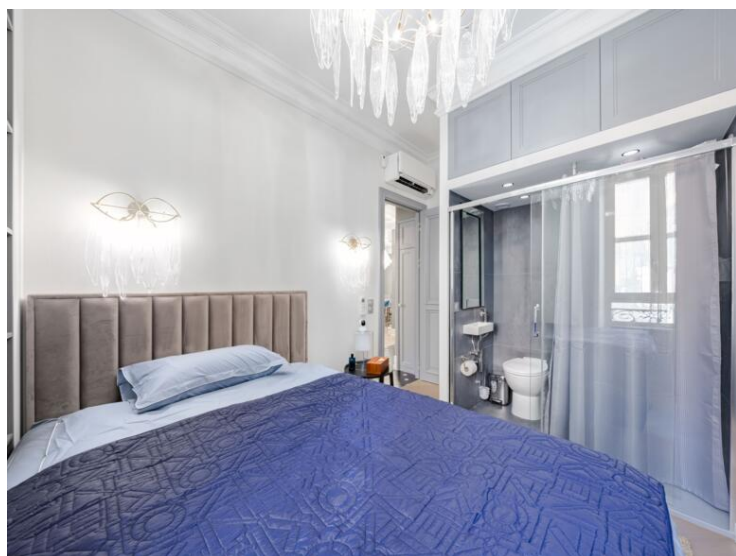
Ref. : PEV882

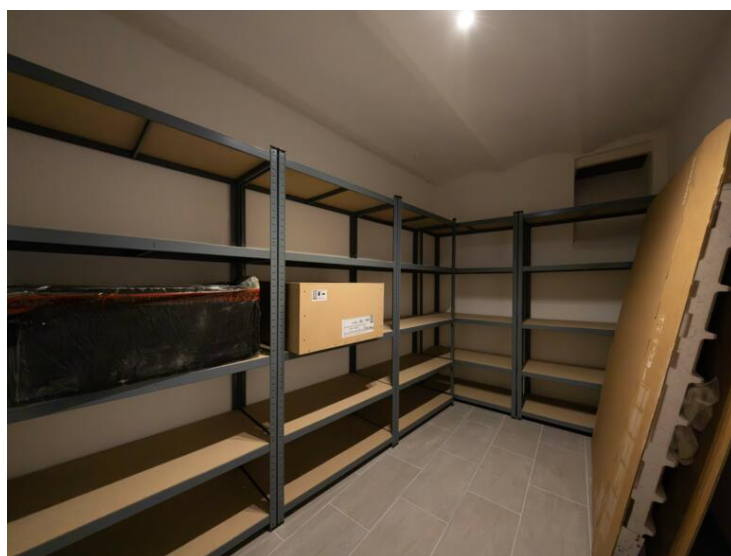
Ce document ne fait partie d'aucune offre ou contrat. Toutes mesures, surfaces et distances sont approximatives. Le descriptif et les plans ne sont donnés qu'à titre indicatif et leur exactitude n'est pas garantie. Les photographies ne montrent que certaines parties de la propriété. L'offre est valable sauf en cas de vente, retrait de vente, changement de prix ou d'autres conditions, sans préalable.

de toutes les commodités : supermarché, les commerces du boulevard des Moulins, ainsi que les plages du Larvotto.

Un bien rare sur le marché monégasque, idéal pour une résidence principale. Cet appartement libre de loi.







Ce document ne fait partie d'aucune offre ou contrat. Toutes mesures, surfaces et distances sont approximatives. Le descriptif et les plans ne sont donnés qu'à titre indicatif et leur exactitude n'est pas garantie. Les photographies ne montrent que certaines parties de la propriété. L'offre est valable sauf en cas de vente, retrait de vente, changement de prix ou d'autres conditions, sans préalable.

