



Le Rosa Maris - Avenue des Papalins

Location

15 000 € / mois

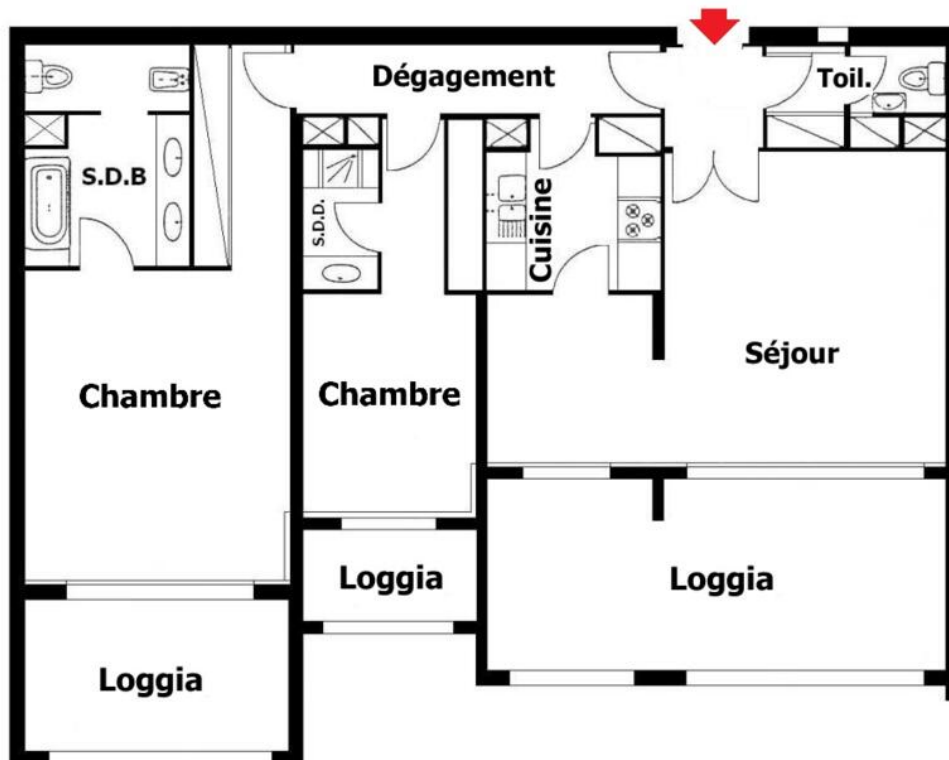
+ Charges : 720 €

Type de produit Appartement	Nb. pièces 3 pièces
Immeuble Rosa Maris	Quartier Fontvieille
Superficie habitable 100,80 m²	Superficie terrasse 42,43 m²
Superficie totale 143,23 m²	Parking 1
Cave 1	Charges 720 €
Loué Oui	Ref. FFL1049

Quartier Fontvieille, bel appartement de 3 PIECES principales sis en étage élevé, jolie vue sur la Roseraie Princesse Grace, piscine privée.

Hall d'entrée, dégagement, séjour et salle à manger donnant sur loggia, 2 chambres donnant toutes deux sur une loggia, salle de bains complète, salle de douche, toilettes invités, cuisine équipée, rangements, climatisation.







MonteCarlo-RealEstate.com

Page
3/9

Ref. : FFL1049

Ce document ne fait partie d'aucune offre ou contrat. Toutes mesures, surfaces et distances sont approximatives. Le descriptif et les plans ne sont donnés qu'à titre indicatif et leur exactitude n'est pas garantie. Les photographies ne montrent que certaines parties de la propriété. L'offre est valable sauf en cas de vente, retrait de vente, changement de prix ou d'autres conditions, sans préalable.

