



Match Point – Villa architecturale avec vue panoramique

Vente Prix sur demande

Type de produit Villa	Nb. pièces 6
Quartier Mont Boron	Ville Nice
Pays France	Superficie habitable 500 m²
Superficie terrain 2 500 m²	Chambres 5
Parkings +5	Ref. VFO-PTR-004

Opportunité de développement exceptionnelle avec vue panoramique sur la mer

Match Point – Villa architecturale avec vue panoramique

Lieu : Nice / Villefranche-sur-Mer

Nichée dans un cadre vraiment exceptionnel, cette propriété unique en son genre offre une opportunité rare de construire une villa **contemporaine de 500 m²** sur un terrain **paysagé de 2 500 m²** aux arbres centenaires, double entrée, et vue imprenable sur la rade de Villefranche.

Un **permis de construire a été accordé** et dégagé de tous les recours, le projet étant conçu par un architecte DPLG de renom et entièrement détaillé avec des études de design d'intérieur.

Points forts et caractéristiques de la propriété :

- **Surface habitable** : 500 m² avec une large circulation intérieure/extérieure



[MonteCarlo-RealEstate.com](https://montecarlo-realestate.com)

Page
1/5

Ref. : VFO-PTR-004

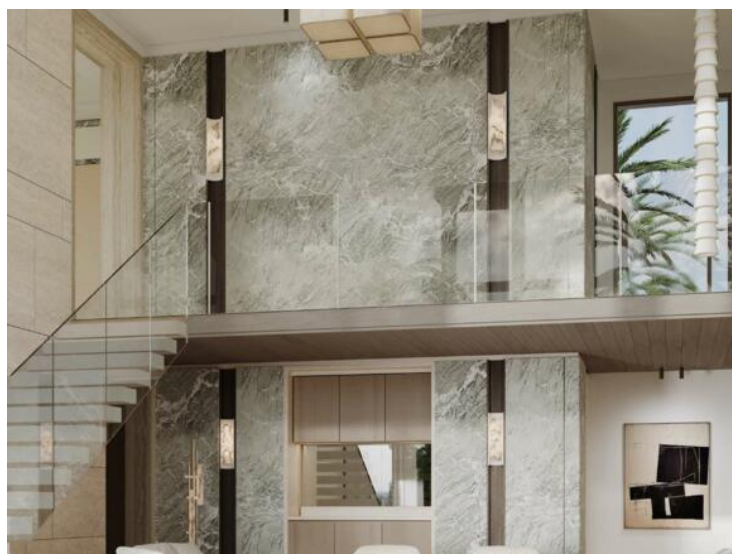
Ce document ne fait partie d'aucune offre ou contrat. Toutes mesures, surfaces et distances sont approximatives. Le descriptif et les plans ne sont donnés qu'à titre indicatif et leur exactitude n'est pas garantie. Les photographies ne montrent que certaines parties de la propriété. L'offre est valable sauf en cas de vente, retrait de vente, changement de prix ou d'autres conditions, sans préalable.

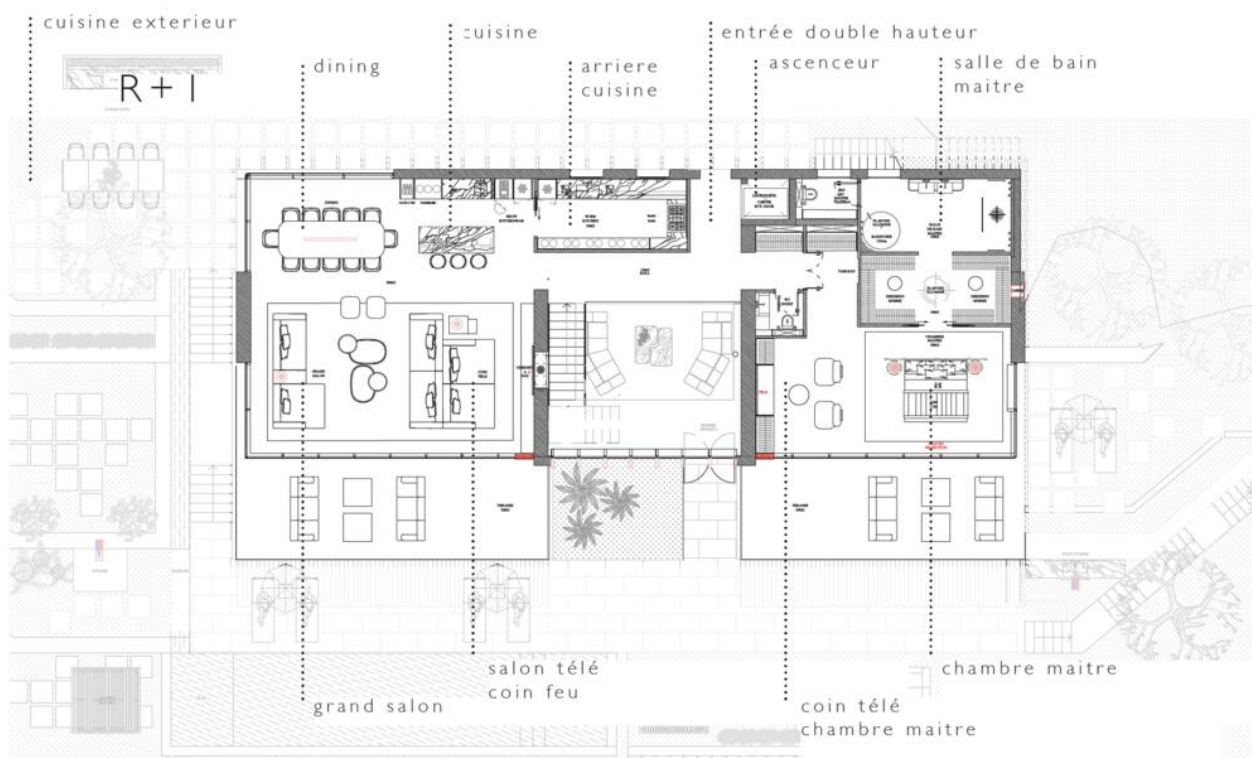
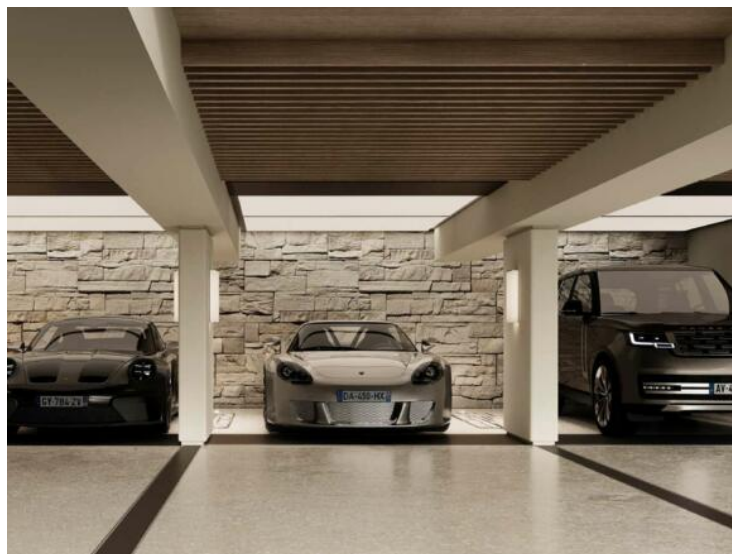
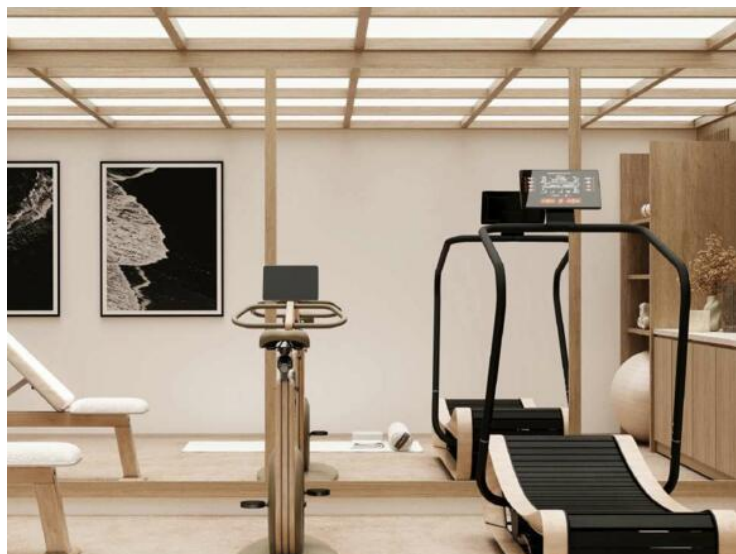
- **Chambres** : 5 chambres en suite + salle du personnel indépendante
- **Salles de bains** : 6 salles de bains
- **Sous-sol / Garage** : garage de 200 m² pouvant accueillir jusqu'à 7 véhicules
- **Espace bien-être** : Salle de sport, sauna et piscine froide
- **Rooftop** : terrasse de 200 m² avec bar, coin repas et salon offrant une vue panoramique sur la mer
- **Aménagements extérieurs** : piscine chauffée de 15 mètres, cuisine d'été, salon et jardins paysagers matures
- **Accès vertical** : Ascenseur desservant les 4 niveaux

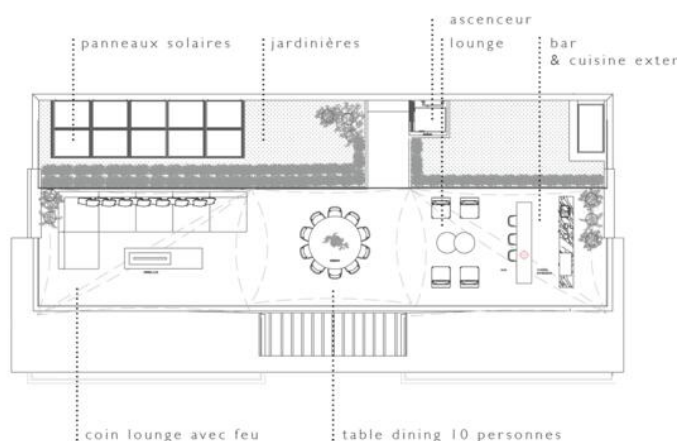
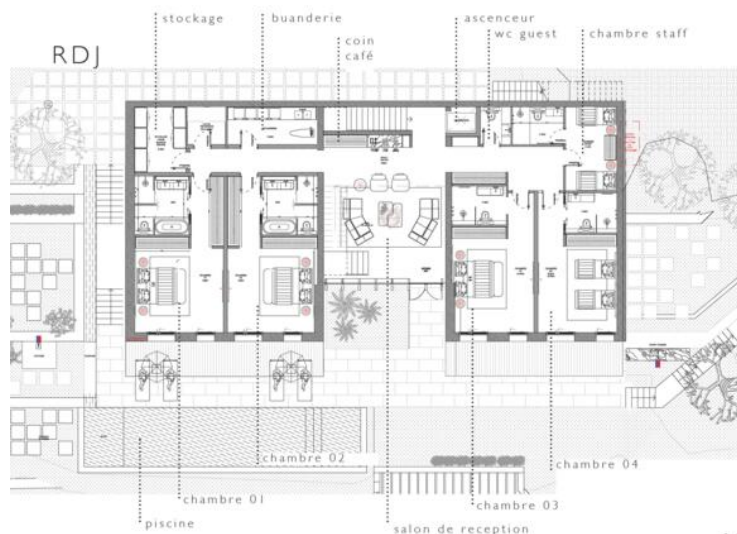
Conçue dans un souci de **luxe, d'intimité et d'élégance** moderne, la villa s'intègre parfaitement à son environnement méditerranéen. Les intérieurs sont conçus par un duo de designers talentueux, intégrant des matériaux haut de gamme, un mobilier sur mesure et une esthétique contemporaine pour compléter la beauté naturelle du site.

Ce projet représente une chance unique de posséder une villa emblématique dans l'un des endroits les plus prestigieux de la Côte d'Azur.

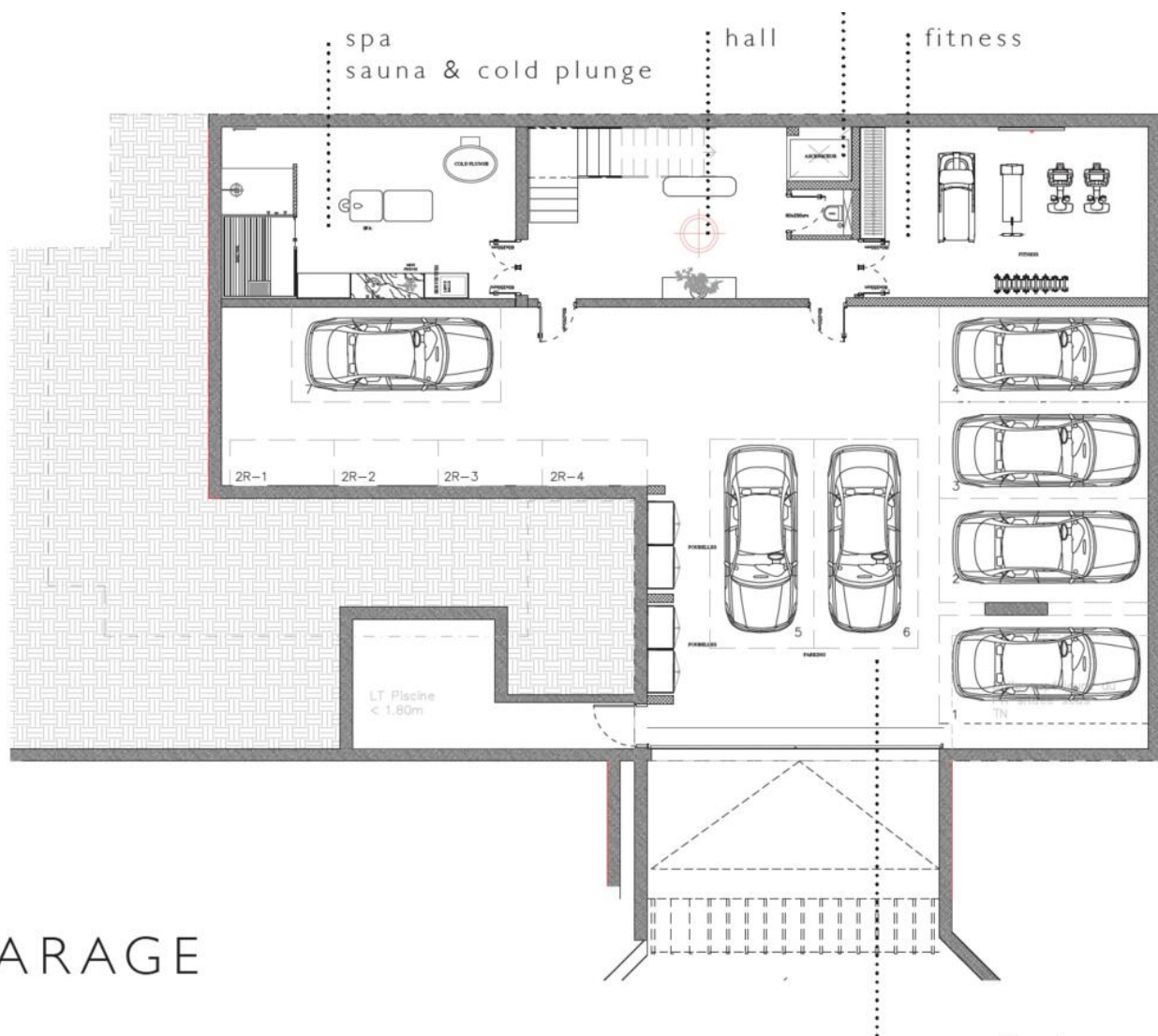








ROOFTOP



GARAGE

