



Cap d'Ail – Villa néo-provençale de prestige avec vue mer panoramique

Vente

6 450 000 €

Type de produit Villa	Nb. pièces -	Quartier Cap-d'Ail	Ville Cap-d'Ail
Pays France	Superficie habitable 258,29 m²	Superficie terrasse 150 m²	Superficie terrain 1 400 m²
Superficie totale 368,27 m²	Chambres 5	Salles de bains 5	Etat Bon état
Ref. V0126-3			

À seulement deux kilomètres de Monte-Carlo, dans l'un des secteurs les plus recherchés de la Riviera, cette élégante villa indépendante de style néo-provençal bénéficie d'une exposition plein sud et d'une vue mer spectaculaire jusqu'au Cap Ferrat, visible depuis l'ensemble des pièces.

Entièrement rénovée avec des matériaux de très haute qualité, la propriété développe environ **260 m² habitables**, avec **possibilité d'extension**, et offre une distribution harmonieuse entre espaces de réception et espace nuit.

Les volumes de vie, baignés de lumière, comprennent plusieurs salons avec cheminées, une bibliothèque, un bureau, une cuisine avec salle à manger ainsi que des prestations raffinées (marbres, parquet Versailles, menuiseries sur mesure).

L'espace nuit accueille **cinq chambres, trois salles de bains**, dressings et rangements, complété par un **logement indépendant pour le personnel**.



MonteCarlo-RealEstate.com

Page
1/7

Ref. : V0126-3

Ce document ne fait partie d'aucune offre ou contrat. Toutes mesures, surfaces et distances sont approximatives. Le descriptif et les plans ne sont donnés qu'à titre indicatif et leur exactitude n'est pas garantie. Les photographies ne montrent que certaines parties de la propriété. L'offre est valable sauf en cas de vente, retrait de vente, changement de prix ou d'autres conditions, sans préalable.

Les extérieurs, parfaitement aménagés, totalisent plus de **300 m² de terrasses et loggia**, prolongeant naturellement les espaces intérieurs face à la mer.

Une **dépendance d'environ 100 m²**, entièrement autonome, comprend une suite invités avec accès privé, une cuisine d'été équipée avec barbecue et un espace technique de jardin.

La villa dispose d'une **piscine à débordement chauffée**, au sel, avec bainé et nage à contre-courant, entourée d'une vaste terrasse panoramique.

Le terrain plat de **1 400 m²**, paysagé avec arbres centenaires, pelouse à l'anglaise, éclairage et arrosage automatique, offre un cadre de vie rare et paisible.

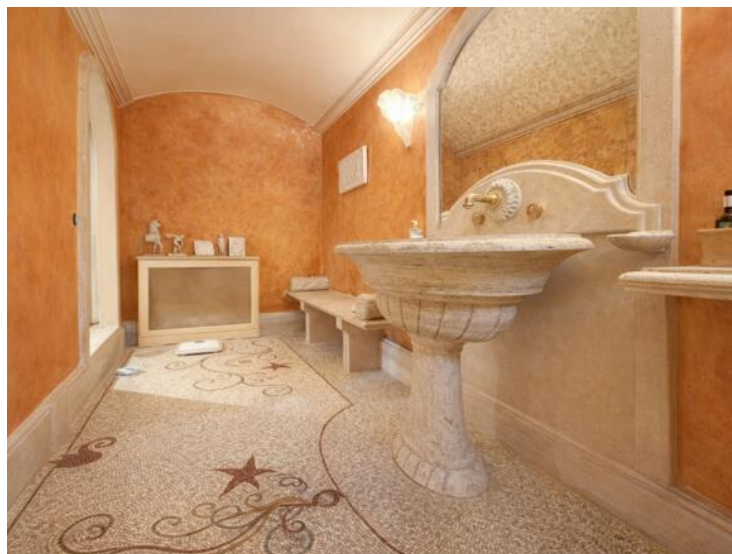
Accès sécurisé par portail automatique, cheminement piéton vers le centre de Cap d'Ail et **stationnement généreux** (trois places couvertes et plusieurs emplacements extérieurs).

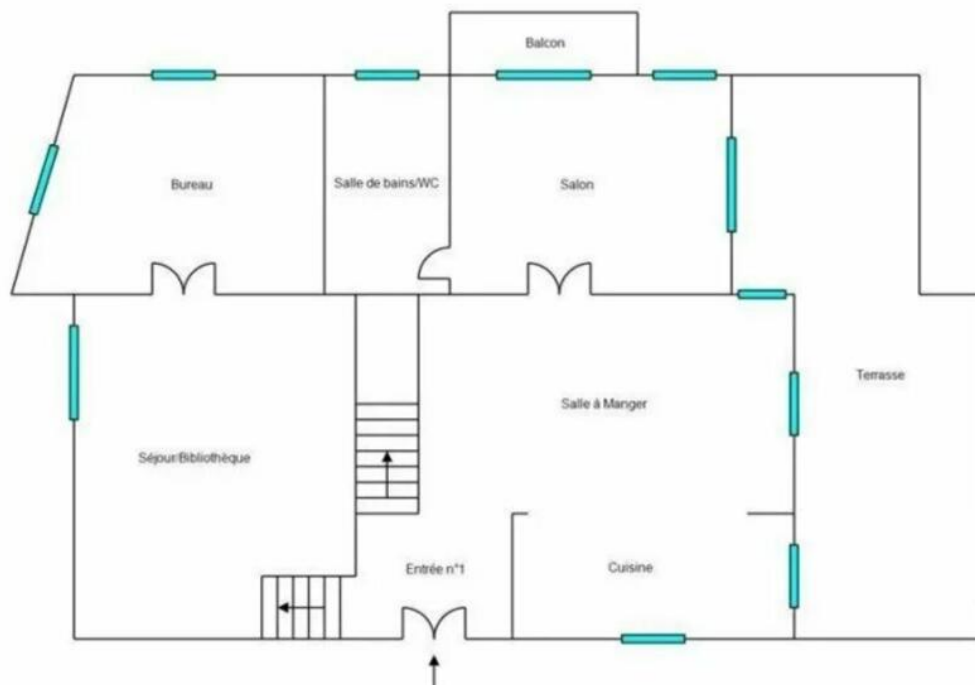
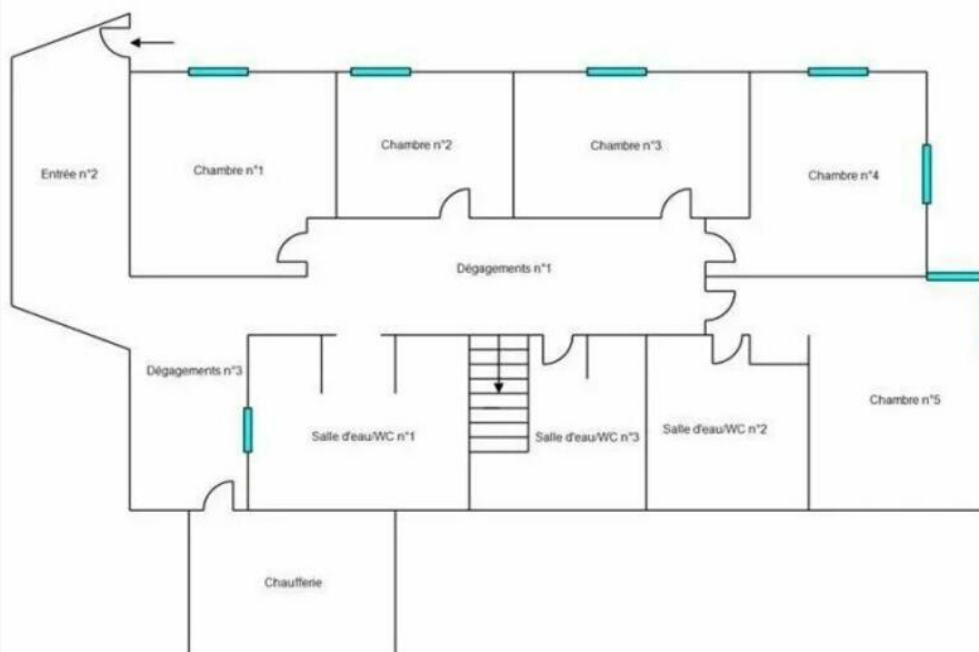
Une propriété d'exception, alliant vue, volumes, prestations et proximité immédiate de Monaco, idéale en résidence principale ou secondaire de grand standing.











Diagnostic de Performances Énergétiques

logement très performant

A

B

C

D

E

F

G

logement extrêmement consommateur d'énergie

156
kWh/m².an

34
kg CO2/m².an

