



VICTORIA PALACE

Vente

Prix sur demande

Type de produit Appartement	Nb. pièces 5 pièces	Immeuble Victoria	Quartier Monte-Carlo
Superficie habitable 310 m²	Superficie terrasse 130 m²	Superficie totale 440 m²	Chambres 4
Salles de bains 4	Cave 1	Box 3	Etat Rénové
Ref. 517V15488A			

EXCLUSIVITE

Spacieux Penthouse/Duplex, avec vue panoramique mer, et une vaste terrasse circulaire sur le toit :
1er niveau : hall d'entrée, toilette invités, double salon/salle à manger, cuisine équipée, 2 chambres avec salle de bains en suite, 1 chambre de service et sa salle de douche, nombreux dressings. 2 terrasses. Niveau supérieur : 1 chambre spacieuse, 1 salle de bains avec dressing, un bureau. Box pour 3 voitures, 1 cave.

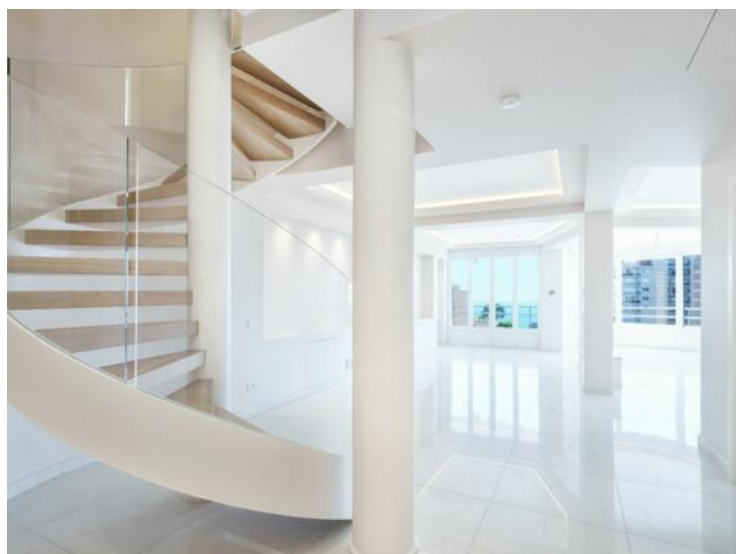
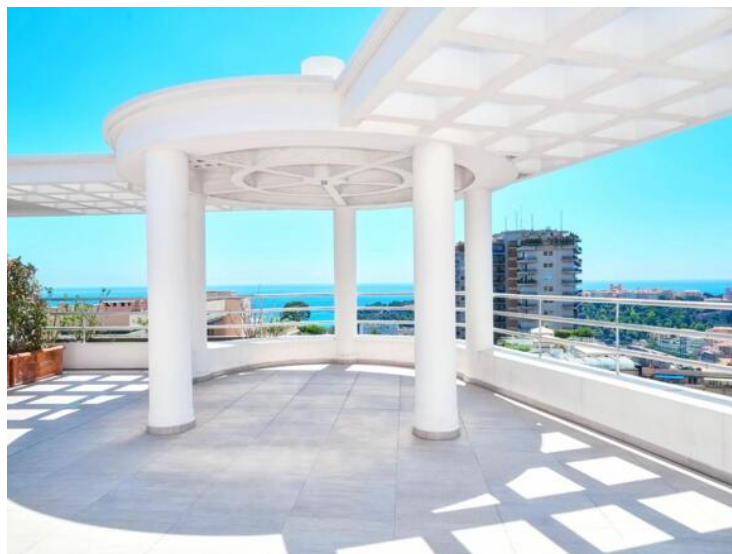
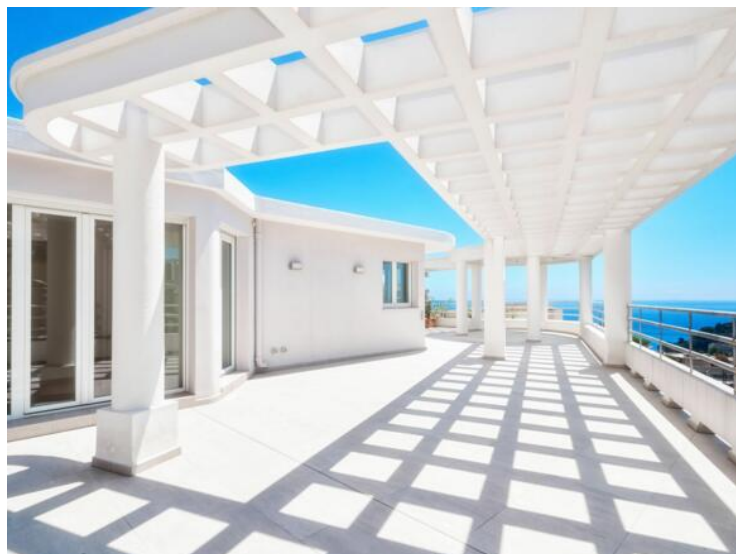


MonteCarlo-RealEstate.com

Page
1/3

Ref. : 517V15488A

Ce document ne fait partie d'aucune offre ou contrat. Toutes mesures, surfaces et distances sont approximatives. Le descriptif et les plans ne sont donnés qu'à titre indicatif et leur exactitude n'est pas garantie. Les photographies ne montrent que certaines parties de la propriété. L'offre est valable sauf en cas de vente, retrait de vente, changement de prix ou d'autres conditions, sans préalable.





MonteCarlo-RealEstate.com

Page
3/3

Ref. : 517V15488A

Ce document ne fait partie d'aucune offre ou contrat. Toutes mesures, surfaces et distances sont approximatives. Le descriptif et les plans ne sont donnés qu'à titre indicatif et leur exactitude n'est pas garantie. Les photographies ne montrent que certaines parties de la propriété. L'offre est valable sauf en cas de vente, retrait de vente, changement de prix ou d'autres conditions, sans préalable.