



Luxeux penthouse 4 pièces avec une vue imprenable sur la Principauté, le Casino et la mer

Location

7 500 € / mois

Type de produit Duplex	Nb. pièces 4 pièces
Quartier Centre	Ville Beausoleil
Pays France	Superficie habitable 86 m²
Superficie terrasse 80 m²	Superficie totale 166 m²
Chambres 3	Salles de bains 2
Parking 1	Etat Très bon état
Ref. SP-JV-85158430	

Niché à Beausoleil, à quelques pas de Monaco, ce somptueux penthouse de 4 pièces offre une vue panoramique imprenable sur la principauté, le casino et la mer Méditerranée

Réparti sur deux étages et entièrement rénové avec des finitions de haute qualité, cet appartement luxueux offre un cadre de vie exceptionnel. Au sommet, une terrasse spacieuse sur le toit invite à la détente avec son jacuzzi, son barbecue, sa cuisine d'été et son espace repas, offrant ainsi un véritable paradis en plein air.

À l'étage résidentiel, un vaste salon et salle à manger accueillent chaleureusement les convives, tandis que trois chambres élégamment aménagées et deux salles de bains offrent un confort absolu et une intimité



MonteCarlo-RealEstate.com

Page
1/5

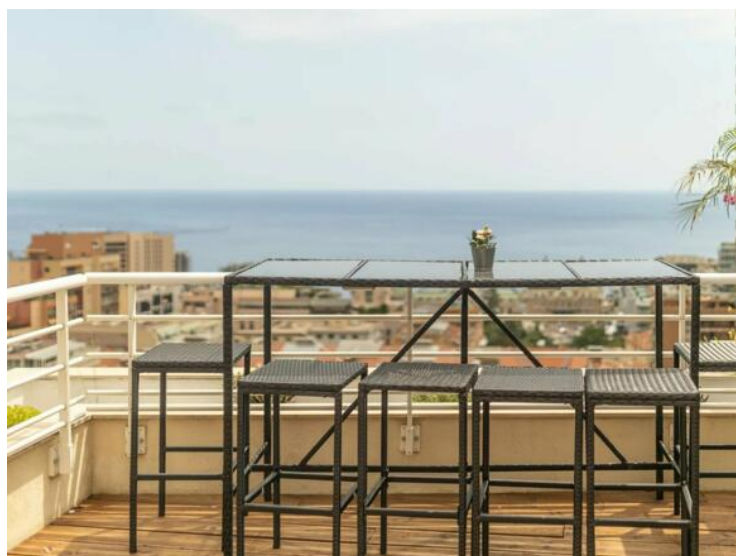
Ref. : SP-JV-85158430

Ce document ne fait partie d'aucune offre ou contrat. Toutes mesures, surfaces et distances sont approximatives. Le descriptif et les plans ne sont donnés qu'à titre indicatif et leur exactitude n'est pas garantie. Les photographies ne montrent que certaines parties de la propriété. L'offre est valable sauf en cas de vente, retrait de vente, changement de prix ou d'autres conditions, sans préalable.

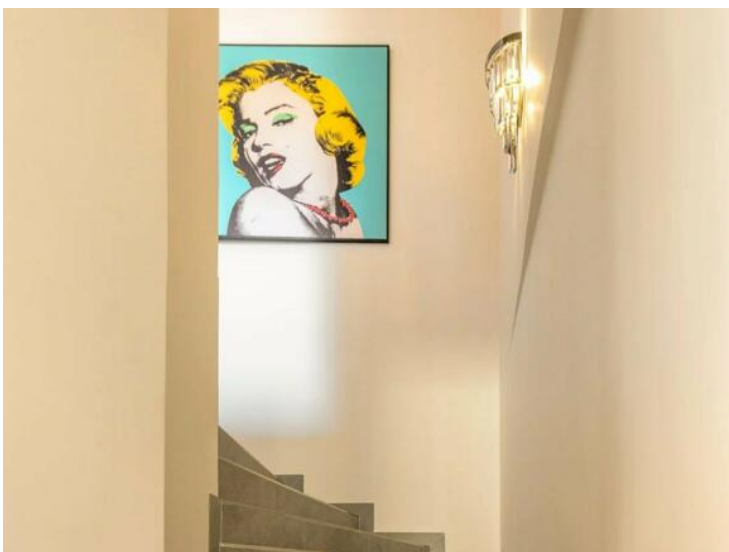
parfaite pour les résidents.

La terrasse adjacente au salon, pouvant être fermée, constitue un lieu idéal pour des moments de convivialité autour d'une grande table à manger, offrant ainsi une extension parfaite de l'espace de vie intérieur.

Un garage souterrain pouvant accueillir 2 petites ou 1 grande voiture complète ce bien remarquable, offrant praticité et sécurité dans ce cadre exclusif.

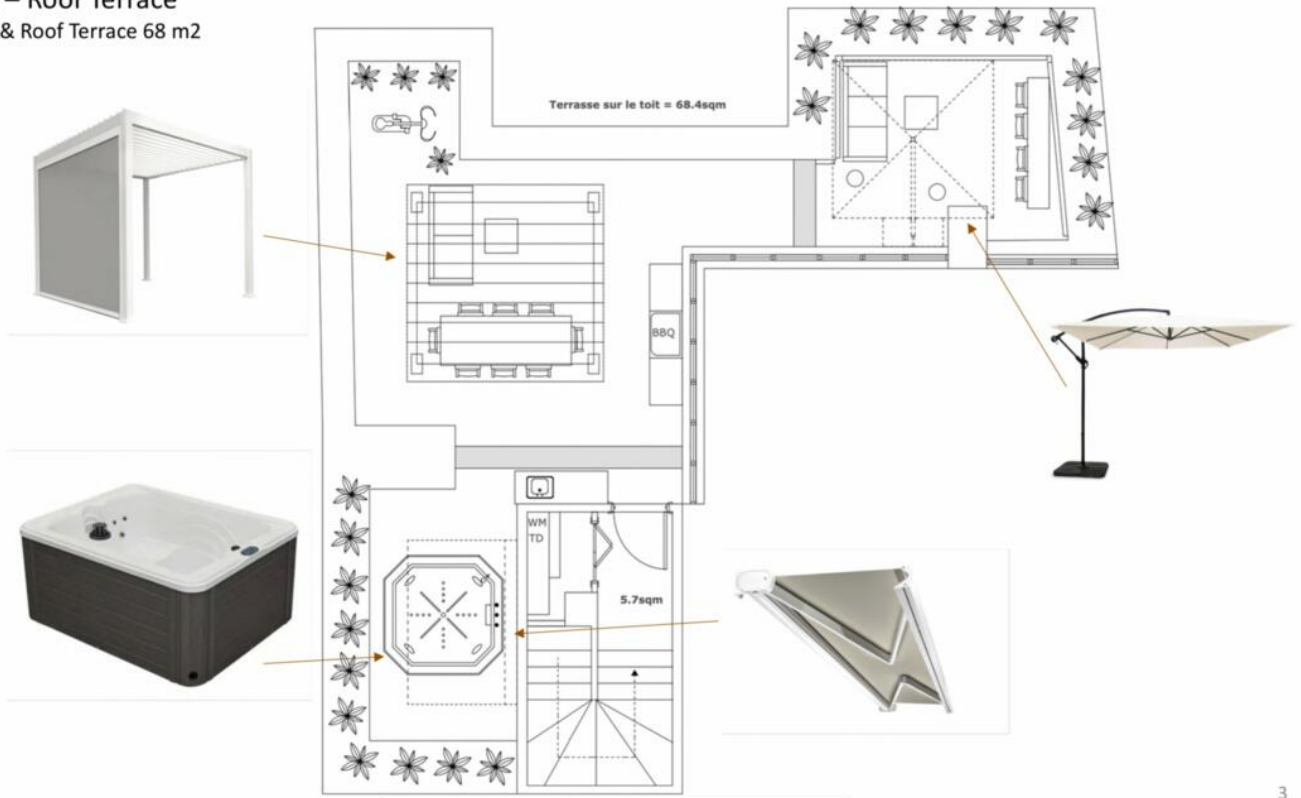






Floor Plans – Roof Terrace

Laundry 5 m2 & Roof Terrace 68 m2



3

Floor Plans – Living Floor

Living 80 m2 & Closed Balcony 11 m2



2

