



## CARRÉ D'OR - METROPOLE - APPARTEMENT D'EXCEPTION 6/7 PIECES

### Location

Type de produit <b>Appartement</b>	Nb. pièces <b>6</b>
Immeuble <b>Le Metropole</b>	Quartier <b>Carré d'Or</b>
Superficie habitable <b>380 m<sup>2</sup></b>	Superficie terrasse <b>35 m<sup>2</sup></b>
Superficie totale <b>415 m<sup>2</sup></b>	Chambres <b>4</b>
Salles de bains <b>4</b>	Parkings <b>5</b>
Cave <b>1</b>	Etage <b>8</b>
Charges <b>7 500 €</b>	Etat <b>Prestations luxueuses</b>
Date de libération <b>Février 2026</b>	Ref. <b>L1639</b>

### Loyer sur demande

Au sein d'une adresse emblématique du Carré d'Or, cet appartement de prestige conjugue volumes généreux, triple exposition, vues mer et Casino, ainsi que des prestations hôtelières exclusives.

Au cœur du Carré d'Or, dans la partie résidentielle du Métropole, sécurisée avec conciergerie 24h/24, ce somptueux appartement entièrement rénové offre des prestations luxueuses et des volumes rares.

Situé au 8<sup>e</sup> étage, il offre 380 m<sup>2</sup> habitables prolongés par 35 m<sup>2</sup> de terrasses, avec une triple exposition et



MonteCarlo-RealEstate.com

Page  
1/5

Ref. : L1639

Ce document ne fait partie d'aucune offre ou contrat. Toutes mesures, surfaces et distances sont approximatives. Le descriptif et les plans ne sont donnés qu'à titre indicatif et leur exactitude n'est pas garantie. Les photographies ne montrent que certaines parties de la propriété. L'offre est valable sauf en cas de vente, retrait de vente, changement de prix ou d'autres conditions, sans préalable.

une vue panoramique exceptionnelle sur le Casino de Monte-Carlo, l'Hôtel de Paris et la mer.

L'appartement se compose d'un hall d'entrée, d'un salon et séjour ouvrant sur terrasse, d'une suite parentale avec salle de bains et deux dressings, de trois chambres en suite avec balcons, d'une salle de repassage et d'un WC invité.

Les résidents bénéficient des services hôteliers exclusifs du Métropole : piscine, salle de sport et room service.

Le bien est complété par 5 places de parking, dont un box fermé pour 3 véhicules, ainsi qu'une cave/chambre forte.

Une adresse emblématique, une vue iconique et un niveau de prestations exceptionnel.

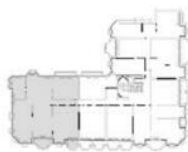






**6/7 PIÈCES**  
**ROOMS**

8<sup>e</sup> étage  
8<sup>th</sup> floor



EXPOSITION  
EXPOSURE  
SURFACE INTÉRIEURE  
INTERIOR SURFACE  
SURFACE GLOBALE  
TOTAL SURFACE

SUD - OUEST  
SOUTH-WEST  
380,00 M<sup>2</sup>  
414,70 M<sup>2</sup>



**MonteCarlo-RealEstate.com**

Page  
**4/5**

Ref. : L1639

Ce document ne fait partie d'aucune offre ou contrat. Toutes mesures, surfaces et distances sont approximatives. Le descriptif et les plans ne sont donnés qu'à titre indicatif et leur exactitude n'est pas garantie. Les photographies ne montrent que certaines parties de la propriété. L'offre est valable sauf en cas de vente, retrait de vente, changement de prix ou d'autres conditions, sans préalable.

