

## À LOUER – MONACO MONEGHETTI | STUDIO AVEC JARDIN PRIVATIF

Location

3 200 € / mois

Type de produit <b>Appartement</b>	Nb. pièces <b>Studio</b>	Immeuble <b>Beverly Palace bloc A</b>	Quartier <b>Moneghetti</b>
Superficie habitable <b>24 m²</b>	Superficie terrasse <b>17 m²</b>	Superficie totale <b>41 m²</b>	Cave <b>1</b>
Usage mixte <b>Oui</b>	Date de libération <b>Libre</b>	Ref. <b>MONACO MONEGHETTI</b>	

Situé au rez-de-chaussée d'un immeuble de standing, ce charmant studio entièrement rénové offre un cadre de vie calme, lumineux et confortable.

D'une surface intérieure de 24 m², il bénéficie d'un jardin privatif clos de 17 m² avec terrasse, pour une surface totale de 41 m². Usage mixte possible.

L'appartement est entièrement meublé et équipé avec des prestations de qualité :

- Double porte d'entrée
- Canapé-lit double
- Stores électriques blindés
- Climatisation réversible



[MonteCarlo-RealEstate.com](https://MonteCarlo-RealEstate.com)

Page  
1/5

Ref. : MONACO MONEGHETTI

Ce document ne fait partie d'aucune offre ou contrat. Toutes mesures, surfaces et distances sont approximatives. Le descriptif et les plans ne sont donnés qu'à titre indicatif et leur exactitude n'est pas garantie. Les photographies ne montrent que certaines parties de la propriété. L'offre est valable sauf en cas de vente, retrait de vente, changement de prix ou d'autres conditions, sans préalable.

- Sol et salle de bains en marbre avec baignoire et douche
- Lave-linge et lave-vaisselle

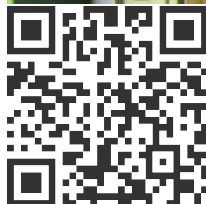
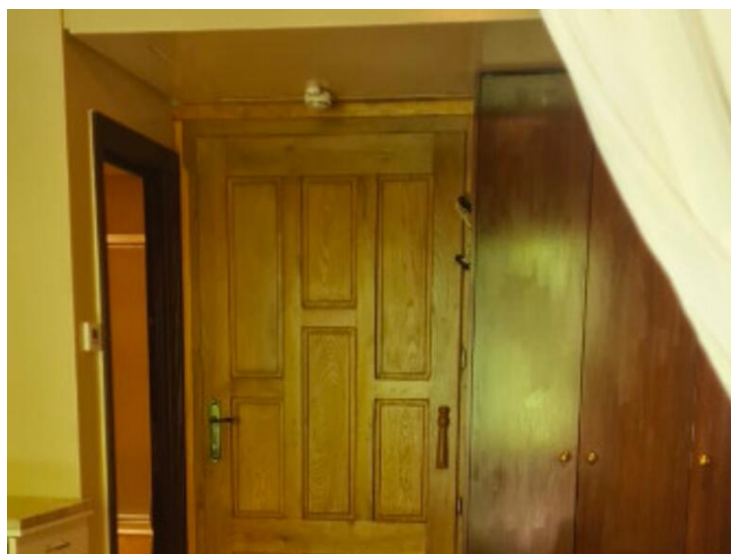
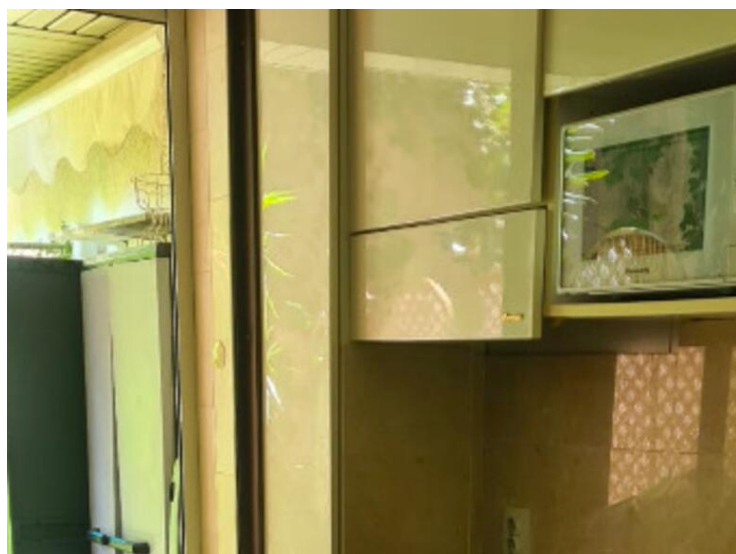
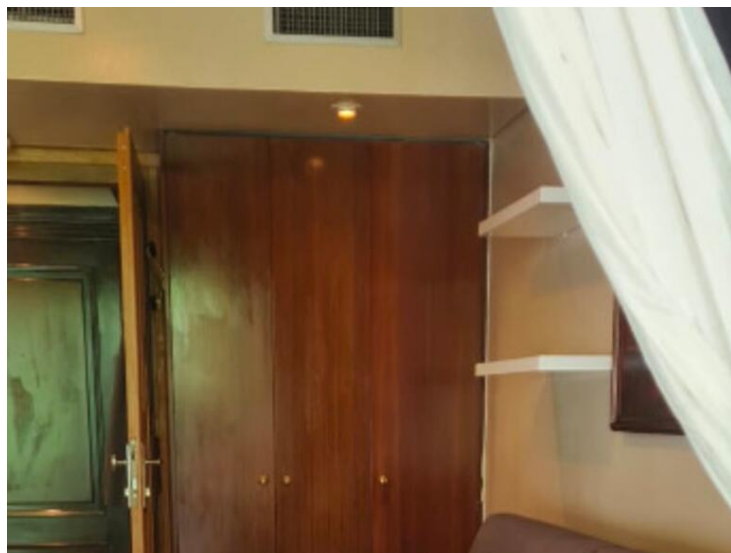
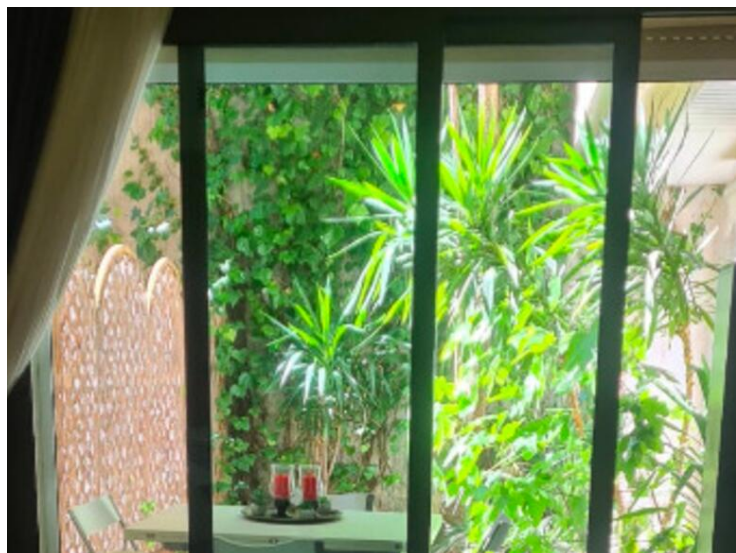
Une grande cave complète ce bien.

L'immeuble dispose d'un service de conciergerie et d'une surveillance vidéo.  
À proximité immédiate des ascenseurs publics, avec un accès rapide au port et à Fontvieille.

Animaux de compagnie acceptés

Disponible à partir du 1er janvier 2026

Loyer : 3 200 € / mois, toutes charges comprises (net propriétaire)



[MonteCarlo-RealEstate.com](https://MonteCarlo-RealEstate.com)

Ref. : MONACO MONEGHETTI

Ce document ne fait partie d'aucune offre ou contrat. Toutes mesures, surfaces et distances sont approximatives. Le descriptif et les plans ne sont donnés qu'à titre indicatif et leur exactitude n'est pas garantie. Les photographies ne montrent que certaines parties de la propriété. L'offre est valable sauf en cas de vente, retrait de vente, changement de prix ou d'autres conditions, sans préalable.



