



AGENCE CONTINENTALE

R E A L E S T A T E M O N A C O

Agence Continentale

19, boulevard des Moulins

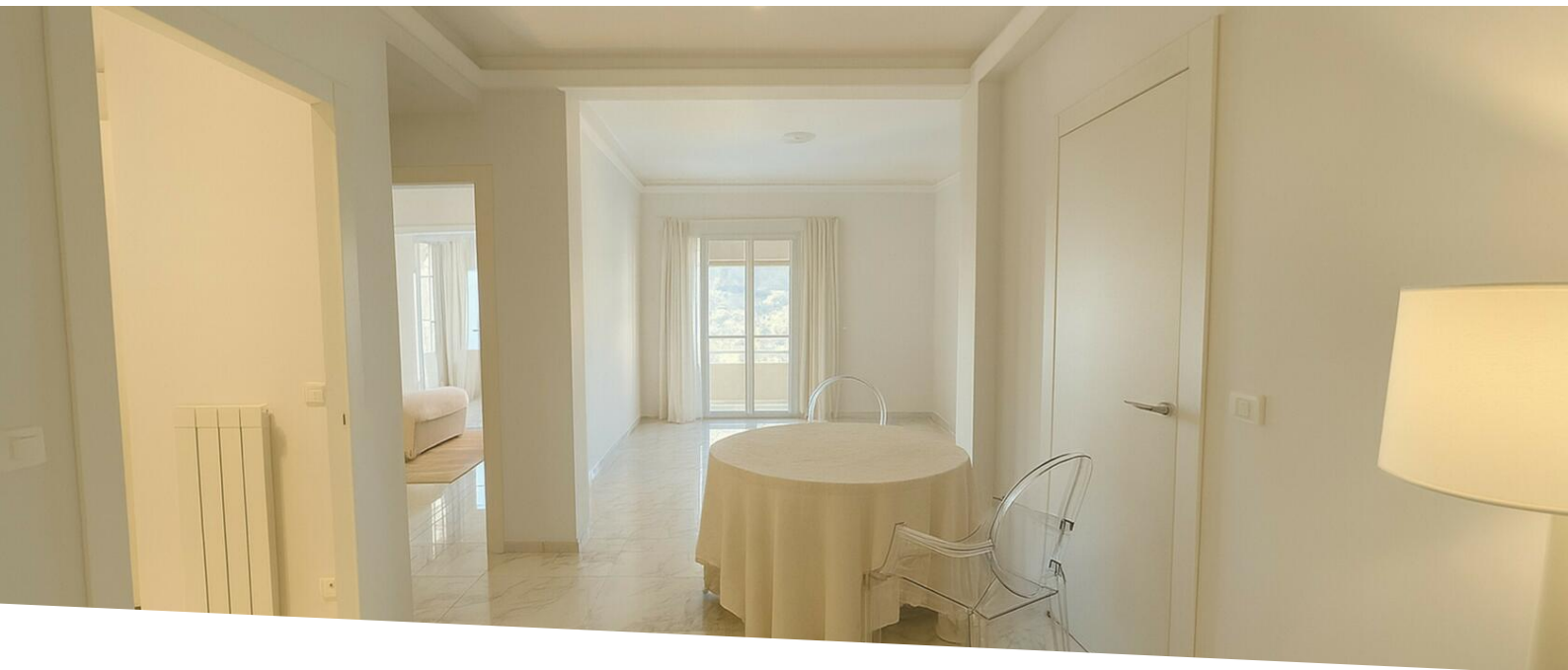
98000 Monaco

Emma Ruspantini

Tél : +377 6 40 61 13 70/+377 93 50 54 64

emma@continentale.mc

www.continentale.mc



Élégant 2 pièces rénové dans immeuble bourgeois

Vente

Exclusivité

3 400 000 €

Type de produit Appartement	Nb. pièces 2 pièces
Immeuble Villa Bellevue (Grimaldi)	Quartier Condamine
Superficie habitable 65 m²	Superficie terrasse 6 m²
Superficie totale 71 m²	Chambre 1
Salle de bains 1	Parking 1
Etage 5ème	Etat Rénové
Usage mixte Oui	Date de libération À convenir
Ref. 2PV_Villa_Bellevue	

Situé dans le quartier vivant et recherché de la Condamine, cet appartement se trouve dans un bel immeuble bourgeois avec jardin. L'emplacement est idéal pour profiter du charme du Monaco, de ses commerces, du marché et du Port Hercule, tout en bénéficiant d'un environnement calme et agréable.

Description de l'appartement

Ce spacieux 2 pièces, récemment rénové avec soin, offre des volumes généreux et une atmosphère chaleureuse. Il se compose d'une entrée avec un grand dressing, d'un séjour ouvrant sur un balcon ensoleillé, d'une cuisine moderne entièrement équipée et d'une grande chambre agrémentée d'un bow window. L'appartement, entièrement climatisé, bénéficie d'un parking inclus dans le prix au sein de l'immeuble 45g.



MonteCarlo-RealEstate.com

Page
1/4

Ref. : 2PV_Villa_Bellevue

Ce document ne fait partie d'aucune offre ou contrat. Toutes mesures, surfaces et distances sont approximatives. Le descriptif et les plans ne sont donnés qu'à titre indicatif et leur exactitude n'est pas garantie. Les photographies ne montrent que certaines parties de la propriété. L'offre est valable sauf en cas de vente, retrait de vente, changement de prix ou d'autres conditions, sans préalable.

Le bien est actuellement loué avec une libération à convenir.

Un bien confortable et raffiné, parfait pour un investissement locatif, une résidence principale ou un pied-à-terre au cœur de Monaco.

