

Villa de luxe dans le parc de Roquebrune Cap Martin

Vente

Prix sur demande

Type de produit Villa	Nb. pièces 6
Ville Roquebrune-Cap-Martin	Pays France
Superficie habitable 510 m²	Superficie jardin 1 200 m²
Superficie totale 1 710 m²	Chambres 5
Salles de bains +5	Parkings 5
Etage RDC, 1, 2	Etat À rafraichir
Ref. R70002	

Située dans la prestigieuse zone de Roquebrune Cap-Martin, l'une des plus belles et des plus recherchées de la Côte d'Azur, cette villa indépendante de trois étages offre une vue imprenable sur la mer Méditerranée.

La villa è entourée de verdure luxuriante, qui non seulement offre une vue splendide, mais aussi une totale intimité et une tranquillité absolue. Le jardin privatif est équipé d'une piscine à débordement avec cascade.

La sécurité est assurée par un système moderne de télé-surveillance, vous permettant de vous sentir en toute sécurité dans votre propriété.

- Une superficie habitable de 510 m² répartie sur trois niveaux
- De belles pièces de vie avec de larges baies vitrées offrant une vue mer à couper le souffle
- Une cuisine équipée
- 5/6 chambres spacieuses et lumineuses, dont certaines avec vue mer
- Un appartement pour le personnel de maison, offrant une totale autonomie
- Quatre salles de bains élégantes



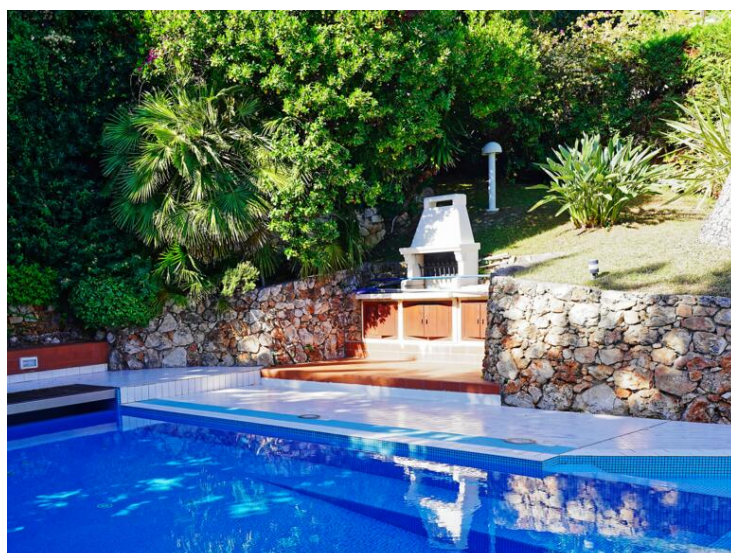
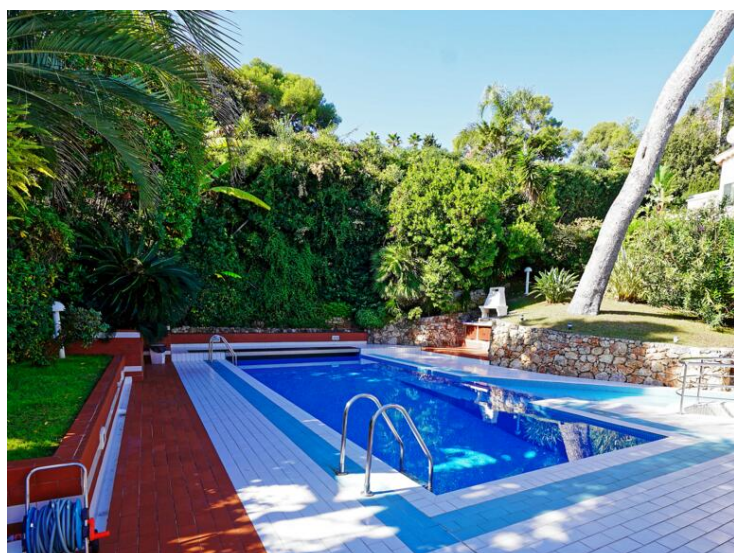
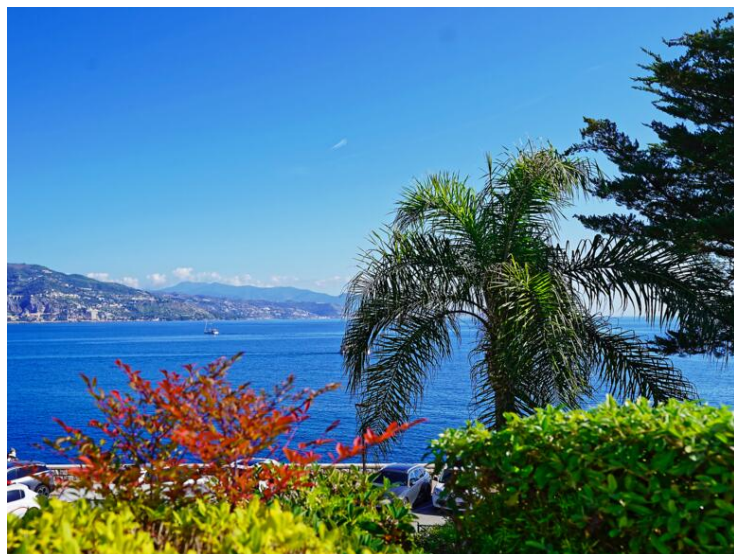
MonteCarlo-RealEstate.com

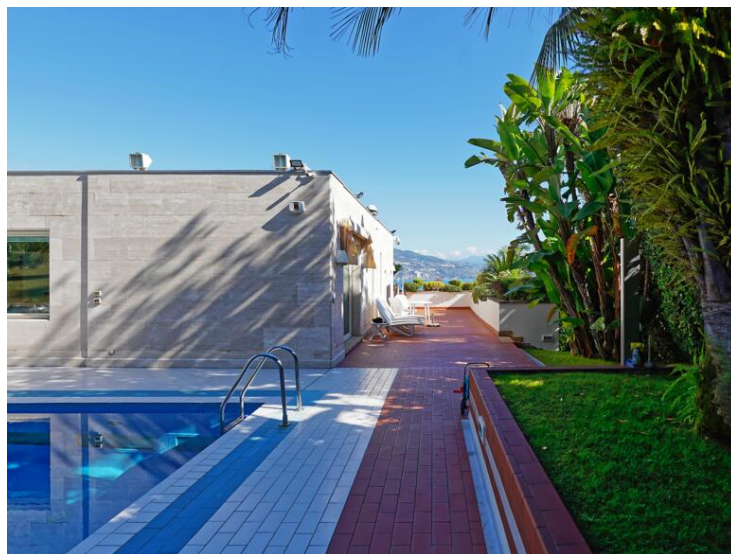
Page
1/8

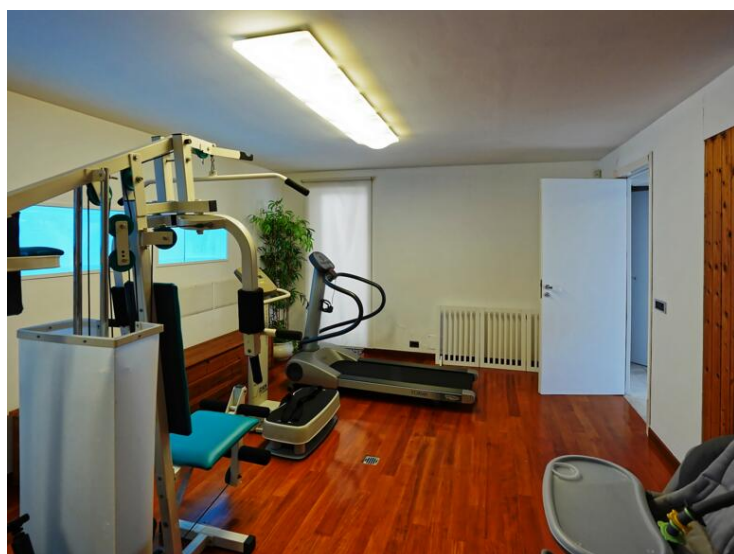
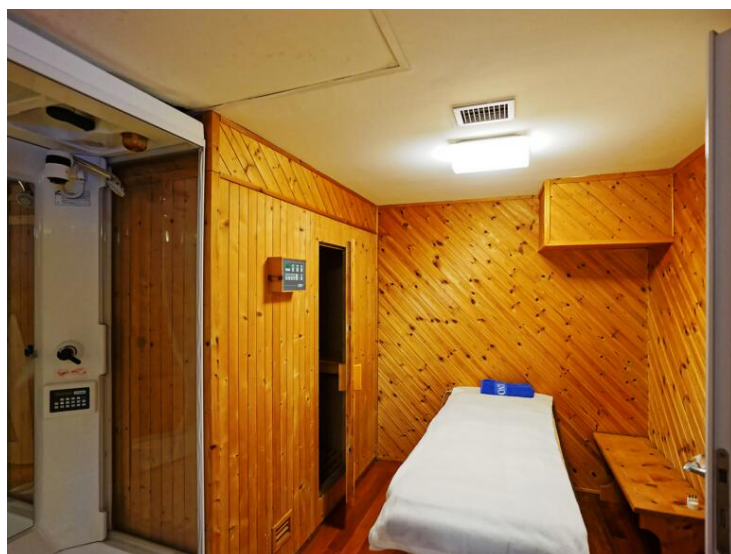
Ref. : R70002

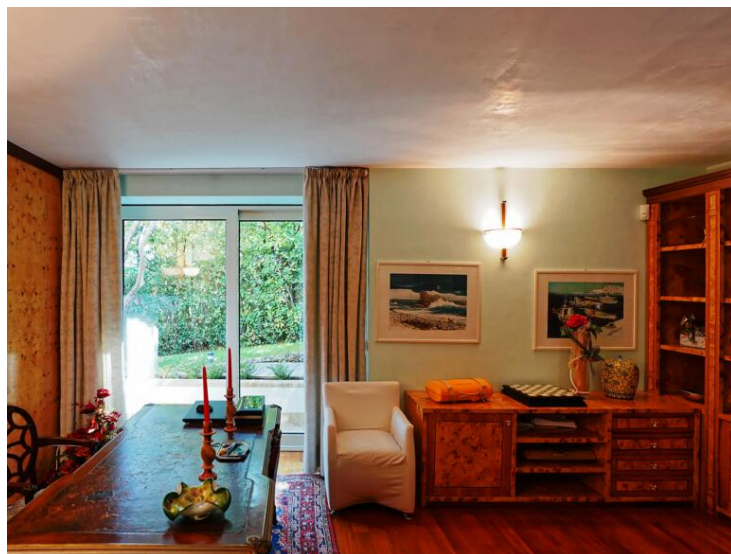
Ce document ne fait partie d'aucune offre ou contrat. Toutes mesures, surfaces et distances sont approximatives. Le descriptif et les plans ne sont donnés qu'à titre indicatif et leur exactitude n'est pas garantie. Les photographies ne montrent que certaines parties de la propriété. L'offre est valable sauf en cas de vente, retrait de vente, changement de prix ou d'autres conditions, sans préalable.

- Une salle de jeu
- Une lavanderie
- Un bureau ou un espace de travail
- Une salle de sport équipée
- Un sauna
- Un jardin privatif de 1200 m² avec piscine à débordement et cascade, et terrasses pour profiter du soleil et de la vue
- Un parking privatif pour plusieurs véhicules
- Un système de sécurité moderne avec télé-surveillance

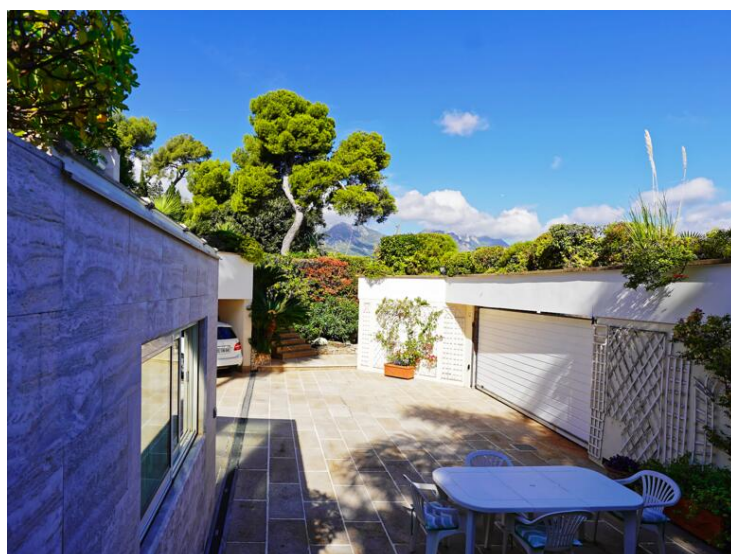
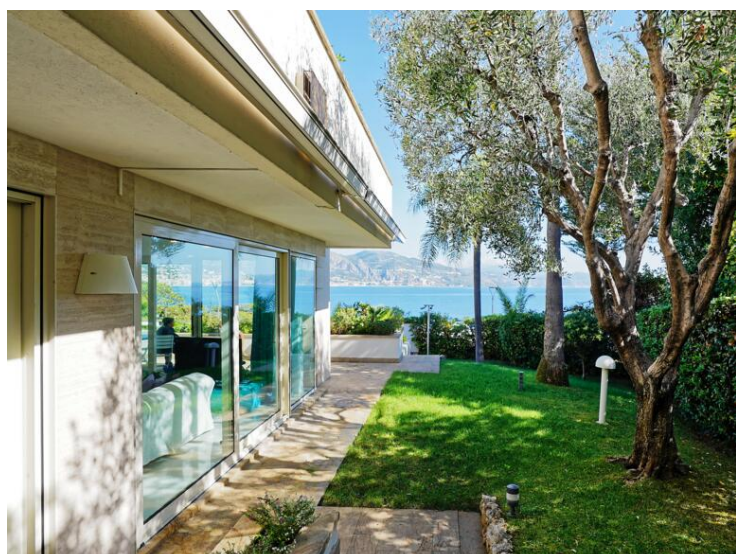
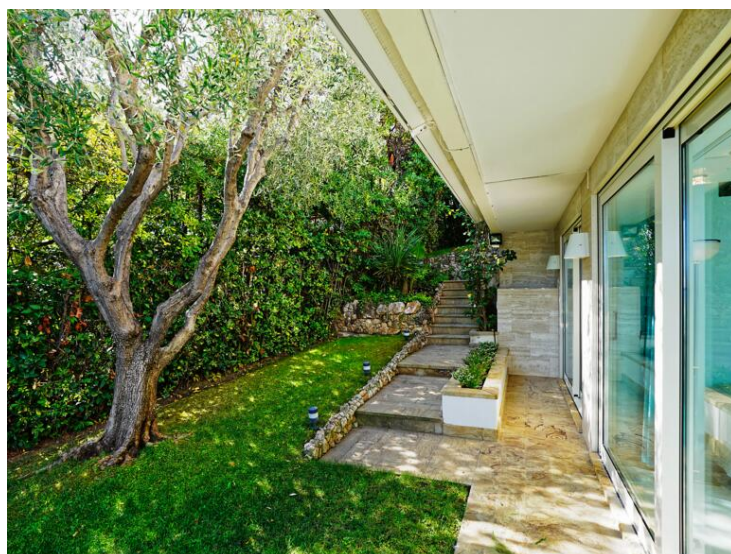














Diagnostic de Performances Énergétiques

