



Investissement avec un rendement net attractif (2,75%)

Vente

2 975 000 €

Type de produit Appartement	Nb. pièces Studio
Immeuble Le Michelangelo	Quartier Fontvieille
Superficie habitable 54 m²	Superficie terrasse 8 m²
Superficie totale 62 m²	Chambre 1
Salle de bains 1	Etage 6
Charges annuelles 4 552 €	Etat Rénové
Meublé Oui	Usage mixte Oui
Ref. Michelangelo_sNR	

Appartement récemment rénové et entièrement meublé, avec vue sur le port de Fontvieille et Le Rocher.

Loué 7 500 euros par mois (charges comprises), le bien offre un rendement net attractif de 2,75 % (hors charges).

Situé en étage élevé au-dessus du paisible port de Fontvieille, cet appartement entièrement rénové et élégamment meublé offre un mélange rare de confort, de style et de superbes vues sur le port et le Rocher historique de Monaco.

Baigné de lumière naturelle, l'appartement dispose d'un espace de vie spacieux qui s'ouvre sur une terrasse généreuse et paisible. L'élégante cuisine américaine est entièrement équipée, et la chambre avec salle de


[MonteCarlo-RealEstate.com](https://montecarlo-realestate.com)

Page
1/3

Ref. : Michelangelo_sNR

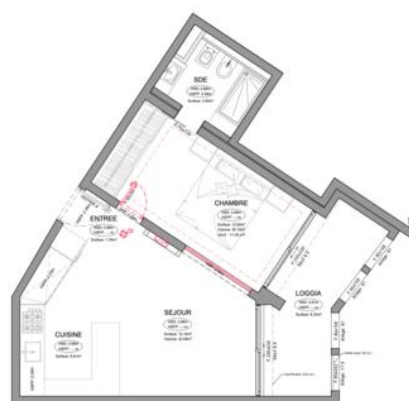
Ce document ne fait partie d'aucune offre ou contrat. Toutes mesures, surfaces et distances sont approximatives. Le descriptif et les plans ne sont donnés qu'à titre indicatif et leur exactitude n'est pas garantie. Les photographies ne montrent que certaines parties de la propriété. L'offre est valable sauf en cas de vente, retrait de vente, changement de prix ou d'autres conditions, sans préalable.

bain attenante offre un espace confortable et séparé.

L'appartement peut officiellement être désigné en tant que deux pièces sur dépôt auprès de la DPUM.

De plus, un bail à long terme pour un box de stationnement privé dans la résidence Eden Star est disponible.





Plan appartement 4+1 - état projet / Construction

