

## Carré d'Or – Le Mirabel - Compact & chic : le penthouse duplex de nouvelle génération

**Vente**

**Co-Exclusivité**

**8 800 000 €**

Type de produit <b>Appartement</b>	Nb. pièces <b>3 pièces</b>
Immeuble <b>Le Mirabel</b>	Quartier <b>Carré d'Or</b>
Superficie habitable <b>80 m²</b>	Superficie terrasse <b>51,50 m²</b>
Superficie totale <b>131,50 m²</b>	Chambres <b>2</b>
Salles de bains <b>2</b>	Parking <b>1</b>
Cave <b>1</b>	Etage <b>9</b>
Etat <b>Neuf</b>	Meublé <b>Oui</b>
Date de libération <b>01/01/2026</b>	Ref. <b>V1850MC</b>

Penthouse d'exception au Mirabel : un duplex entièrement rénové et décoré avec élégance, offrant vue mer, vaste terrasse paysagée et prestations haut de gamme, idéal pour un pied-à-terre ou un investissement locatif clé en main.

Situé aux deux derniers étages de la prestigieuse résidence "Le Mirabel", ce superbe penthouse entièrement rénové et décoré avec goût est proposé clé en main.

Réparti sur deux niveaux, il offre une atmosphère raffinée alliant luxe, confort et fonctionnalité. Le bien est



**MonteCarlo-RealEstate.com**

Page  
**1/6**

Ref. : V1850MC

Ce document ne fait partie d'aucune offre ou contrat. Toutes mesures, surfaces et distances sont approximatives. Le descriptif et les plans ne sont donnés qu'à titre indicatif et leur exactitude n'est pas garantie. Les photographies ne montrent que certaines parties de la propriété. L'offre est valable sauf en cas de vente, retrait de vente, changement de prix ou d'autres conditions, sans préalable.

actuellement configuré en 2 chambres, une des chambre étant aménagée en bureau, idéale pour le télétravail ou les invités.

**8ème étage :**

Un lumineux séjour exposé Sud-Est avec vue mer & Mareterra

Une chambre principale avec salle de bains et dressing

Une seconde chambre ou bureau

Une salle de douches

Toilettes invités

Un escalier élégant menant à l'étage supérieur

**9ème étage :**

Une cuisine ouverte entièrement équipée

Un espace repas baigné de lumière grâce à une large baie vitrée

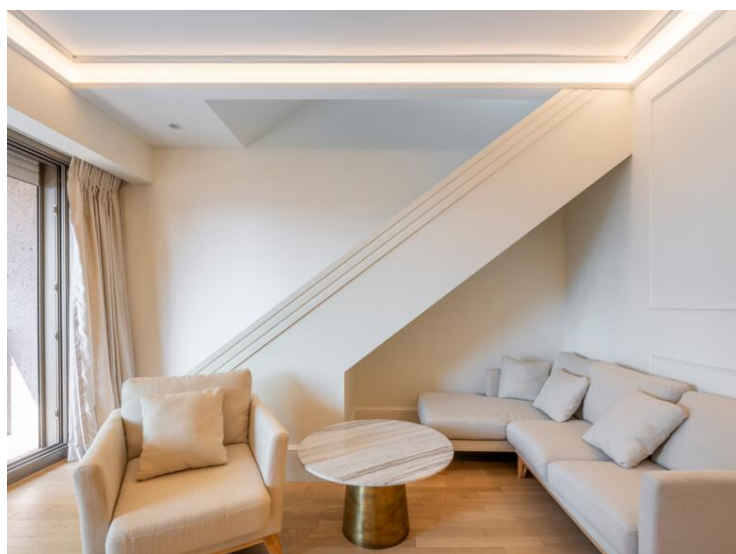
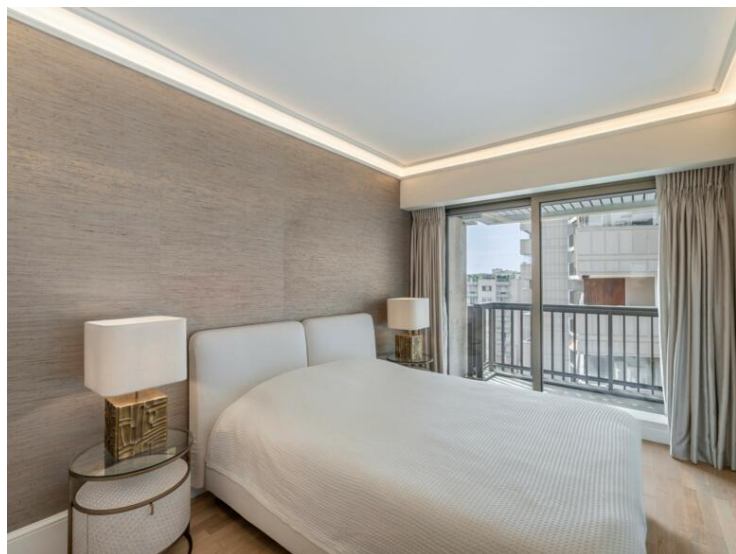
Accès à une terrasse paysagée orientée Est-Sud-Ouest, véritable havre de paix

Une cave et une place de parking de belle dimension 3.5 mètres de large, viennent compléter ce bien rare.

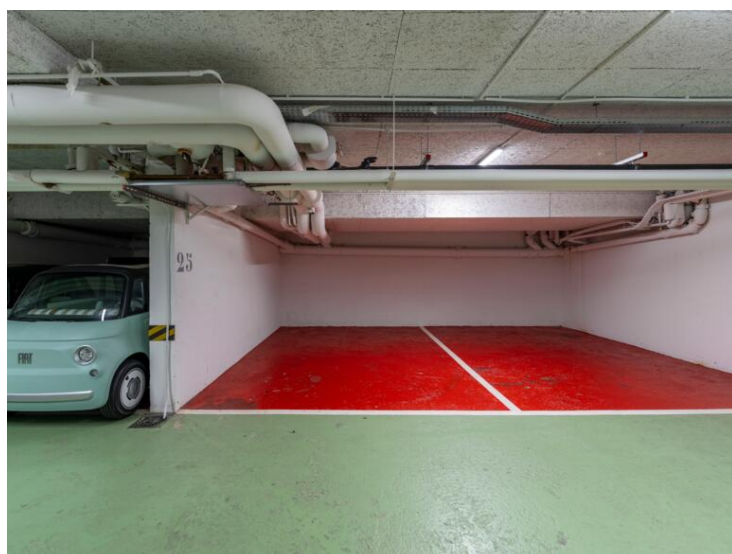
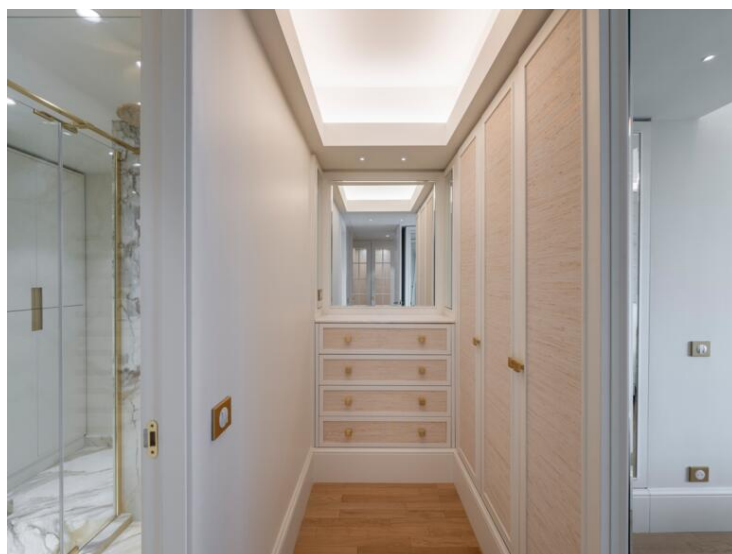
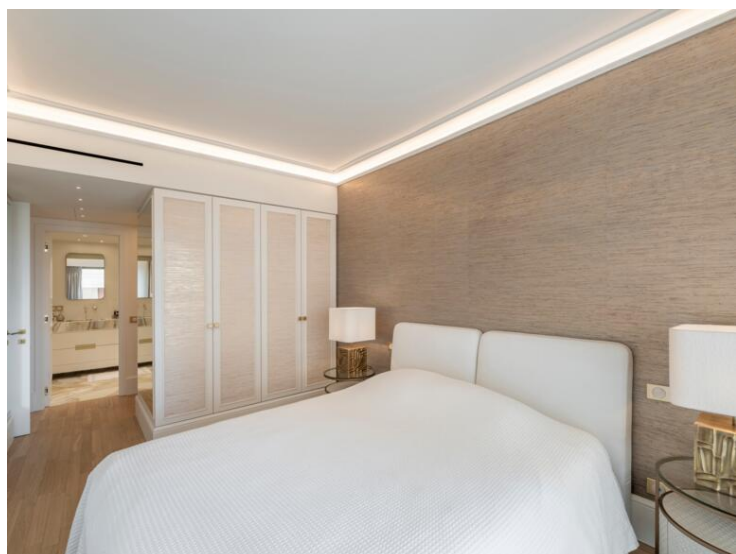
Loué meublé pour une durée d'un an - Loyer mensuel : 16.500 € charges comprises ce qui offre un excellent rendement locatif pour un investisseur.

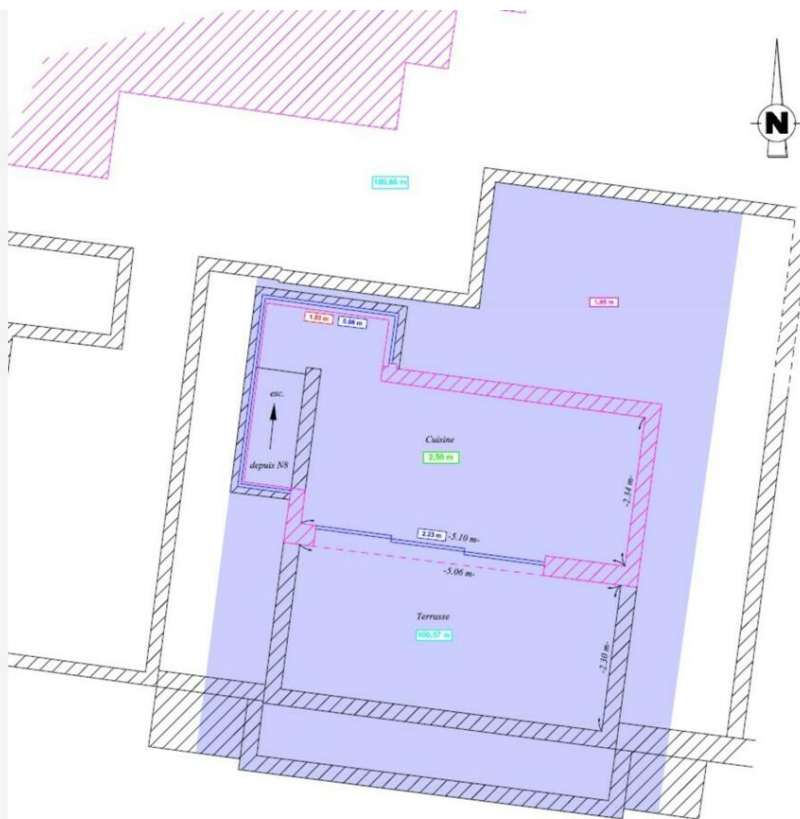
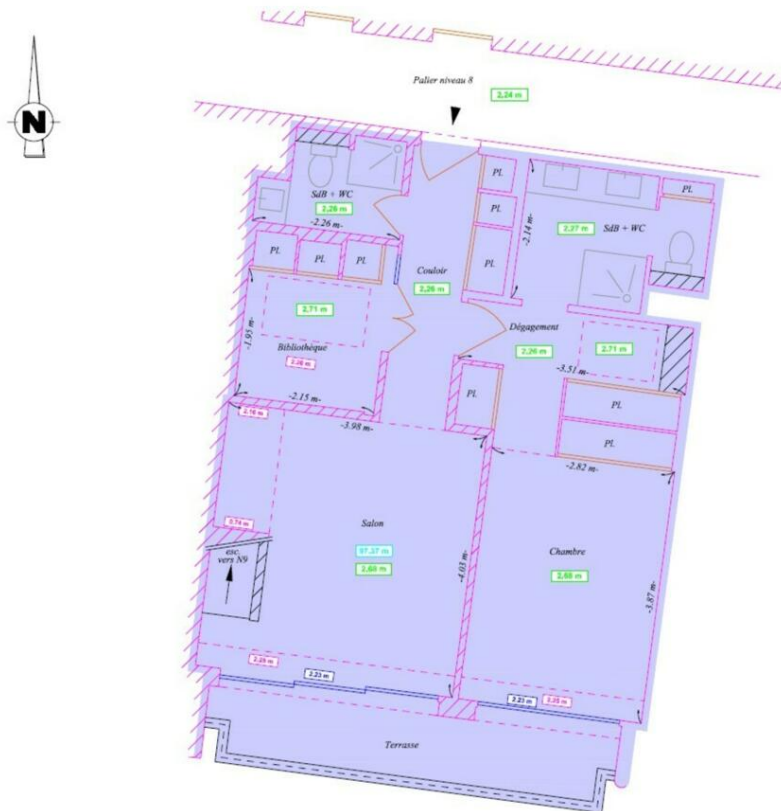


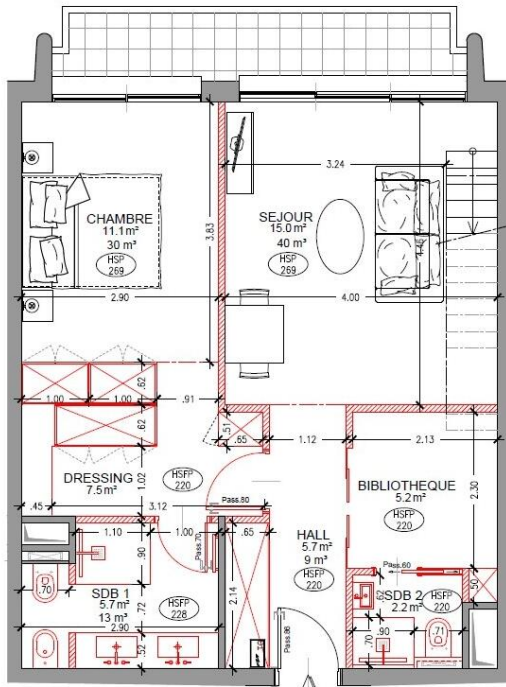






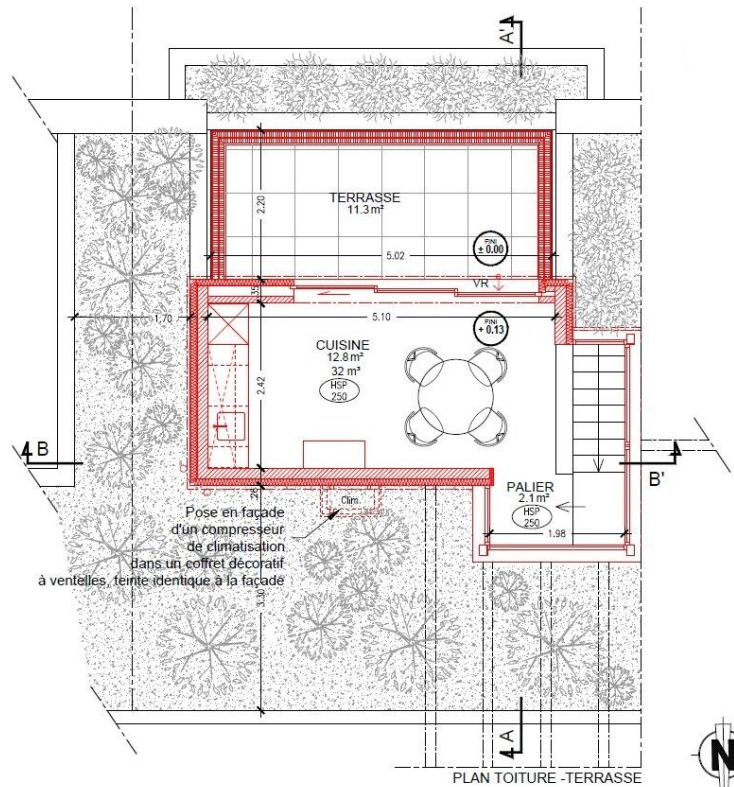






PLAN ETAGE R+0

PARTIES COMMUNES



PLAN TOITURE - TERRASSE

