

## CARRÉ D'OR - MAGNIFIQUE DUPLEX

Location

170 000 € / mois

Type de produit <b>Appartement</b>	Nb. pièces <b>5 pièces</b>
Immeuble <b>One Monte-Carlo</b>	Quartier <b>Carré d'Or</b>
Superficie habitable <b>410 m²</b>	Chambres <b>4</b>
Salles de bains <b>4</b>	Parkings <b>3</b>
Cave <b>1</b>	Etage <b>3 et 4</b>
Etat <b>Prestations luxueuses</b>	Date de libération <b>février 2026</b>
Ref. <b>EEM-LONE-C3</b>	

Situé dans une luxueuse résidence de prestige, cet appartement somptueux de 376 m² s'étend sur l'intégralité de l'étage du One Monte-Carlo.

Offrant des espaces généreux et des finitions luxueuses, il occupe une place privilégiée au cœur du quartier le plus recherché de Monaco.

**Ce magnifique duplex situé dans le bâtiment C offre une surface habitable de 410 m², des balcons entourant l'appartement et une vue imprenable sur la place du Casino et la mer.**

Ce duplex se compose :

• **Au rez-de-chaussée :**

- d'un hall d'entrée donnant sur un salon avec vue sur le Casino et la mer
- d'une salle à manger
- d'une cuisine équipée



MonteCarlo-RealEstate.com

Page  
1/4

Ref. : EEM-LONE-C3

Ce document ne fait partie d'aucune offre ou contrat. Toutes mesures, surfaces et distances sont approximatives. Le descriptif et les plans ne sont donnés qu'à titre indicatif et leur exactitude n'est pas garantie. Les photographies ne montrent que certaines parties de la propriété. L'offre est valable sauf en cas de vente, retrait de vente, changement de prix ou d'autres conditions, sans préalable.

- de 3 chambres avec salle de bains attenante et dressings donnant sur l'hôtel Hermitage
- une entrée séparée pour le personnel avec une buanderie équipée
- des toilettes pour invités

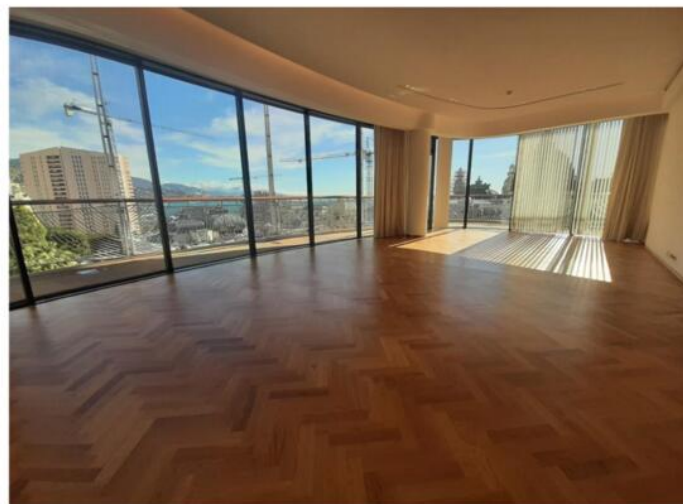
• **Le niveau inférieur est réservé à la chambre principale, avec salle de bains attenante et 2 dressings**

**Le loyer est de 170 000 € par mois, charges comprises (électricité, eau, climatisation, conciergerie et voiturier 24h/24). Il comprend également 3 places de parking et 1 débarras. Le loyer augmente une fois par an sur une base annuelle conformément à l'indice BT01, avec un seuil minimum de 5 % par an.**  
**En supplément : service en chambre, ménage, blanchisserie...**

Appartement loué non meublé - Photos et plans non contractuels



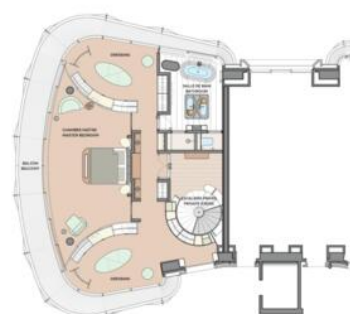




Main floor:



Master bedroom floor:



7

