



## Magnifique duplex avec vue exceptionnelle sur la place du Casino et la mer

Location

170 000 € / mois

Type de produit <b>Appartement</b>	Nb. pièces <b>7</b>
Immeuble <b>One Monte-Carlo</b>	Quartier <b>Carré d'Or</b>
Superficie habitable <b>410 m<sup>2</sup></b>	Superficie terrasse <b>117 m<sup>2</sup></b>
Superficie totale <b>527 m<sup>2</sup></b>	Chambres <b>4</b>
Salles de bains <b>4</b>	Parkings <b>3</b>
Cave <b>1</b>	Etage <b>3 &amp; 4</b>
Etat <b>Prestations luxueuses</b>	Date de libération <b>01/02/2026</b>
Ref. <b>MCE103</b>	

Ce superbe appartement en duplex, situé dans le prestigieux bâtiment C, offre 410 m<sup>2</sup> d'espace de vie luxueux entouré de balcons avec une vue imprenable sur la place du Casino et la mer Méditerranée.

Rez-de-chaussée :

- Un élégant hall d'entrée ouvrant sur un spacieux séjour avec vue panoramique sur le Casino et la mer



- Une salle à manger raffinée
- Une cuisine entièrement équipée
- Trois chambres, chacune avec salle de bain attenante et dressing, face à l'emblématique Hôtel Hermitage
- Une entrée séparée pour le personnel avec une buanderie entièrement équipée
- Toilettes invités

Niveau inférieur :

- Un niveau privé dédié à la chambre principale, avec une luxueuse salle de bains privative et deux dressings

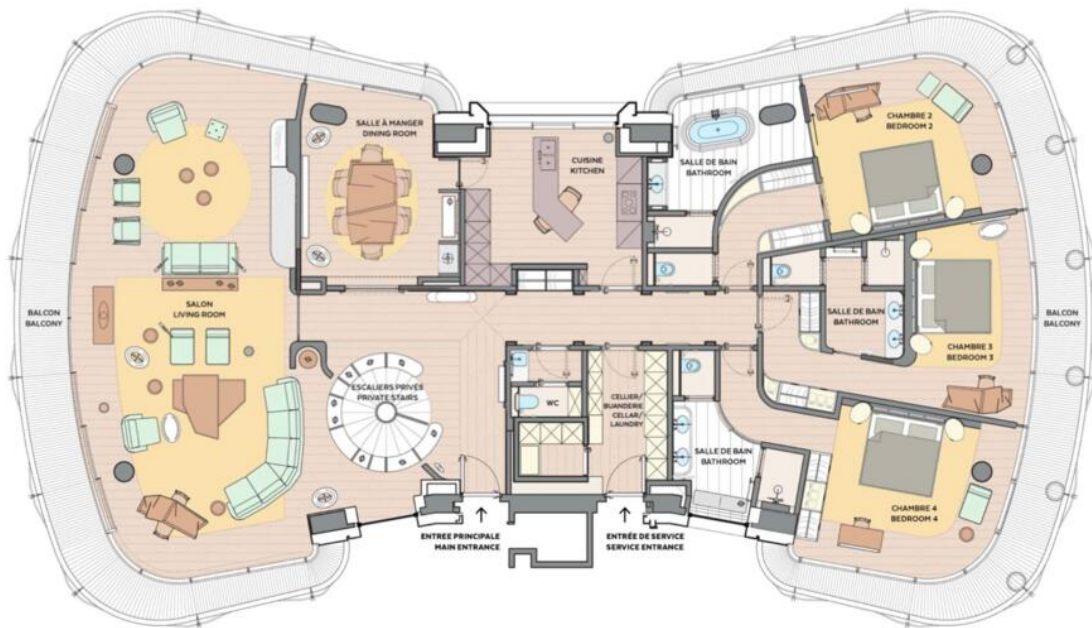
Informations supplémentaires :

- Loué non meublé
- Loyer mensuel : 170 000 € (charges comprises : électricité, eau, climatisation, conciergerie 24h/24 et 7j/7 et service de voiturier)
- Comprend 3 places de parking et 1 débarras
- Régularisation annuelle des loyers selon l'indice BT01, avec une majoration annuelle minimale de 5 %

Services optionnels disponibles moyennant un coût supplémentaire : room service, ménage, blanchisserie, etc.



Main floor:



Master bedroom floor :

