

Roquebrune Cap Martin - Plateau du Cap. 3 pièces rénové, 102.29

Vente

1 190 000 €

Type de produit Appartement	Nb. pièces 3 pièces	Ville Roquebrune-Cap-Martin	Pays France
Superficie habitable 102,29 m²	Superficie terrasse 34,35 m²	Superficie totale 136,64 m²	Chambres 2
Salles de bains 2	Cave 1	Box 1	Charges annuelles 5 124 €
Ref. 85351868			

Roquebrune Cap Martin - Plateau du Cap. 3 pièces rénové, 102.29 m², vue mer et Monaco, terrasse, loggia, garage, cave, piscine. Roquebrune-Cap-Martin, dans le prestigieux secteur du Plateau du Cap, à quelques minutes de Monaco, magnifique appartement 3 pièces, au sein d'une résidence de standing avec piscine.

Entièrement rénové en 2024, ce bien de 102.29 m² habitable (80.49 m² Loi Carrez et anciennement loggia de 21.80 m²), offre un espace raffiné, composé d'une entrée accueillante avec dégagement et placards, un séjour lumineux, avec cuisine américaine équipée, ouvert sur la loggia et la grande terrasse de 34 m², offrant une vue panoramique sublime sur la mer, les plages du Golfe Bleu, Monaco, jusqu'à Saint-Jean-Cap-Ferrat. Deux chambres en suite, chacune avec un dressing aménagé et une salle de douche privative pour un confort optimal. Une cave et un garage fermé en sous-sol complètent ce bien exceptionnel.

Idéalement situé, avec un arrêt de bus au pied de la résidence, cet appartement allie confort moderne et cadre de vie idyllique.



Honoraires charge vendeur

CLASSE ENERGIE : C 177 CLASSE CLIMAT : A 5 DPE établi le 5/11/2024

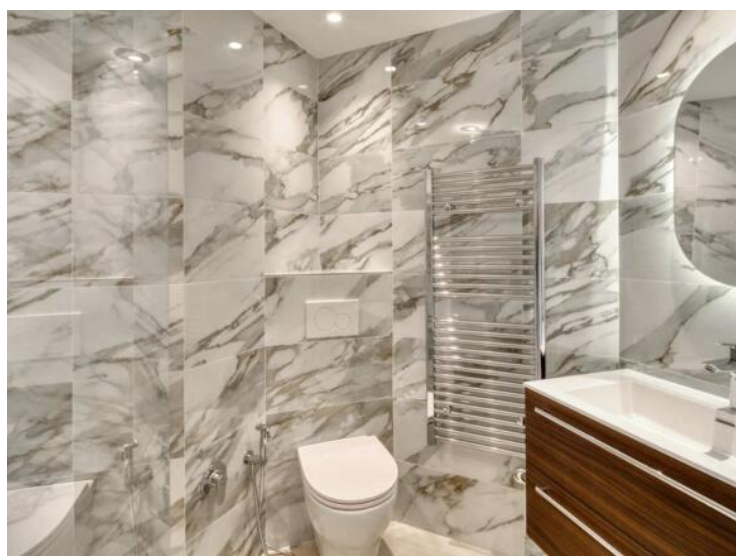
Montant moyen estimé dépenses annuelles d'énergie usage standard, base prix énergie année 2021/2002/2023 entre 1 400 euros et 1 950 euros (abonnements compris)

Bien soumis au statut de la copropriété. Charges de copropriété : 427 euros/mois (charges générales, piscine, ascenseur, eau froide, gardien) Nombre de Lots : 64

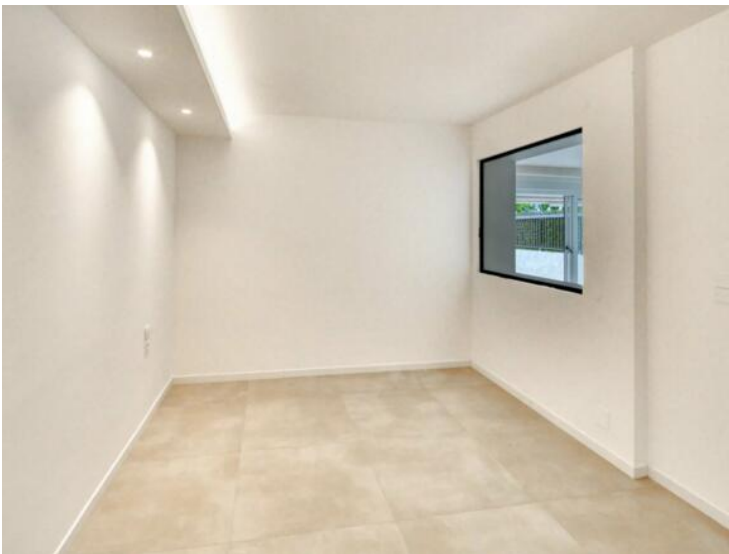
Taxe foncière : 2 729 euros/an

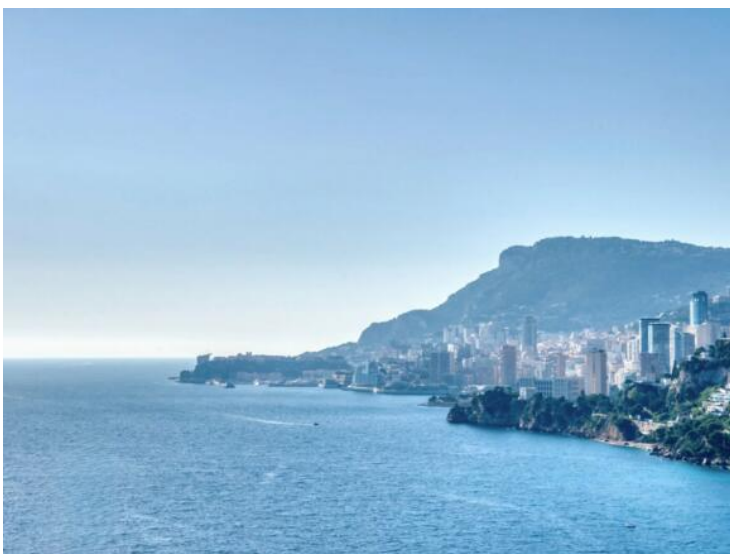
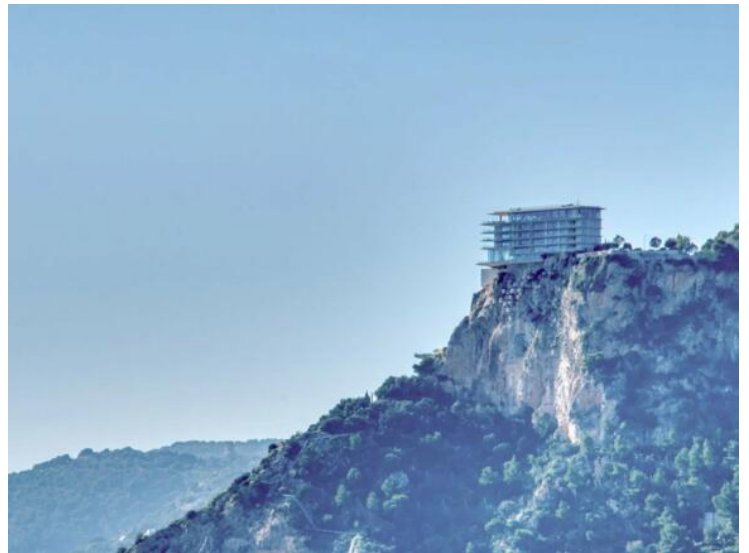
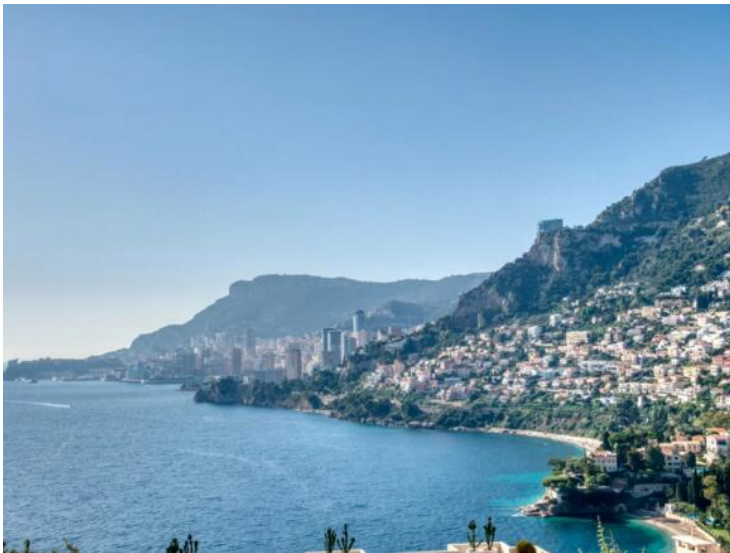
Les informations sur les risques auxquels ce bien est exposé sont disponibles sur le site Géorisques georisques.gouv.fr













Diagnostic de Performances Énergétiques

