



## ROQUEBRUNE-CAP-MARTIN – Villa Belle Époque à Rénover – Vue Mer & Monaco

**Vente**
**3 000 000 €**

Type de produit <b>Villa</b>	Nb. pièces <b>6</b>
Quartier <b>Cap Martin</b>	Ville <b>Roquebrune-Cap-Martin</b>
Pays <b>France</b>	Superficie habitable <b>220 m<sup>2</sup></b>
Superficie terrasse <b>61,60 m<sup>2</sup></b>	Superficie jardin <b>346 m<sup>2</sup></b>
Superficie totale <b>627,60 m<sup>2</sup></b>	Chambres <b>+5</b>
Salles de bains <b>4</b>	Parkings <b>3</b>
Cave <b>1</b>	Etat <b>Travaux à prévoir</b>
Ref. <b>HP-VVLRMC</b>	

À cinq minutes de Monaco, cette villa Belle Époque exposée plein sud bénéficie d'une vue panoramique sur la mer et le littoral monégasque. Un bien rare à rénover, dans un cadre résidentiel et calme.

Située à deux pas de Monte-Carlo, à Roquebrune-Cap-Martin, cette villa de style Belle Époque exposée plein sud profite d'une lumière naturelle constante et d'une vue dégagée sur la Méditerranée et Monaco.

La maison nécessite une rénovation complète et offre un fort potentiel d'aménagement.



**MonteCarlo-RealEstate.com**

Page  
**1/7**

Ref. : HP-VVLRMC

Ce document ne fait partie d'aucune offre ou contrat. Toutes mesures, surfaces et distances sont approximatives. Le descriptif et les plans ne sont donnés qu'à titre indicatif et leur exactitude n'est pas garantie. Les photographies ne montrent que certaines parties de la propriété. L'offre est valable sauf en cas de vente, retrait de vente, changement de prix ou d'autres conditions, sans préalable.

**Disposition actuelle :****Rez-de-chaussée**

- Double séjour avec larges baies vitrées sur la mer et Monaco
- Cuisine séparée et équipée
- Salle de bain

**Premier étage**

- 6 chambres, dont 2 avec terrasse vue mer
- Une salle de bain complète
- Une salle de douche

**Toit-terrasse**

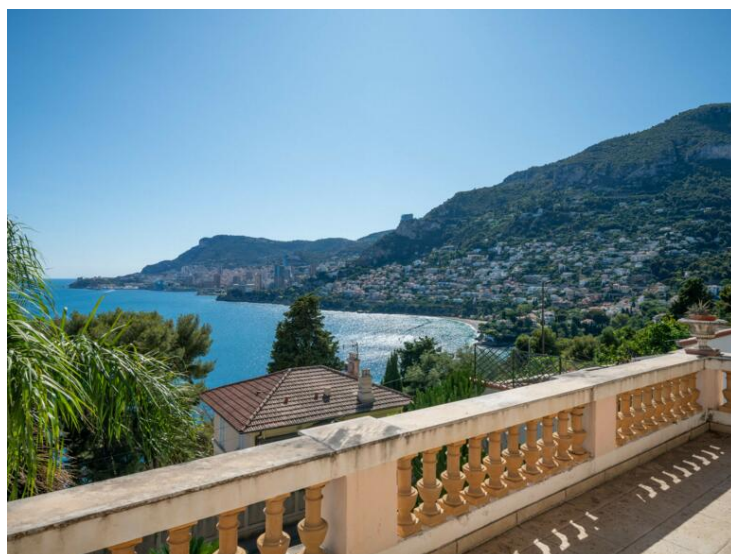
- Accessible par une seconde entrée indépendante
- Deux studios de 16 et 20 m<sup>2</sup>, idéaux pour invités ou location

**Annexes**

- Garage fermé pour trois véhicules de 44 m<sup>2</sup>
- Cave de 13.6 m<sup>2</sup>



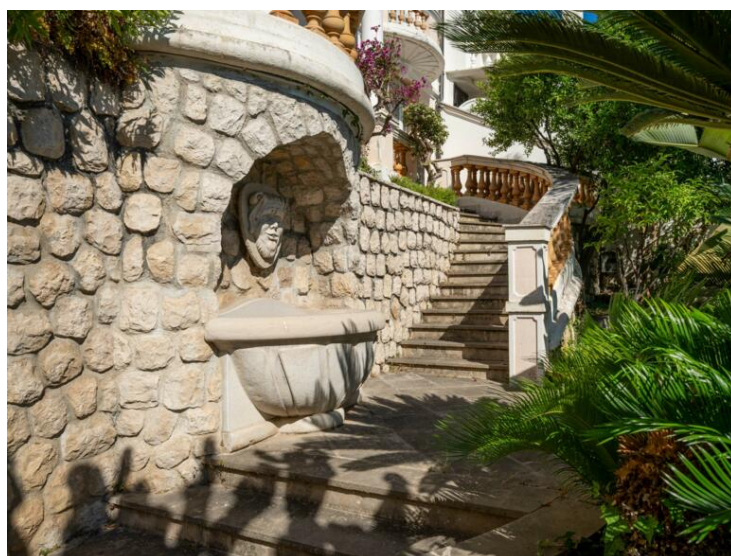
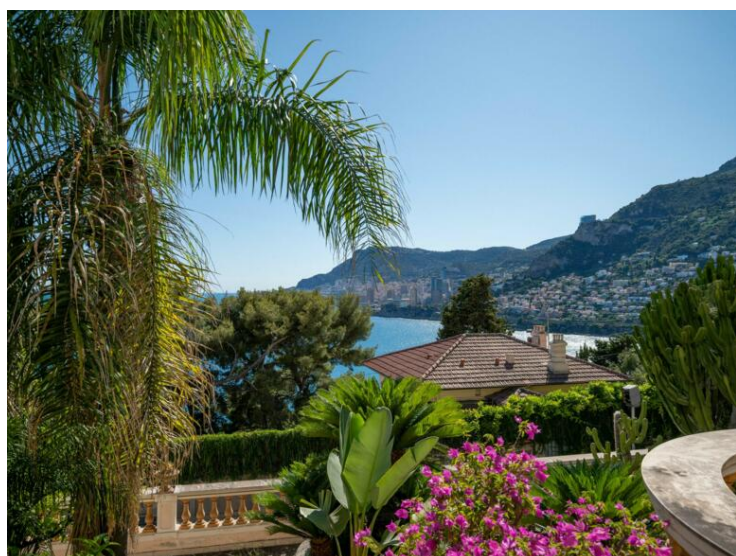




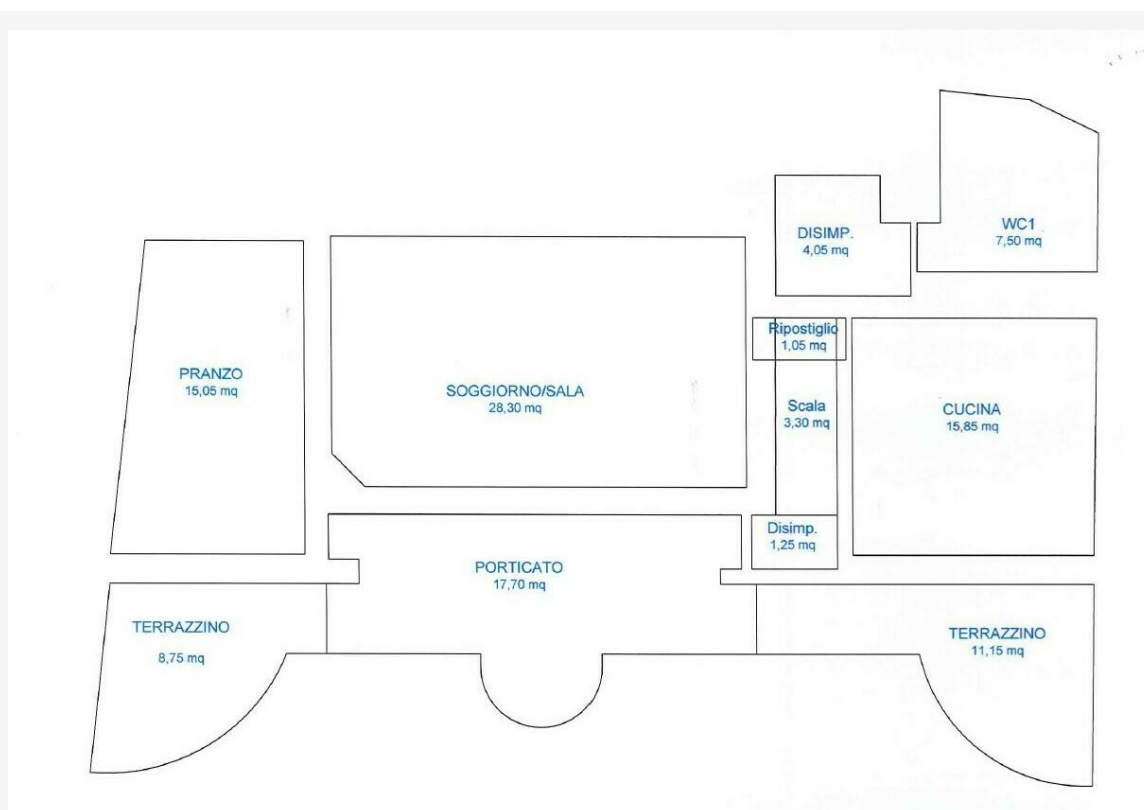


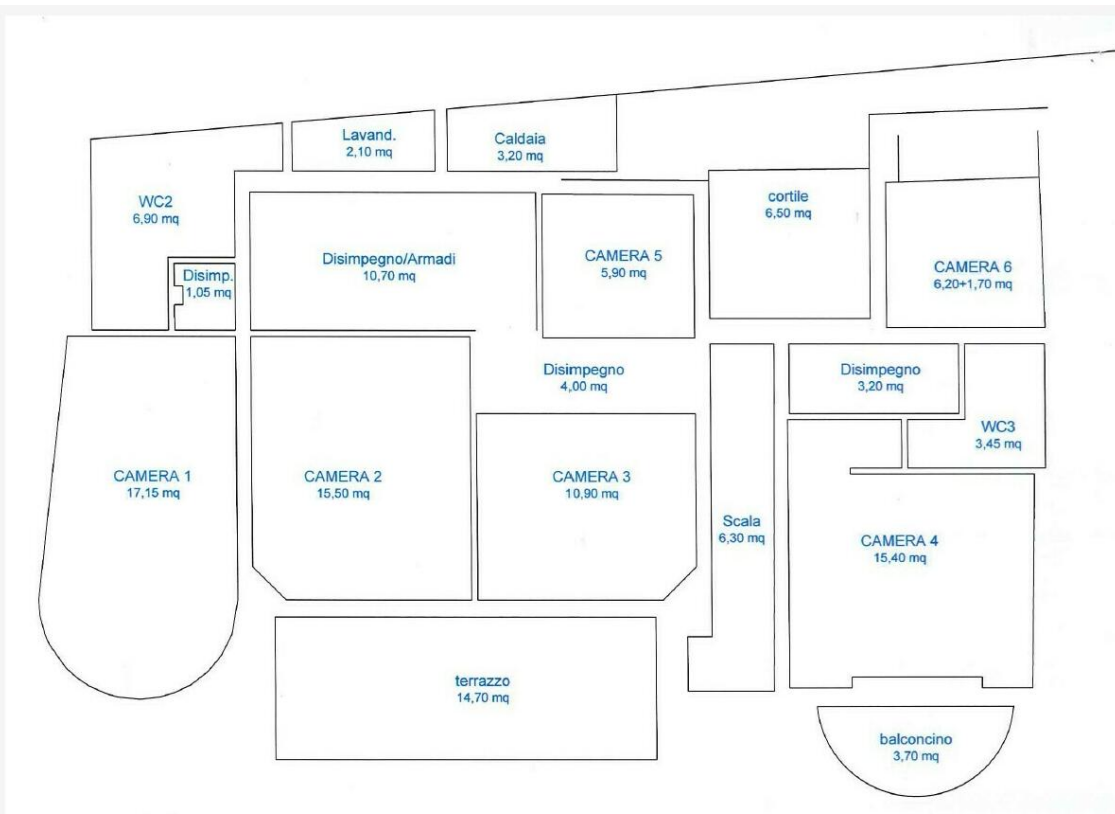












## SUPERFICI PIANO SECONDO

