



CAROLI REAL ESTATE
GROUPE CAROLI

Caroli Real Estate

27, boulevard d'Italie
98000 Monaco

Tél : +377 93 25 51 22

Fax : +377 92 16 17 00

contact.carolirealestate@groupecaroli.mc

www.caroli-realestate.com



Appartement entièrement et rénové

Vente

Prix sur demande

Type de produit Appartement	Nb. pièces 4 pièces
Immeuble Le Richmond	Quartier Monte-Carlo
Superficie habitable 110 m²	Superficie terrasse 20 m²
Superficie totale 130 m²	Chambres 3
Salles de bains 3	Etage 4
Charges annuelles 2 915 €	Etat Prestations luxueuses
Vue Vue ville, Vue dégagée	Date de libération Immédiatement
Ref. RCH4_	

Dans le prestigieux quartier du Carré d'Or, à deux pas de toutes les commodités, cet appartement situé dans un immeuble bourgeois bénéficie d'un calme absolu, rare en plein centre-ville.

Très proche du prestigieux quartier du Carré d'Or, à deux pas de toutes les commodités, cet appartement situé dans un immeuble bourgeois bénéficie d'un calme absolu, rare en plein centre-ville.

Entièrement rénové avec des matériaux nobles et des finitions haut de gamme, ce bien d'exception offre une belle entrée, un vaste séjour baigné de lumière ouvert sur une élégante cuisine américaine contemporaine, trois chambres, chacune avec sa salle de bains privative, ainsi qu'une terrasse filante.



MonteCarlo-RealEstate.com

Page
1/3

Ref. : RCH4_

Ce document ne fait partie d'aucune offre ou contrat. Toutes mesures, surfaces et distances sont approximatives. Le descriptif et les plans ne sont donnés qu'à titre indicatif et leur exactitude n'est pas garantie. Les photographies ne montrent que certaines parties de la propriété. L'offre est valable sauf en cas de vente, retrait de vente, changement de prix ou d'autres conditions, sans préalable.

Disponible très rapidement, visites facile.





CAROLI REAL ESTATE
GROUPE CAROLI

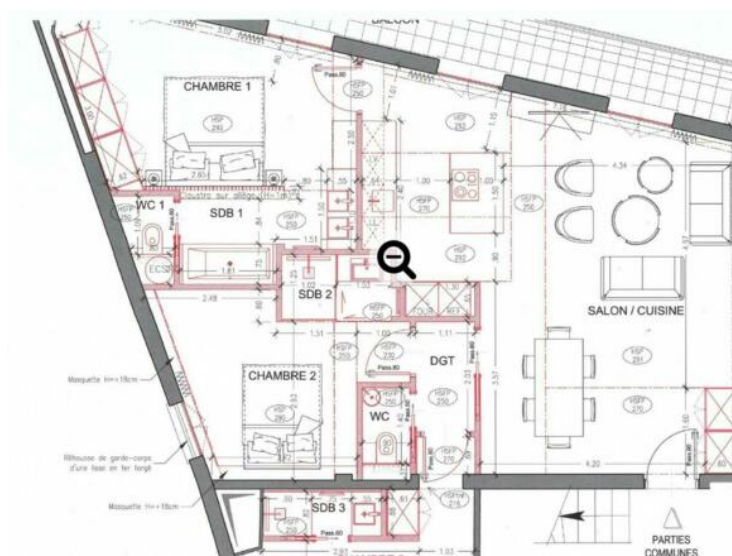
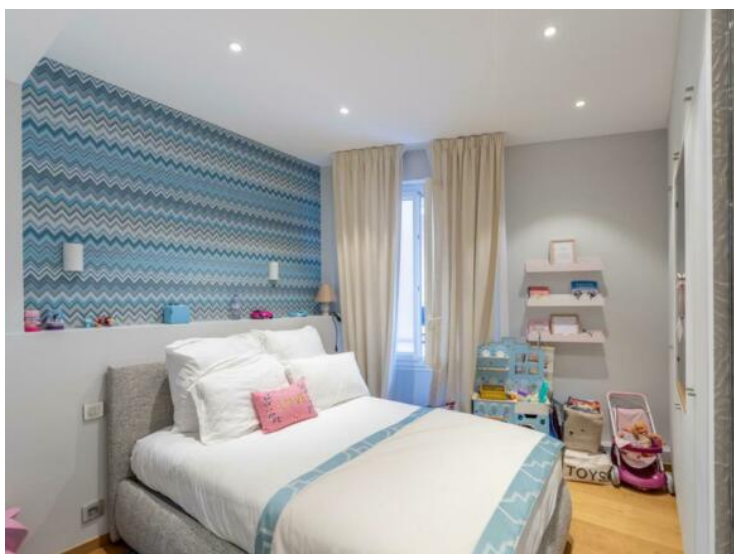
Caroli Real Estate

Tél : +377 93 25 51 22

Fax : +377 92 16 17 00

contact.carolirealestate@groupecaroli.mc

www.caroli-realestate.com



MonteCarlo-RealEstate.com

Page
3/3

Ref. : RCH4_

Ce document ne fait partie d'aucune offre ou contrat. Toutes mesures, surfaces et distances sont approximatives. Le descriptif et les plans ne sont donnés qu'à titre indicatif et leur exactitude n'est pas garantie. Les photographies ne montrent que certaines parties de la propriété. L'offre est valable sauf en cas de vente, retrait de vente, changement de prix ou d'autres conditions, sans préalable.