



## Beausoleil- spacieux appartement en duplex

Vente

1 747 500 €

Type de produit <b>Appartement</b>	Nb. pièces <b>4 pièces</b>
Quartier <b>Beausoleil Supérieur</b>	Ville <b>Beausoleil</b>
Pays <b>France</b>	Superficie habitable <b>155,84 m²</b>
Superficie terrasse <b>202,87 m²</b>	Superficie totale <b>358,71 m²</b>
Etat <b>Neuf</b>	Ref. <b>SP-RB-85614168</b>

Nichée dans un cadre verdoyant, cette nouvelle résidence bénéficie d'un emplacement stratégique, à seulement quelques minutes de Monaco et à 30 minutes en voiture de l'aéroport de Nice.

Au cœur d'un jardin paysager, cette réalisation à l'architecture élégante met à l'honneur de larges ouvertures, inondant les espaces de lumière et offrant des vues dégagées jusqu'à la mer.

Ce programme exclusif propose 8 appartements d'exception, du studio au 5 pièces, aux volumes généreux et aux prestations haut de gamme.

Ce somptueux duplex comprend 3 chambres avec salles de bains en suite, un vaste salon, une cuisine américaine, de belles terrasses et un grand jardin privatif.

Pour un confort absolu, la résidence offre un espace bien-être avec SPA, hammam, sauna et équipements de fitness.

Des parkings et caves sont disponibles pour l'ensemble des logements.



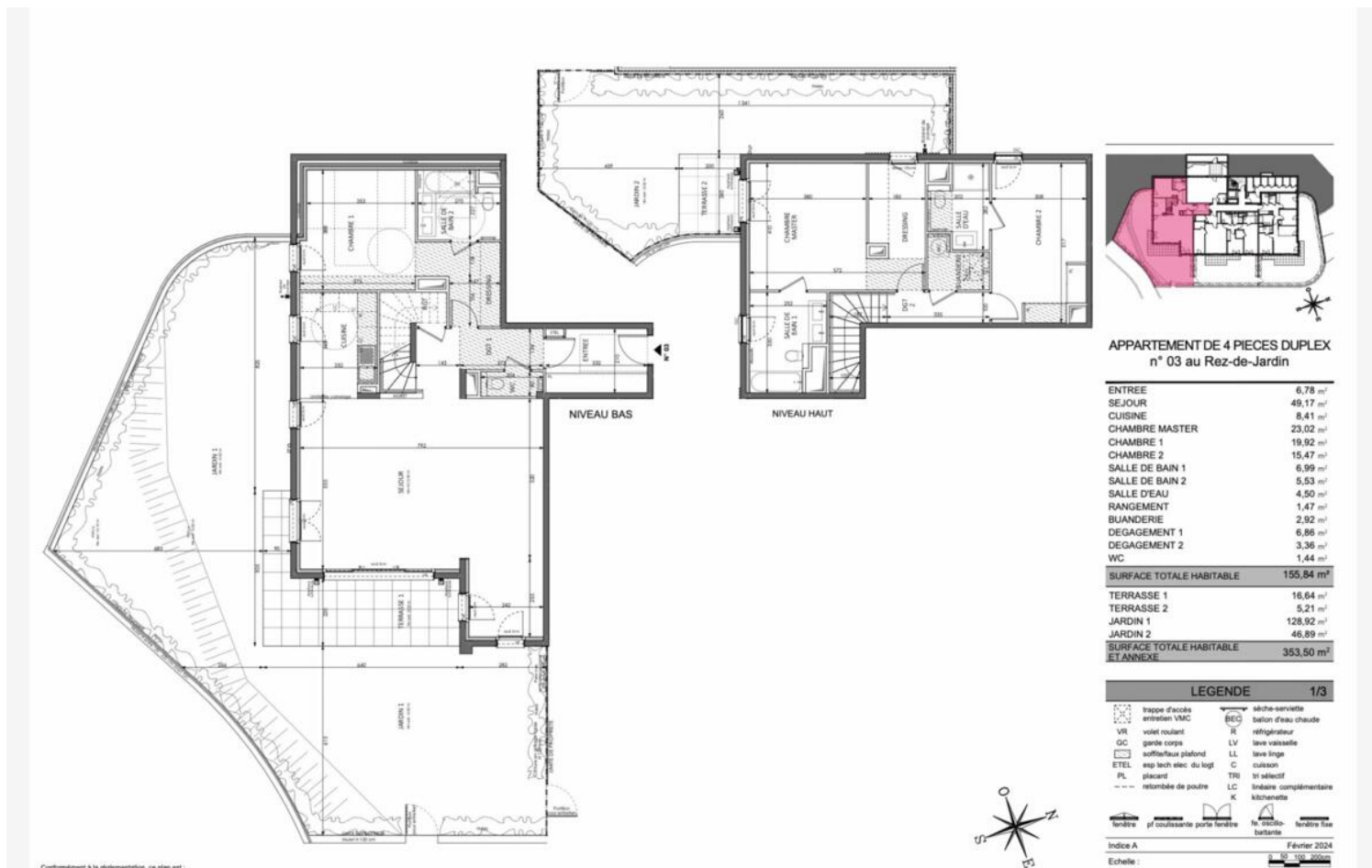
MonteCarlo-RealEstate.com

Page  
1/2

Ref. : SP-RB-85614168

Ce document ne fait partie d'aucune offre ou contrat. Toutes mesures, surfaces et distances sont approximatives. Le descriptif et les plans ne sont donnés qu'à titre indicatif et leur exactitude n'est pas garantie. Les photographies ne montrent que certaines parties de la propriété. L'offre est valable sauf en cas de vente, retrait de vente, changement de prix ou d'autres conditions, sans préalable.

DATE DE LIVRAISON\* : 2ÈME TRIMESTRE 2028



MonteCarlo-RealEstate.com

Page  
2/2

Ref. : SP-RB-85614168

Ce document ne fait partie d'aucune offre ou contrat. Toutes mesures, surfaces et distances sont approximatives. Le descriptif et les plans ne sont donnés qu'à titre indicatif et leur exactitude n'est pas garantie. Les photographies ne montrent que certaines parties de la propriété. L'offre est valable sauf en cas de vente, retrait de vente, changement de prix ou d'autres conditions, sans préalable.