

ONE MONTE-CARLO - Duplex de prestige au coeur du Carré d'or

Location

170 000 € / mois

Type de produit Duplex	Nb. pièces 6	Immeuble One Monte-Carlo	Quartier Carré d'Or
Superficie habitable 410 m²	Superficie terrasse 117 m²	Superficie totale 527 m²	Chambres 4
Parkings 3	Cave 1	Etage 3	Etat Prestations luxueuses
Date de libération 1/2/2026	Ref. SOT-ONE-LOC		

Situé dans le très recherché immeuble ONE MONTE-CARLO, ce somptueux duplex de 410 m² bénéficie d'un environnement d'exception et d'une vue imprenable sur la Place du Casino, l'Hôtel Hermitage et la Méditerranée. De larges balcons ceignent l'appartement, offrant une luminosité naturelle remarquable et un panorama permanent depuis toutes les pièces principales.

Niveau principal

- Une entrée élégante ouvre sur un vaste salon avec baies vitrées, offrant une perspective unique sur le Casino et la mer.
- Une salle à manger attenante prolonge l'espace de réception.
- La cuisine indépendante est entièrement équipée avec accès discret à l'entrée de service.



MonteCarlo-RealEstate.com

Page
1/5

Ref. : SOT-ONE-LOC

Ce document ne fait partie d'aucune offre ou contrat. Toutes mesures, surfaces et distances sont approximatives. Le descriptif et les plans ne sont donnés qu'à titre indicatif et leur exactitude n'est pas garantie. Les photographies ne montrent que certaines parties de la propriété. L'offre est valable sauf en cas de vente, retrait de vente, changement de prix ou d'autres conditions, sans préalable.

- Trois chambres spacieuses disposant chacune de leur salle de bains privative et dressing, donnent sur la façade de l'Hermitage.
- Une buanderie intégrée ainsi qu'une entrée de service séparée assurent le confort du personnel.
- Des toilettes invités complètent ce niveau.

Niveau inférieur

- Ce niveau est exclusivement dédié à une suite parentale luxueuse, avec sa propre salle de bains, et deux dressings indépendants pour une organisation optimale.

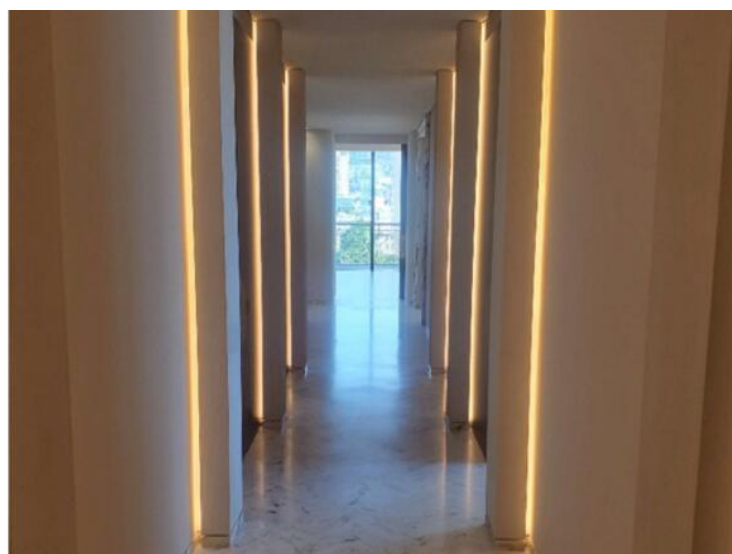
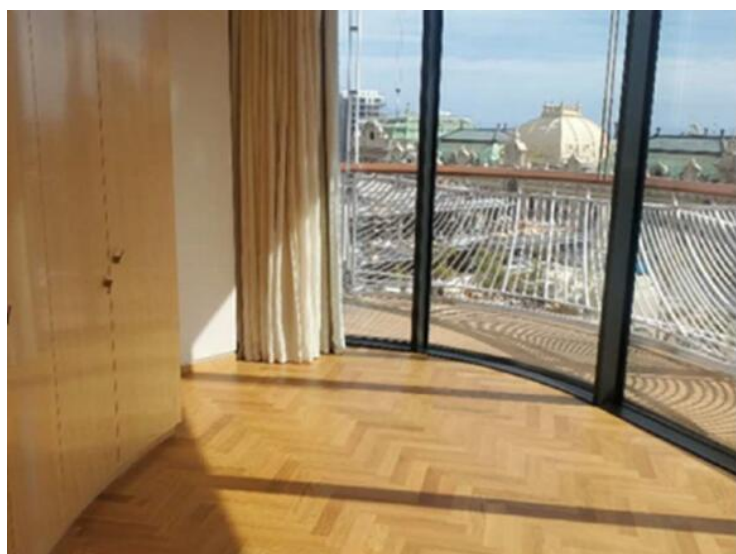
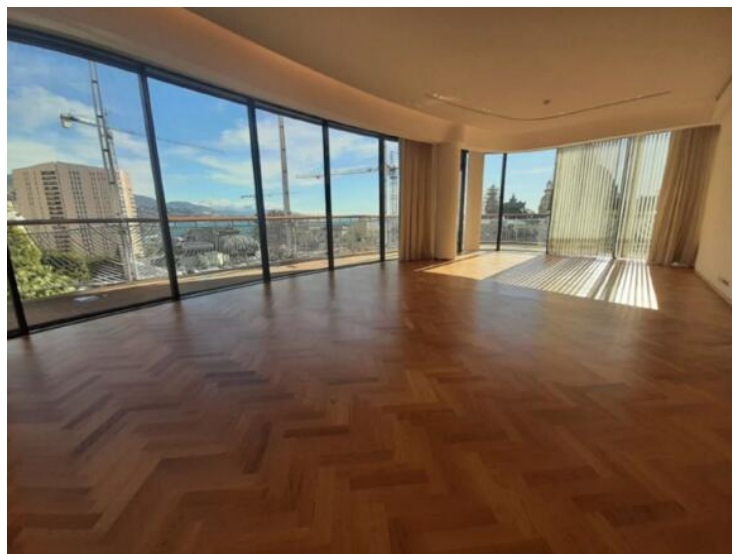
Prestations & Services inclus

- Conciergerie et service voiturier 24h/24,
- 3 emplacements de stationnement en sous-sol,
- 1 cave privative,
- Climatisation, électricité et eau inclus dans le loyer.
- Appartement loué vide, possibilité d'ajouter des services optionnels (room-service, ménage, blanchisserie...).

Conditions de location

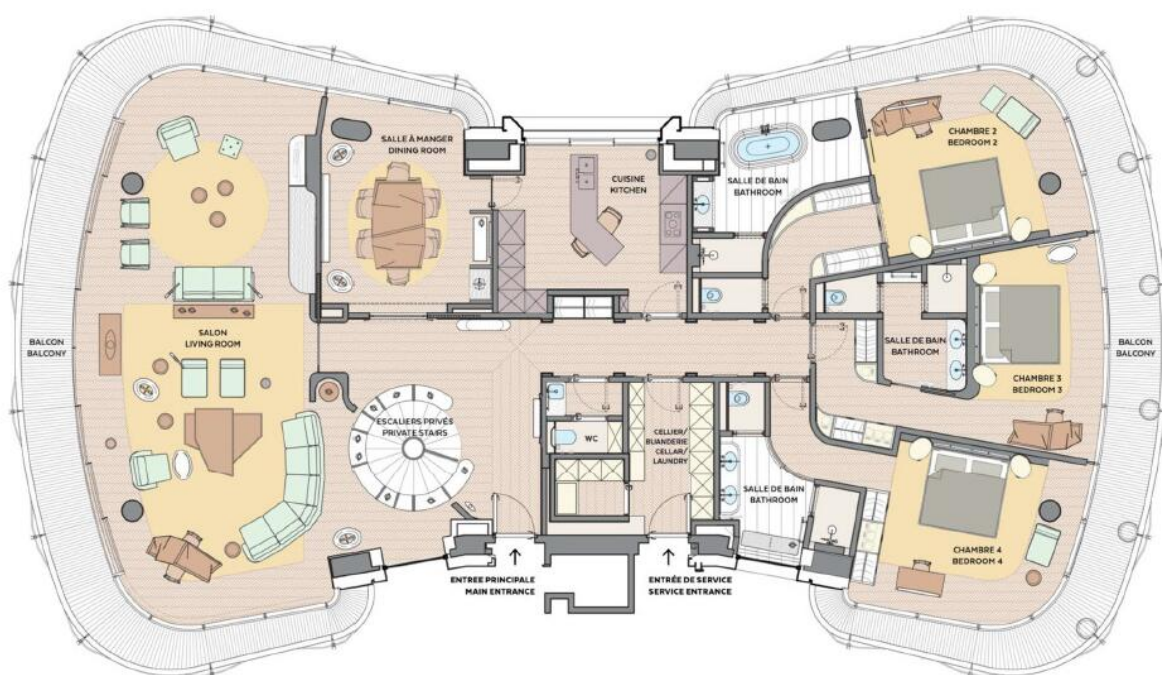
- Loyer mensuel : 170 000 € charges comprises,
- Disponibilité : à partir de mi-janvier 2026.







Main floor:



Master bedroom floor :

