



## EXCLUSIVITE - 5P Duplex QUAI KENNEDY

Location

Exclusivité

Loyer sur demande

Type de produit <b>Appartement</b>	Nb. pièces <b>5 pièces</b>	Immeuble <b>Quai Kennedy</b>	Quartier <b>Port</b>
Superficie habitable <b>384 m²</b>	Superficie totale <b>536 m²</b>	Chambres <b>4</b>	Salles de bains <b>4</b>
Charges <b>4 200 €</b>	Etat <b>Rénové</b>	Ref. <b>85977697</b>	

Magnifique immeuble de grand standing aux allures de vaisseau amiral qui vous offrira une croisière permanente sur l'un des plus beaux rivages de la Méditerranée. Exposition Sud avec vues splendides sur le Port Hercule et le Rocher.

La résidence dispose de deux accès : l'entrée principale donnant sur le port, et une entrée secondaire située à quelques pas du Casino.

Cet appartement de type 5 pièces en Duplex est situé aux derniers étages (7 et 8èmes) de la résidence qui dispose d'un concierge 24h/24.

Très lumineux et offrant de beaux volumes, il se compose de :

- Au niveau inférieur : une entrée, un grand séjour, une salle-à-manger, une cuisine équipée, un grand bureau, une chambre, une salle de bains, une buanderie, un toilette invités, et deux terrasses.
- Au niveau supérieur : une chambre de maître avec salle de bains et dressing, deux chambres avec chacune sa salle de bains et son dressing, et deux terrasses.

1 cave 4 parkings



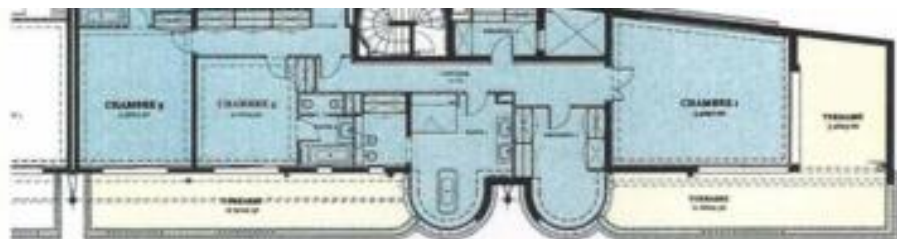
MonteCarlo-RealEstate.com

Page  
1/2

Ref. : 85977697

Ce document ne fait partie d'aucune offre ou contrat. Toutes mesures, surfaces et distances sont approximatives. Le descriptif et les plans ne sont donnés qu'à titre indicatif et leur exactitude n'est pas garantie. Les photographies ne montrent que certaines parties de la propriété. L'offre est valable sauf en cas de vente, retrait de vente, changement de prix ou d'autres conditions, sans préalable.

Bail minimum 3 ans renouvelable. Disponible Visites faciles.



8ème Etage



7ème Etage

**7ème et 8ème Etage**  
**5Pièces n°2.7.0**

Appartement 7ème Etage:

189.10m²



**MonteCarlo-RealEstate.com**

Page  
**2/2**

Ref. : 85977697

Ce document ne fait partie d'aucune offre ou contrat. Toutes mesures, surfaces et distances sont approximatives. Le descriptif et les plans ne sont donnés qu'à titre indicatif et leur exactitude n'est pas garantie. Les photographies ne montrent que certaines parties de la propriété. L'offre est valable sauf en cas de vente, retrait de vente, changement de prix ou d'autres conditions, sans préalable.