



EZE- Nouvelle résidence haut standing - Appartement 2 pièces

Vente

399 000 €

Type de produit Appartement	Nb. pièces 2 pièces
Quartier Èze	Ville Èze
Pays France	Superficie habitable 42,86 m²
Superficie terrasse 8 m²	Superficie jardin 28,06 m²
Superficie totale 78,92 m²	Salle de bains 1
Etage rez-de-jardin	Etat Neuf
Vue mer	Exposition SUD
Ref. SP-RB-85905829	

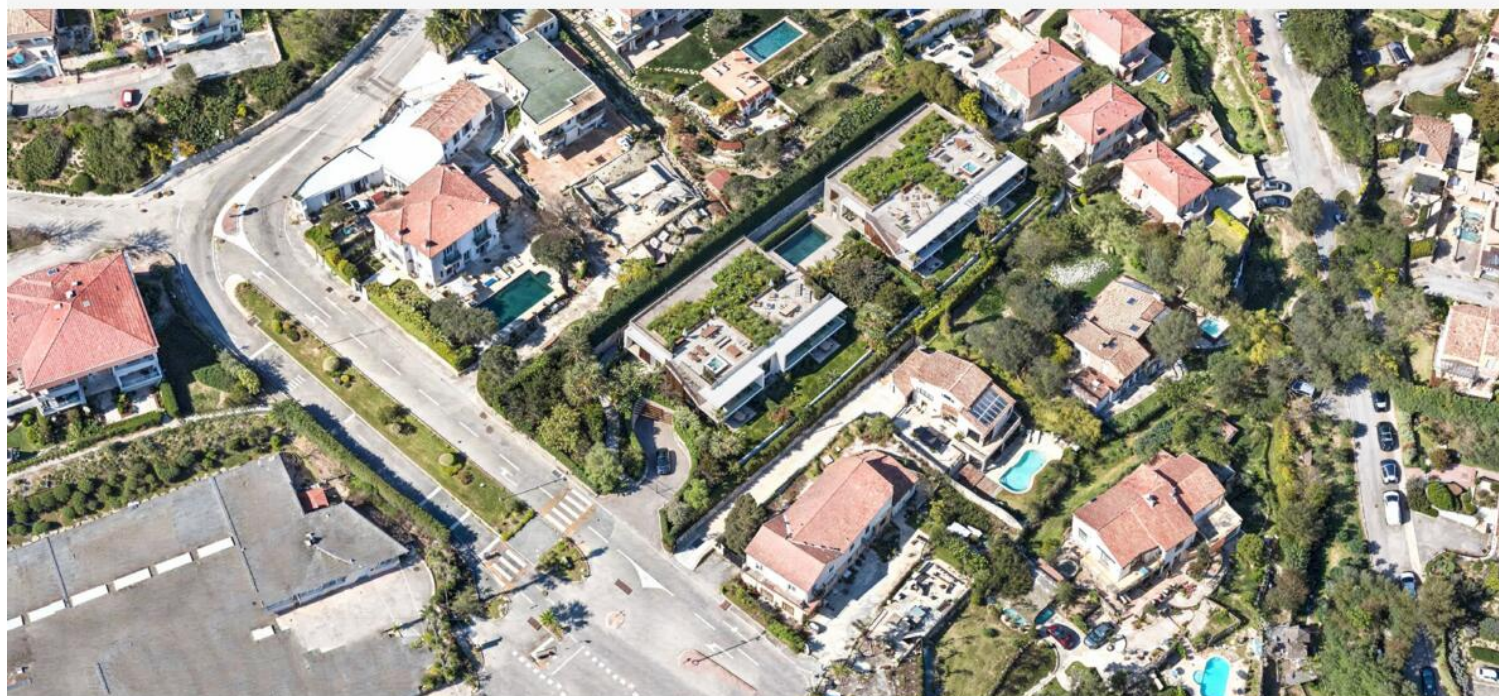
Situé à Èze, au sein d'une résidence intimiste et d'exception offrant des prestations luxueuses ainsi qu'une vue imprenable sur la mer et le village pittoresque d'Èze, découvrez ce charmant appartement de 2 pièces bénéficiant d'un jardin.

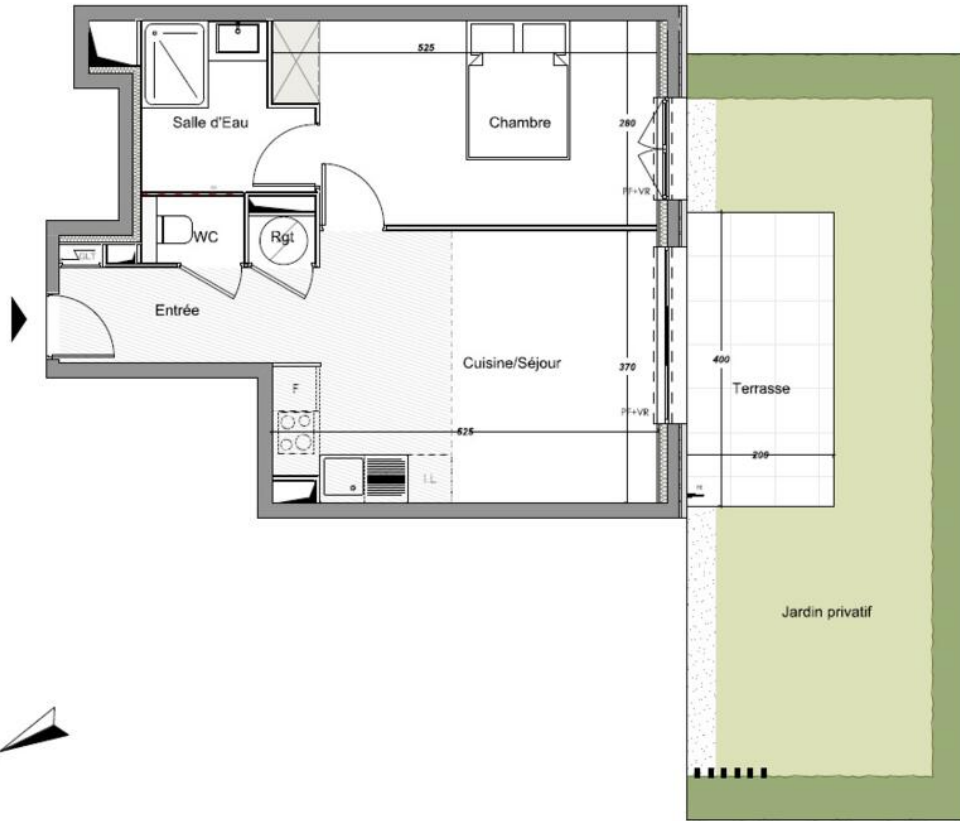
D'une superficie habitable de 42,86 m², il se compose d'une entrée, d'un séjour avec cuisine ouverte, d'une chambre, d'une salle de douche ainsi que de toilettes pour les invités. L'appartement dispose également d'une terrasse de 8 m² et d'un jardin de 28,06 m².



La résidence est répartie en deux bâtiments, mettant à l'honneur les espaces verts et créant une ambiance végétale provençale, qui apporte fraîcheur et ombrage aux jardins. Au cœur de cette nature, une somptueuse piscine et sa plage viennent parfaire ce cadre idyllique, idéal pour se détendre en toute tranquillité.

Un emplacement de parking est également disponible à l'achat en supplément.





954/952, Boulevard Maréchal Leduc 06 360 Eze		LOT A01
APPARTEMENT 2 PIÈCES-RDJ		
Chambre	13,61	
Cuisine/Séjour	19,35	
Entrée	3,35	
Rgt	0,57	
Salle d'Eau	4,73	
WC	1,25	
TOTAL SURFACE HABITABLE	42,84 m²	
Jardin privé	28,06	
Terrasse	8,00	
TOTAL SURFACE EXTERIEURE	34,04 m²	
TOTAL SURFACE UTILE	78,92 m²	
<ul style="list-style-type: none"> Ballon thermodynamique Gaine Machine à laver Moquette Faux-plafond Point d'eau Porte-fenêtre Vilet rotatif Tableau électrique 		

