



EZE- Nouvelle residence haut standing - Appartement 3 pièces avec jardin

Vente

879 000 €

Type de produit Appartement	Nb. pièces 3 pièces
Quartier Èze	Ville Èze
Pays France	Superficie habitable 81,68 m²
Superficie terrasse 12,50 m²	Superficie jardin 125,94 m²
Superficie totale 220,12 m²	Chambres 2
Salles de bains 2	Parkings 2
Etage rez-de-jardin	Etat Neuf
Vue mer	Exposition SUD
Ref. SP-RB-85905807	

Situé à Èze, au sein d'une résidence intimiste et d'exception offrant des prestations luxueuses ainsi qu'une vue imprenable sur la mer et le village pittoresque d'Èze, découvrez ce charmant appartement de 3 pièces bénéficiant d'un jardin.

D'une superficie habitable de 81.68 m², il se compose d'une entrée, d'un séjour avec cuisine ouverte, deux



MonteCarlo-RealEstate.com

Page
1/3

Ref. : SP-RB-85905807

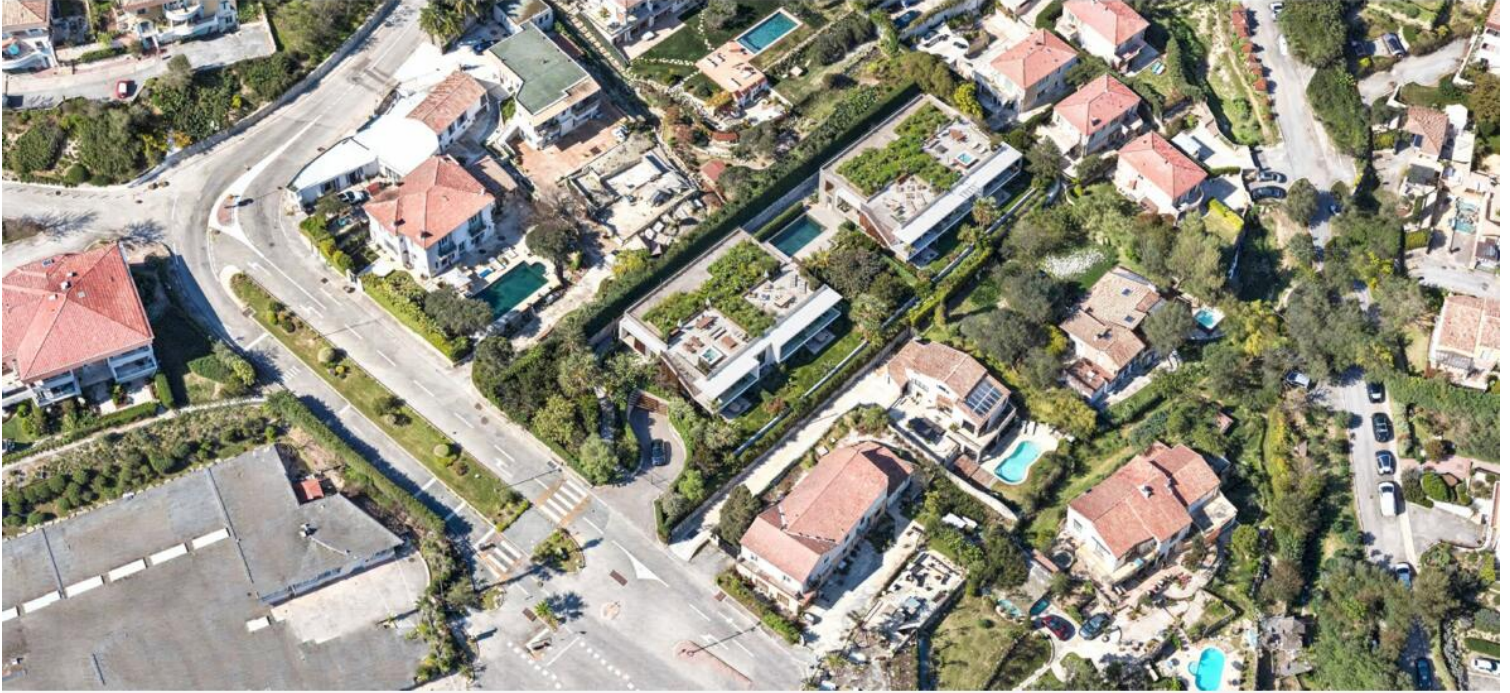
Ce document ne fait partie d'aucune offre ou contrat. Toutes mesures, surfaces et distances sont approximatives. Le descriptif et les plans ne sont donnés qu'à titre indicatif et leur exactitude n'est pas garantie. Les photographies ne montrent que certaines parties de la propriété. L'offre est valable sauf en cas de vente, retrait de vente, changement de prix ou d'autres conditions, sans préalable.

chambres, d'une salle de bains, une salle de douche, un dégagement ainsi que des toilettes pour les invités. L'appartement dispose également d'une terrasse de 12.50 m² et d'un jardin de 125.94 m².

La résidence est répartie en deux bâtiments, mettant à l'honneur les espaces verts et créant une ambiance végétale provençale, qui apporte fraîcheur et ombrage aux jardins. Au cœur de cette nature, une somptueuse piscine et sa plage viennent parfaire ce cadre idyllique, idéal pour se détendre en toute tranquillité.

Deux emplacements de parking viennent parfaire le bien.





954/962, Boulevard Maréchal Lédéric
06 360 Eze

LOT B03

APPARTEMENT 3 PIECES-RDJ



Chambre 1	15,59
Chambre 2	13,15
Cuisine/Séjour	37,00
Entrée	3,84
Rgt	1,14
Salle de Bain	5,05
Salle d'Eau	4,06
WC	1,85

TOTAL SURFACE HABITABLE 81,48 m²

Jardin Privatif 125,94

Terrasse 12,50

TOTAL SURFACE EXTERIEURE 138,44 m²

TOTAL SURFACE UTILE 220,12 m²

Boîtier thermodynamique

Gaine

Machine à laver

Mosquette

Fou-flofond

PE Point d'eau

PF Porte-fenêtre

VR Vitrif roulant

Tableau électrique

ATELIER ALLIONE
ARCHITECTES



MonteCarlo-RealEstate.com

Page
3/3

Ref. : SP-RB-85905807

Ce document ne fait partie d'aucune offre ou contrat. Toutes mesures, surfaces et distances sont approximatives. Le descriptif et les plans ne sont donnés qu'à titre indicatif et leur exactitude n'est pas garantie. Les photographies ne montrent que certaines parties de la propriété. L'offre est valable sauf en cas de vente, retrait de vente, changement de prix ou d'autres conditions, sans préalable.