

Villefranche-sur-Mer - Villa avec vue mer panoramique

Vente

7 400 000 €

Type de produit Villa	Nb. pièces 6
Quartier Mont Leuze	Ville Villefranche-sur-Mer
Pays France	Superficie habitable 360 m²
Chambres 5	Salles de bains 6
Parkings 3	Box 2
Etat Prestations luxueuses	Vue Vue panoramique mer
Exposition Sud	Date de libération Immédiatement
Ref. VF1501	

Magnifique villa surplombant la rade de Villefranche-sur-Mer dans un environnement calme et à l'abris des regards.

Idéalement située au coeur d'un secteur résidentiel sur les hauteurs de Villefranche sur Mer, Belle et spacieuse propriété de 400m² sur un jardin paysagé plat de 1 583m² complanté d'oliviers, d'agrumes et d'arbres fruitiers.

La propriété domine toute la Baie de Villefranche sur mer et la Peninsule de Saint jean Cap Ferrat, exposée plein sud, cette magnifique demeure bénéficie d'un calme absolu et d'une vue panoramique



MonteCarlo-RealEstate.com

Page
1/6

Ref. : VF1501

Ce document ne fait partie d'aucune offre ou contrat. Toutes mesures, surfaces et distances sont approximatives. Le descriptif et les plans ne sont donnés qu'à titre indicatif et leur exactitude n'est pas garantie. Les photographies ne montrent que certaines parties de la propriété. L'offre est valable sauf en cas de vente, retrait de vente, changement de prix ou d'autres conditions, sans préalable.

Au niveau principal :

Très grand hall d'entrée, dressing, sanitaire invités, grande cuisine contemporaine, coin repas, donnant sur une terrasse, séjour de 70 m² ouvert sur l'extérieur et offrant une époustouflante sur la mer, cheminée, grande terrasse d'été.

A l'étage :

4 suites principales, disposant chacune de leur propre terrasse ou balcon.

Au niveau inférieur :

espace sauna, coin douche, coin détente, cave à vins, chambre de service, salle d'eau, buanderie.

Piscine, grand double garage, chaufferie, local technique, espace de rangement.

Chauffage au sol doublé de radiateurs, nouveau système d'alarme, portes d'accès haute-sécurité multipoints, TV satellite centralisée, visiophonie.

Accès facile, nombreux stationnements dans la propriété

Honoraires à la charge du vendeur.

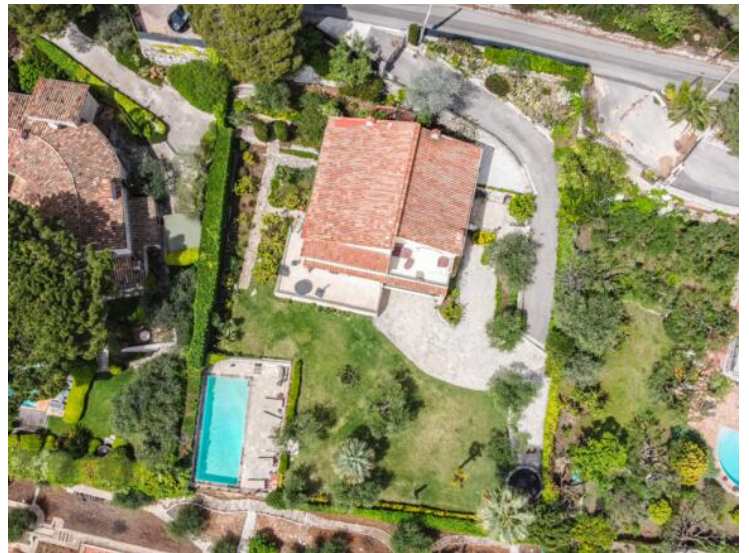
“Les informations sur les risques auxquels ce bien est exposé sont disponibles sur le site Géorisques <http://georisques.gouv.fr>”.



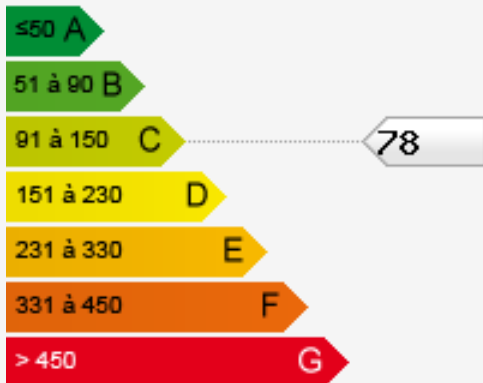








Consommations énergétiques



Émissions de gaz à effet de serre

