

APPARTEMENT 4 PIECES - JARDIN EXOTIQUE

Vente

4 950 000 €

Type de produit Appartement	Nb. pièces 4 pièces
Immeuble Le Bettina	Quartier Jardin Exotique
Superficie habitable 100 m²	Superficie terrasse 15 m²
Superficie totale 115 m²	Chambres 3
Salles de bains 2	Parking 1
Cave 1	Etat Très bon état
Usage mixte Oui	Date de libération Sous peu
Ref. LP-BETI	

Situé dans le quartier résidentiel du Jardin Exotique - l'appartement se situe à 2 minutes du Parc Princesse Antoinette, à seulement 15 minutes à pied de la place d'Armes, et 20 minutes à pied du Casino de Monte Carlo.

L'appartement se situe au 1er étage d'une petite copropriété qui vient d'être rénové, et se compose d'un hall d'entrée, d'un séjour avec sa cuisine entièrement équipée avec un espace buanderie, d'une chambre de maitre avec armoires intégrés et salle bain ensuite, deux chambres dont une avec armoires intégrés, une salle de douche, ainsi qu'une magnifique et imprenable vue sur la ville et la mer. Un parking.

Appartement actuellement loué.

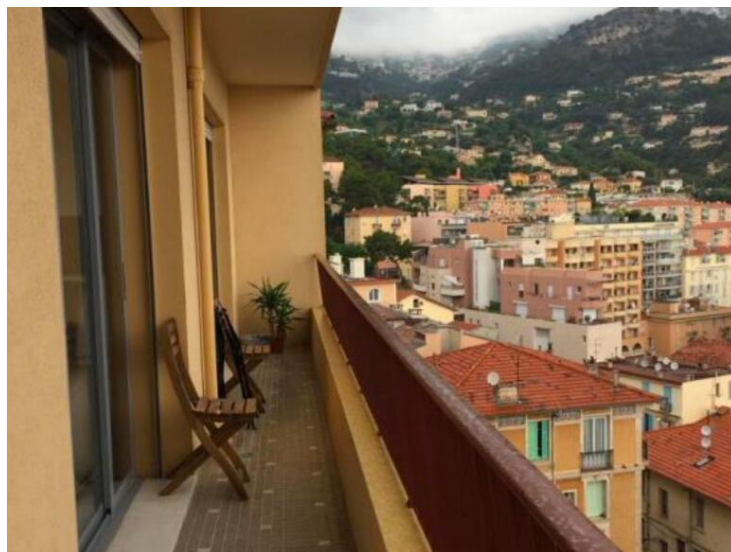
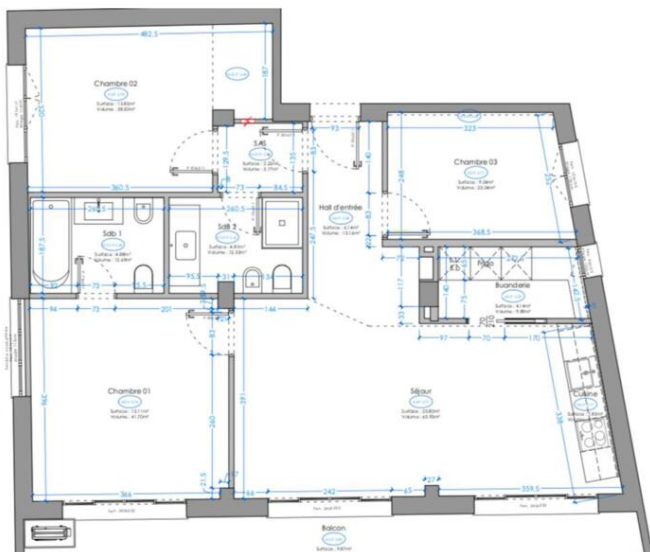


MonteCarlo-RealEstate.com

Page
1/2

Ref. : LP-BETI

Ce document ne fait partie d'aucune offre ou contrat. Toutes mesures, surfaces et distances sont approximatives. Le descriptif et les plans ne sont donnés qu'à titre indicatif et leur exactitude n'est pas garantie. Les photographies ne montrent que certaines parties de la propriété. L'offre est valable sauf en cas de vente, retrait de vente, changement de prix ou d'autres conditions, sans préalable.



MonteCarlo-RealEstate.com

Page
2/2

Ref. : LP-BETI

Ce document ne fait partie d'aucune offre ou contrat. Toutes mesures, surfaces et distances sont approximatives. Le descriptif et les plans ne sont donnés qu'à titre indicatif et leur exactitude n'est pas garantie. Les photographies ne montrent que certaines parties de la propriété. L'offre est valable sauf en cas de vente, retrait de vente, changement de prix ou d'autres conditions, sans préalable.