



AGENCE CONTINENTALE

R E A L E S T A T E M O N A C O

Agence Continentale

19, boulevard des Moulins

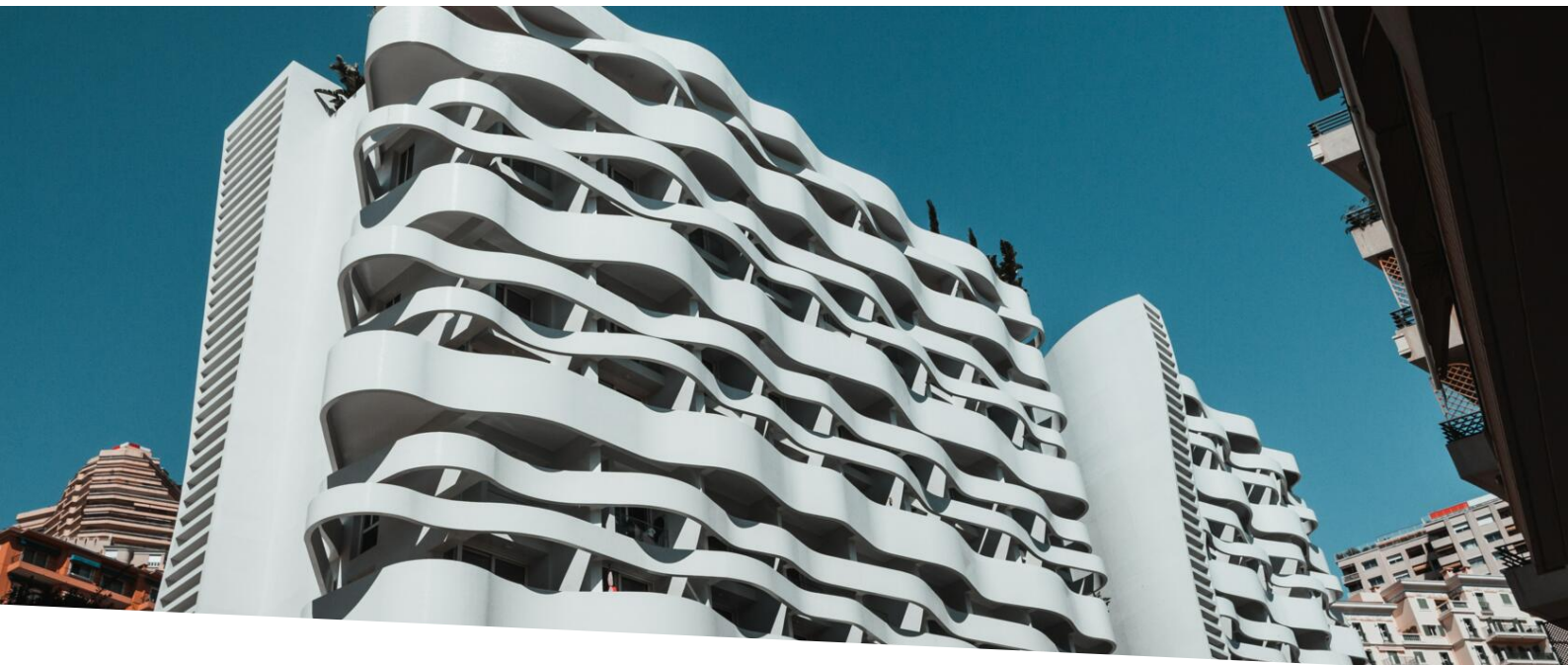
98000 Monaco

Emma Ruspantini

Tél : +377 6 40 61 13 70/+377 93 50 54 64

emma@continentale.mc

www.continentale.mc



## 2 pièces moderne en duplex au Stella

Vente

Co-Exclusivité

3 900 000 €

Type de produit <b>Duplex</b>	Nb. pièces <b>2 pièces</b>
Immeuble <b>Le Stella</b>	Quartier <b>Condamine</b>
Superficie habitable <b>73 m<sup>2</sup></b>	Superficie terrasse <b>14 m<sup>2</sup></b>
Superficie totale <b>87 m<sup>2</sup></b>	Chambre <b>1</b>
Salle de bains <b>1</b>	Parking <b>1</b>
Etage <b>3ème et 4ème étage</b>	Etat <b>Neuf</b>
Ref. <b>2P_Stella</b>	

Située dans le quartier vivant de la Condamine, l'immeuble Le Stella offre un cadre contemporain au cœur du quartier de la condamine. À quelques pas du Port Hercule et de ses événements emblématiques: Grand Prix, Jumping, Yacht Show. Il bénéficie d'un emplacement privilégié, proche des commerces, restaurants et transports. Son architecture moderne et ses prestations en font une adresse recherchée pour sa qualité de vie.

### Description de l'appartement

Cet élégant duplex de 2 pièces allie confort et modernité. Au premier niveau, l'entrée s'ouvre sur un séjour prolongé par une terrasse, une cuisine contemporaine parfaitement équipée ainsi que des toilettes invités. L'étage supérieur accueille une chambre confortable avec balcon privatif, de nombreux rangements et une salle de bains complète. Une place de parking vient compléter ce bien.

Actuellement loué cet appartement peut être un investissement locatif ou en peu de temps votre résidence



MonteCarlo-RealEstate.com

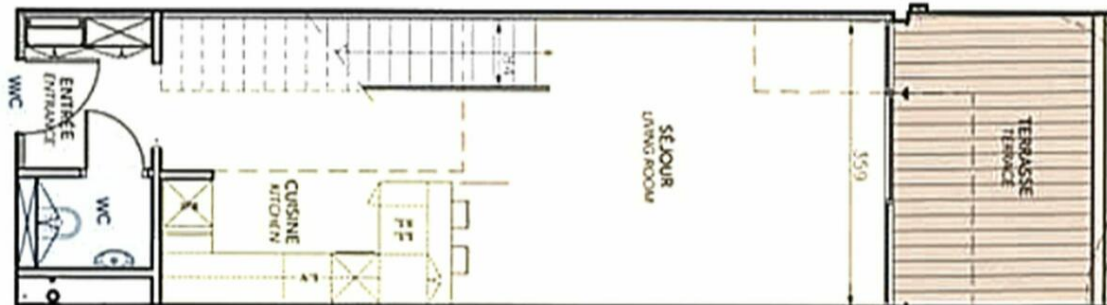
Page  
1/4

Ref. : 2P\_Stella

Ce document ne fait partie d'aucune offre ou contrat. Toutes mesures, surfaces et distances sont approximatives. Le descriptif et les plans ne sont donnés qu'à titre indicatif et leur exactitude n'est pas garantie. Les photographies ne montrent que certaines parties de la propriété. L'offre est valable sauf en cas de vente, retrait de vente, changement de prix ou d'autres conditions, sans préalable.

principale ou de vacances.



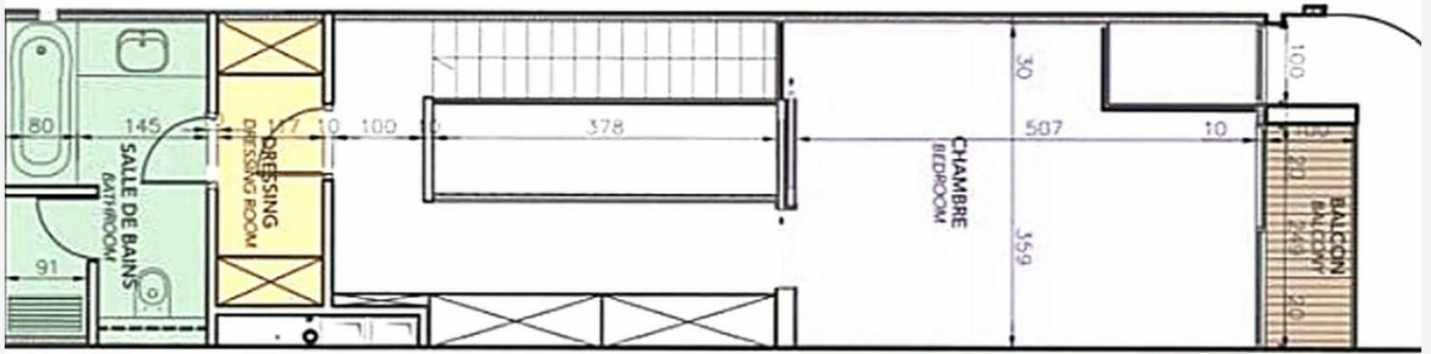




**AGENCE CONTINENTALE**  
REAL ESTATE MONACO

**Agence Continentale**

Emma Ruspantini  
Tél : +377 6 40 61 13 70/+377 93 50 54 64  
emma@continentale.mc  
www.continentale.mc



[MonteCarlo-RealEstate.com](https://montecarlo-realestate.com)

Page  
**4/4**

Ref. : 2P\_Stella

Ce document ne fait partie d'aucune offre ou contrat. Toutes mesures, surfaces et distances sont approximatives. Le descriptif et les plans ne sont donnés qu'à titre indicatif et leur exactitude n'est pas garantie. Les photographies ne montrent que certaines parties de la propriété. L'offre est valable sauf en cas de vente, retrait de vente, changement de prix ou d'autres conditions, sans préalable.