

## Local commercial - Bureau administratif

Vente professionnelle

2 756 000 €

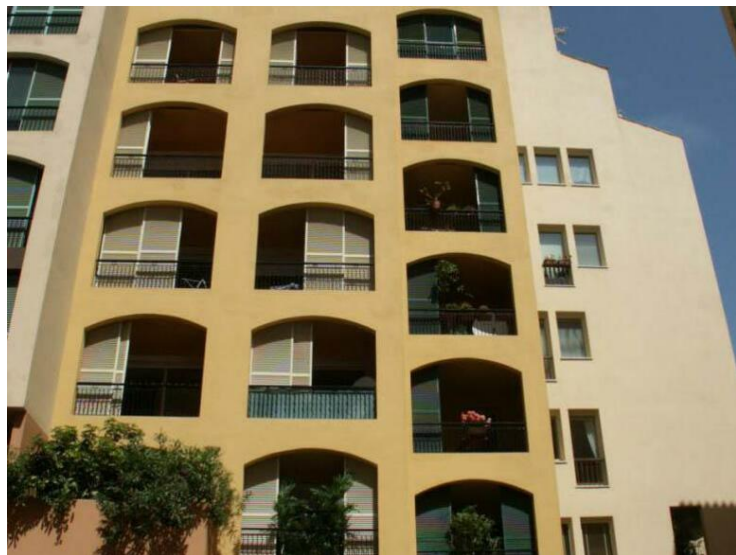
Type de produit <b>Local</b>	Nb. pièces <b>3 pièces</b>
Immeuble <b>Le Michelangelo</b>	Quartier <b>Fontvieille</b>
Superficie habitable <b>85 m²</b>	Etage <b>Rez-de-Chaussée</b>
Date de libération <b>30/09/2026</b>	Ref. <b>Bur_MICH077</b>

Le Michelangelo se situe au cœur de Fontvieille, à proximité immédiate des commerces, des axes piétons et du port. Son emplacement offre un cadre dynamique et pratique, apprécié pour la qualité de son environnement et la visibilité qu'il permet aux activités professionnelles.

### Description de ce local

Ce local lumineux bénéficie d'une grande vitrine. Il se compose d'une pièce principale prolongée par deux espaces secondaires, d'une buanderie, d'une zone de stockage et de sanitaires. L'ensemble propose une organisation fonctionnelle adaptée à un usage administratif ou commercial, renforcée par la présence de volumes clairs et facilement aménageables.

Actuellement loué dans le cadre d'un bail 3-6-9 venant à échéance le 30 septembre 2026, il accueille une activité de coiffure. Ce lieu constitue une adresse efficace pour développer une activité au sein d'un quartier vivant et bien structuré.

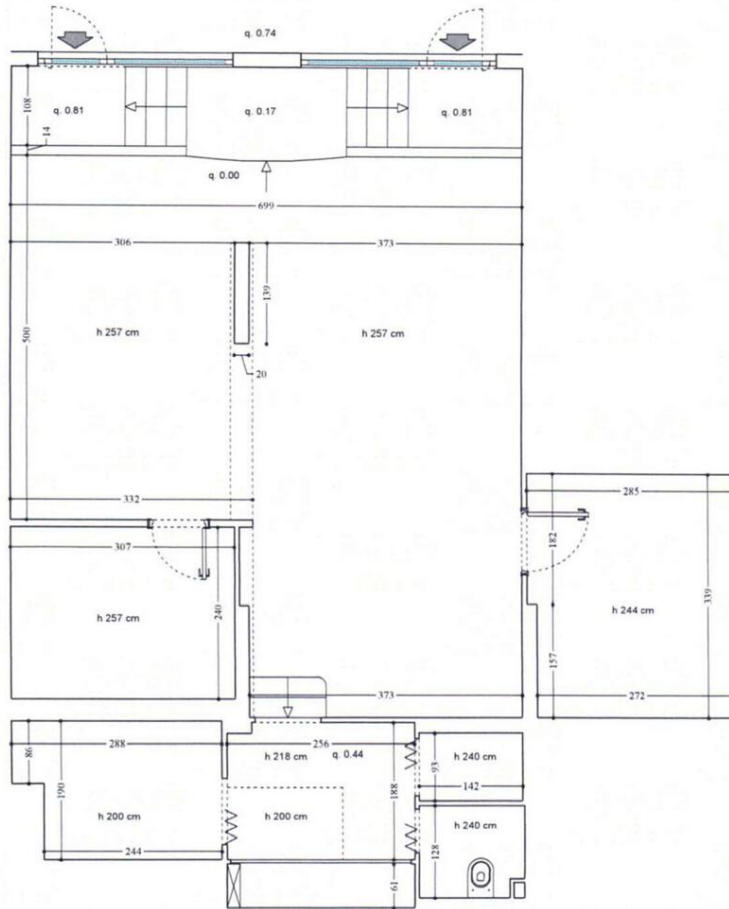




**AGENCE CONTINENTALE**  
REAL ESTATE MONACO

**Agence Continentale**

Emma Ruspantini  
Tél : +377 6 40 61 13 70/+377 93 50 54 64  
emma@continentale.mc  
www.continentale.mc



[MonteCarlo-RealEstate.com](https://MonteCarlo-RealEstate.com)

Page  
2/2

Ref. : Bur\_MICH077

Ce document ne fait partie d'aucune offre ou contrat. Toutes mesures, surfaces et distances sont approximatives. Le descriptif et les plans ne sont donnés qu'à titre indicatif et leur exactitude n'est pas garantie. Les photographies ne montrent que certaines parties de la propriété. L'offre est valable sauf en cas de vente, retrait de vente, changement de prix ou d'autres conditions, sans préalable.