



ÈZE BORD DE MER - APPARTEMENT VILLA EN REZ DE JARDIN

Vente

895 000 €

Type de produit Rez-de-jardin	Nb. pièces 3 pièces
Quartier Èze	Ville Èze
Pays France	Superficie habitable 77 m²
Chambres 2	Salle de bains 1
Parkings 3	Etat Rénové
Date de libération Rapidement	Ref. VF1400

Situé à Èze bord de mer, bel appartement de 3 pièces décoré par un architecte d'intérieur en rez-de-jardin d'une copropriété sécurisée, bénéficiant d'une grande terrasse.

Situé à ÈZE bord de mer, bel appartement/villa en rez-de-jardin d'une petite copropriété sécurisée à deux pas des plages et de la gare SNCF.

Ce bien a été rénové récemment et entièrement décoré par un architecte d'intérieur. Entièrement climatisé, il se compose d'un salon/salle à manger avec une cuisine entièrement équipée, de deux chambres, d'une salle de douche et d'un dressing.

Une grande terrasse de 200 m² environ et trois places de parking complètent ce bien.



MonteCarlo-RealEstate.com

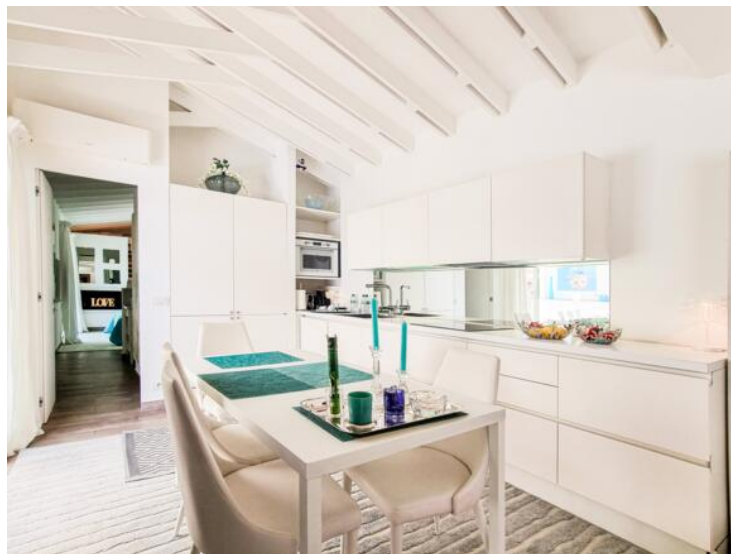
Page
1/4

Ref. : VF1400

Ce document ne fait partie d'aucune offre ou contrat. Toutes mesures, surfaces et distances sont approximatives. Le descriptif et les plans ne sont donnés qu'à titre indicatif et leur exactitude n'est pas garantie. Les photographies ne montrent que certaines parties de la propriété. L'offre est valable sauf en cas de vente, retrait de vente, changement de prix ou d'autres conditions, sans préalable.

Bien soumis à la copropriété.
Montant des charges annuelles : 4 000 €

Bien soumis à un état des risques naturels et des pollutions consultable sur le site Géorisques :
<https://www.georisques.gouv.fr/>





Diagnostic de Performances Énergétiques

logement très performant

A

B

C

D

E

F

G

logement extrêmement consommateur d'énergie

151
kWh/m².an

5
kg CO₂/m².an



MonteCarlo-RealEstate.com

Page
4/4

Ref. : VF1400

Ce document ne fait partie d'aucune offre ou contrat. Toutes mesures, surfaces et distances sont approximatives. Le descriptif et les plans ne sont donnés qu'à titre indicatif et leur exactitude n'est pas garantie. Les photographies ne montrent que certaines parties de la propriété. L'offre est valable sauf en cas de vente, retrait de vente, changement de prix ou d'autres conditions, sans préalable.