



## Vente appartement Monaco Penthouse 7 pièces piscine privée

### Vente 18 800 000 €

Type de produit <b>Appartement</b>	Nb. pièces <b>7</b>
Immeuble <b>Le Bettina</b>	Quartier <b>Jardin Exotique</b>
Superficie totale <b>426 m²</b>	Chambres <b>4</b>
Salles de bains <b>4</b>	Cave <b>1</b>
Box <b>3</b>	Etage <b>Dernier</b>
Etat <b>Prestations luxueuses</b>	Meublé <b>Oui</b>
Date de libération <b>Immédiatement</b>	Ref. <b>82954855</b>

Un bien rare avec une vue imprenable à visiter absolument

L'immeuble « Le Bettina » est situé dans le quartier calme et résidentiel du Jardin Exotique, proche de tous commerces.

Unique penthouse en duplex à la vente situé aux 5ème et 6ème étages de la résidence avec entrée et palier privatifs.

L'appartement qui vient d'être entièrement réaménagé en duplex est luxueusement rénové et meublé avec des matériaux nobles, une attention particulière a été apportée aux détails rendant ce bien exclusif.



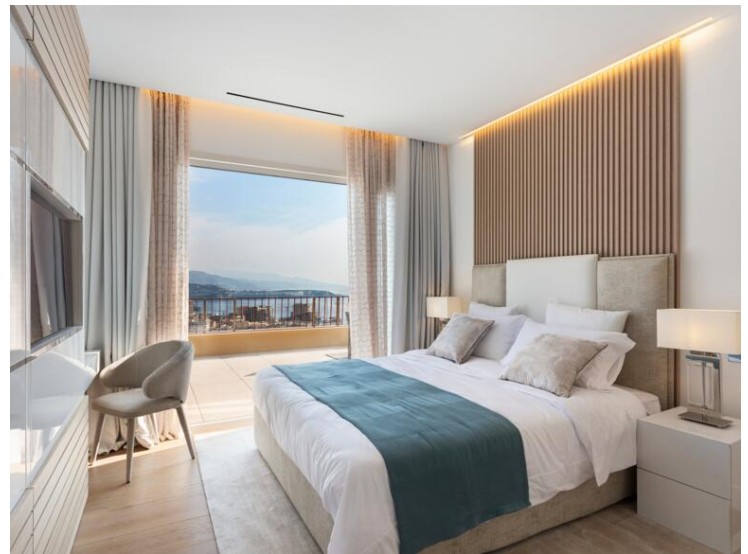
Au 5ème étage, l'ascenseur de l'immeuble avec accès privé mène directement dans l'appartement qui se compose comme suit : un toilette invités, 4 chambres en suite (dressings et salles de bains/ douche) avec une exposition et vue différente pour chacune d'elle apportant une grande luminosité, une grande cuisine entièrement équipée (avec fenêtre) et ouverte sur le séjour permettant de profiter d'une vue imprenable. Dans le prolongement du séjour et de la chambre de Maître, une grande terrasse, sans aucun vis-à-vis, en façade de l'immeuble offre une vue spectaculaire sur toute la Principauté de Monaco. Un escalier moderne en bois mène à l'étage supérieur (6ème) qui offre un somptueux toit-terrasse avec une vue panoramique à 360° sur Monaco et ses alentours.

Cet étage est composé d'une véranda fermée permettant d'abriter la salle à manger, le salon d'été, la buanderie, le toilette indépendant ainsi qu'une très belle pièce consacrée à la conservation et à la dégustation de vin.

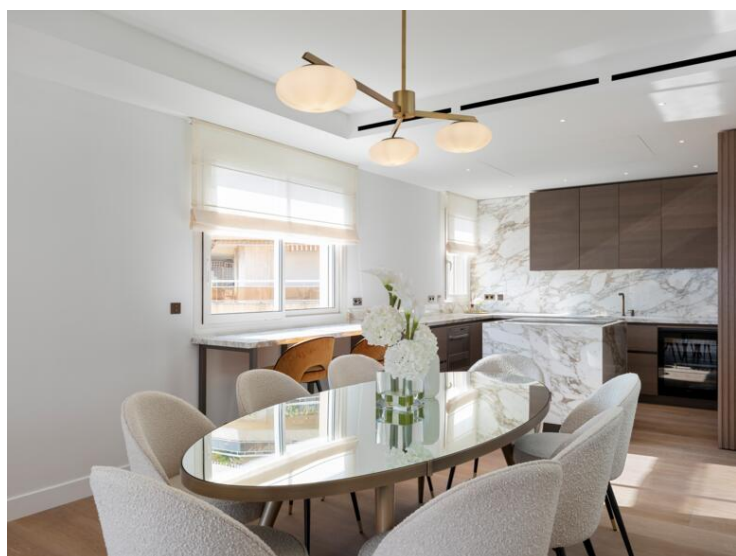
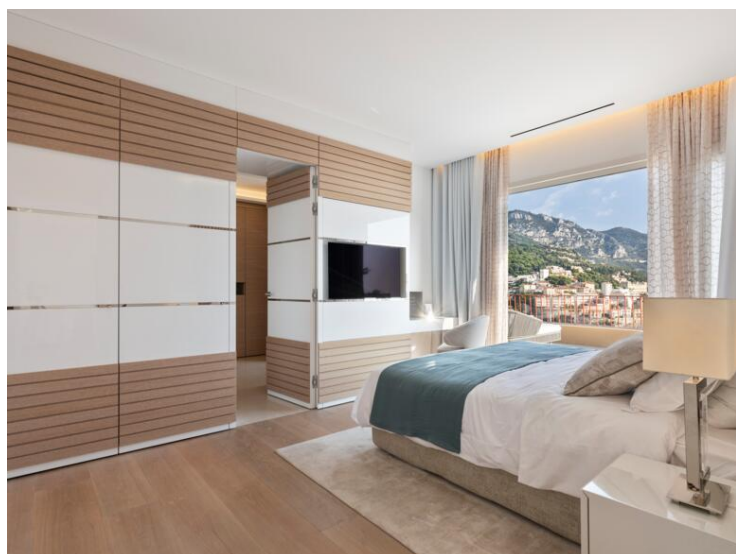
L'espace extérieur côté Sud propose un lounge ainsi qu'une cuisine d'été entièrement équipée créant ainsi une parfaite autonomie le tout avec une vue à couper le souffle. Un espace détente avec piscine (3.30 M x 2M) et coin douche a été aménagé en partie arrière permettant d'optimiser toutes les surfaces et de rendre ce duplex penthouse de Maître exceptionnel.

Trois garages adjacents indépendants couverts (dont un double en enfilade) avec portes électriques ainsi qu'une cave dans l'immeuble sont inclus.

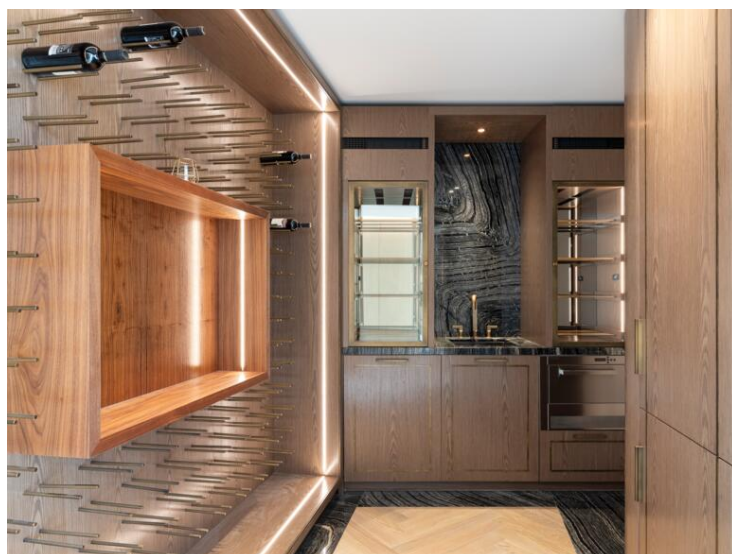
Un bien rare avec une vue imprenable à visiter absolument.











**LE BETTINA**

- 1 entrée
- 1 séjour
- 1 salle à manger
- 1 cuisine
- 4 chambres
- 4 salles de bains
- 1 terrasse

Surface totale 426 m²

- 1 entrance hall
- 1 living room
- 1 dining room
- 1 kitchen
- 4 bedrooms
- 4 bathrooms
- 1 terrace

Total surface area 426 sqr



**LE BETTINA**

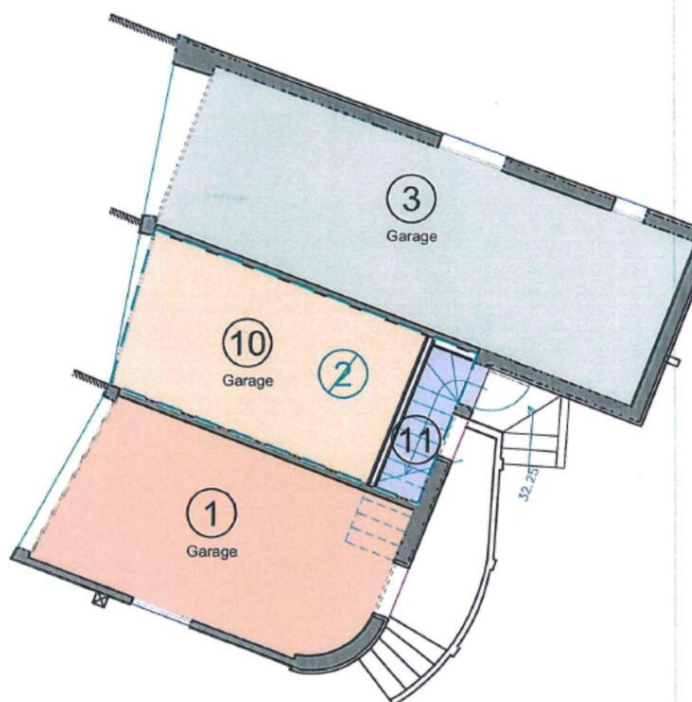
- 1 salon d'été
- 1 salle à manger
- 1 buanderie
- 1 toilettes invités
- 1 cave à vins
- 1 piscine
- 1 terrasse

Surface totale 426 m²

- 1 summer lounge
- 1 dining room
- 1 laundry room
- 1 guest toilet
- 1 wine cellar
- 1 swimming pool
- 1 terrace

Total surface area 426 sqr





**LE BETTINA**

Stationnements

