



JOHN TAYLOR

LUXURY REAL ESTATE SINCE 1864

John Taylor

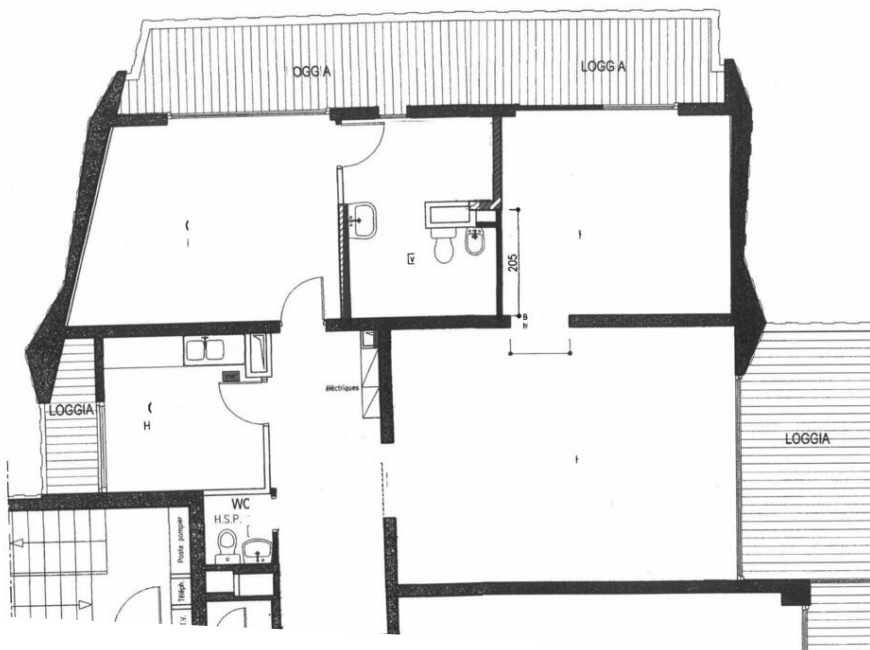
20, boulevard des Moulins
98000 Monaco

Jean-Yves LE GRAVEREND

Tél : +377 6 07 93 46 21/+377 93 50 30 70

jylg@john-taylor.com

www.john-taylor.fr/agence-immobiliere-de-prestige/monaco



Monte-Carlo - Le Millefiori - 3 pièces

Vente

12 500 000 €

Type de produit Appartement	Nb. pièces 3 pièces	Immeuble Le Millefiori	Quartier Monte-Carlo
Superficie habitable 125 m²	Superficie terrasse 35 m²	Superficie totale 160 m²	Chambre 1
Salle de bains 1	Parking 1	Cave 1	Vue Vue dégagée
Exposition Sud	Ref. V1487MC		

Spacieux 3 pièces, entièrement rénové et décoré avec des finitions luxueuses, situé au centre de Monte-Carlo, à deux pas du Casino dans un immeuble de standing très recherché avec conciergerie 24H/24/7 jours.

D'une surface totale de 160 m², il se compose de :

- un hall d'entrée,
- un séjour sur loggia avec une vue,
- une salle à manger sur loggia,
- une chambre de Maître sur loggia avec salle de douches complète et dressing, placards,
- une cuisine équipée avec balcon de service (buanderie),
- un toilettes invités.

Il jouit d'une magnifique vue panoramique sur la mer, le Casino et la ville.

Vendu avec deux caves et un parking. Possibilité d'acquérir un parking supplémentaire en sus.



MonteCarlo-RealEstate.com

Page
1/2

Ref. : V1487MC

Ce document ne fait partie d'aucune offre ou contrat. Toutes mesures, surfaces et distances sont approximatives. Le descriptif et les plans ne sont donnés qu'à titre indicatif et leur exactitude n'est pas garantie. Les photographies ne montrent que certaines parties de la propriété. L'offre est valable sauf en cas de vente, retrait de vente, changement de prix ou d'autres conditions, sans préalable.



JOHN TAYLOR

LUXURY REAL ESTATE SINCE 1864

John Taylor

Jean-Yves LE GRAVEREND

Tél : +377 6 07 93 46 21/+377 93 50 30 70

jylg@john-taylor.com

www.john-taylor.fr/agence-immobiliere-de-prestige/monaco



MonteCarlo-RealEstate.com

Page

2/2

Ref. : V1487MC

Ce document ne fait partie d'aucune offre ou contrat. Toutes mesures, surfaces et distances sont approximatives. Le descriptif et les plans ne sont donnés qu'à titre indicatif et leur exactitude n'est pas garantie. Les photographies ne montrent que certaines parties de la propriété. L'offre est valable sauf en cas de vente, retrait de vente, changement de prix ou d'autres conditions, sans préalable.