

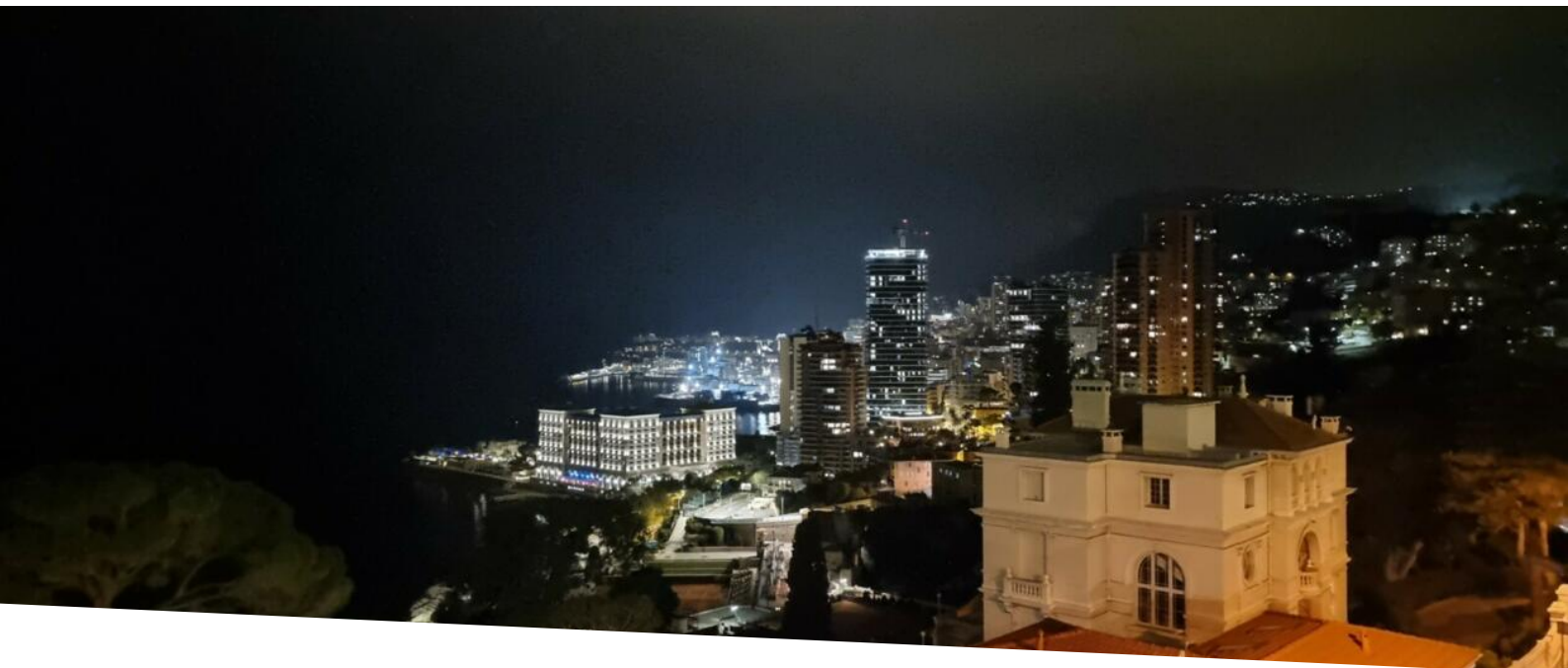


Exclusive Estate  
MONACO

Exclusive Estate Monaco

23 Bd Princesse Charlotte  
98000 Monaco

Julie Folques  
Tél : +33 6 32 93 54 23/+377 97 98 15 49  
julie@exclusive-estate.mc  
www.exclusive-estate.mc



## EN NEUF 4P - 134M<sup>2</sup> - TOIT TERRASSE - SPA DE NAGE - VUE MER

Programme neuf

2 000 000 €

Type de produit <b>Penthouse/Roof</b>	Nb. pièces <b>4 pièces</b>	Quartier <b>Cabbe-Saint Roman</b>	Ville <b>Roquebrune-Cap-Martin</b>
Pays <b>France</b>	Superficie habitable <b>134 m<sup>2</sup></b>	Superficie terrasse <b>143 m<sup>2</sup></b>	Chambres <b>3</b>
Salles de bains <b>2</b>	Parkings <b>2</b>	Cave <b>1</b>	Etage <b>4/4</b>
Etat <b>Neuf</b>	Ref. <b>PC - VF - 27</b>		

**PENTHOUSE 4 PIÈCES d'environ 134 m<sup>2</sup> (NEUF).** Proche des commodités et avec un accès facile vers Monaco (taxis ou bus) et des plages à pieds. Vous profiterez d'une BELLE VUE MER vers le Larvotto et le Cap Martin, avec une exposition Sud. Voici une résidence à l'architecture contemporaine couleur « bronze doré », avec cet appartement **toit terrasse - solarium sur le toit au dernier étage (107m<sup>2</sup>) avec un spa de nage; et aussi un balcon de 36m<sup>2</sup>.** Il est complété d'une cave et 2 Places de parking au ré de chaussée au sein de cette belle résidence en Centre Ville. En cours de construction, livrable 2026 avec les droits de Notaire réduits.

Correspondant Caron Immobilier - Immatriculation au Registre du commerce et des sociétés sous le numéro : 524 243 961 00025 RCS NICE ( Caron Philippe) - Numéro d'immatriculation de l'entreprise : 6831Z - Numéro de carte professionnelle : CPI 5906 2018 000 027 953 - CCI NICE

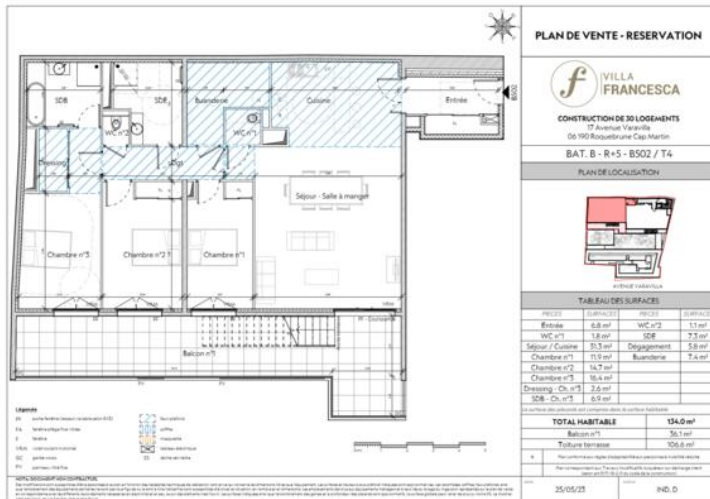


MonteCarlo-RealEstate.com

Page  
1/2

Ref. : PC - VF - 27

Ce document ne fait partie d'aucune offre ou contrat. Toutes mesures, surfaces et distances sont approximatives. Le descriptif et les plans ne sont donnés qu'à titre indicatif et leur exactitude n'est pas garantie. Les photographies ne montrent que certaines parties de la propriété. L'offre est valable sauf en cas de vente, retrait de vente, changement de prix ou d'autres conditions, sans préalable.



**Votre nouvelle résidence de prestige  
du 2 pièces au 4 pièces à  
Roquebrune-Cap-Martin**

**CARRELAGE GRÈS CÉRAME 60X60**

**PEINTURE LISSE**

**SOLARIUM ET SPA DE NAGE POUR LE DERNIER ÉTAGE**

