



JOHN TAYLOR

LUXURY REAL ESTATE SINCE 1864

John Taylor

20, boulevard des Moulins
98000 Monaco

Jean-Yves LE GRAVEREND

Phone : +377 6 07 93 46 21/+377 93 50 30 70

jylg@john-taylor.com

www.john-taylor.fr/agence-immobiliere-de-prestige/monaco



Château Périgord II - renovated 2 bedroom apartment

For sale

6 450 000 €

<i>Product type</i> Apartment	<i>Num rooms</i> 3 rooms	<i>Building</i> Château Perigord II	<i>District</i> La Rouse - Saint Roman
<i>Living area</i> 95 m²	<i>Terrace area</i> 23 m²	<i>Total area</i> 118 m²	<i>Bedrooms</i> 2
<i>Bathrooms</i> 4	<i>Ref.</i> V1295MC		

Beautiful 2 bedrooms apartment completely renovated located in a residence with 24 hour concierges. A small supermarket is at the bottom of this condominium that is also ideally situated close to the center and the beaches.

Living area: about 83 sqm Terrace area: around 20 sqm

This apartment, very bright and offering a beautiful sea view, consists of:

- an entrance hall
- a living room with dining room opening onto the front terrace
- a fully equipped American kitchen
- a bedroom with its shower room opening onto a rear loggia
- a bedroom with its bathroom opening onto a rear loggia
- a guest toilet

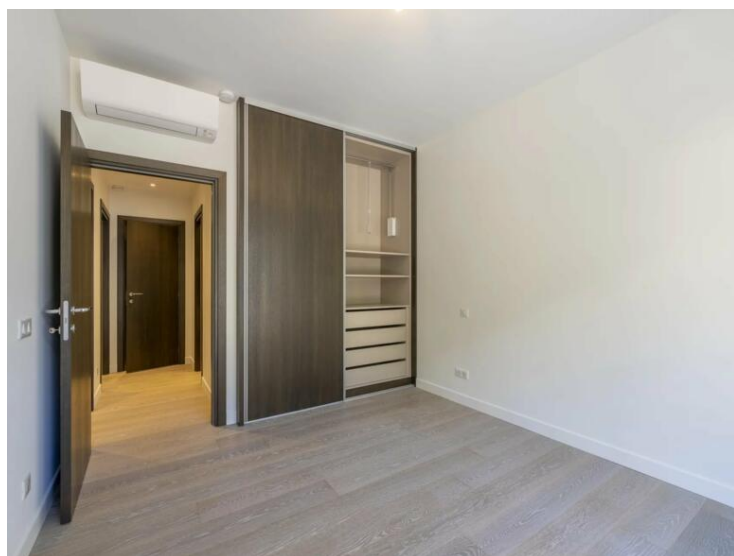
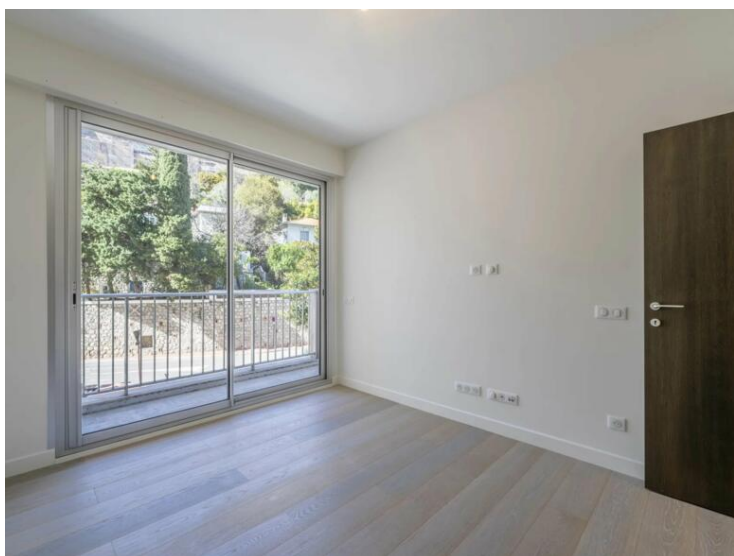
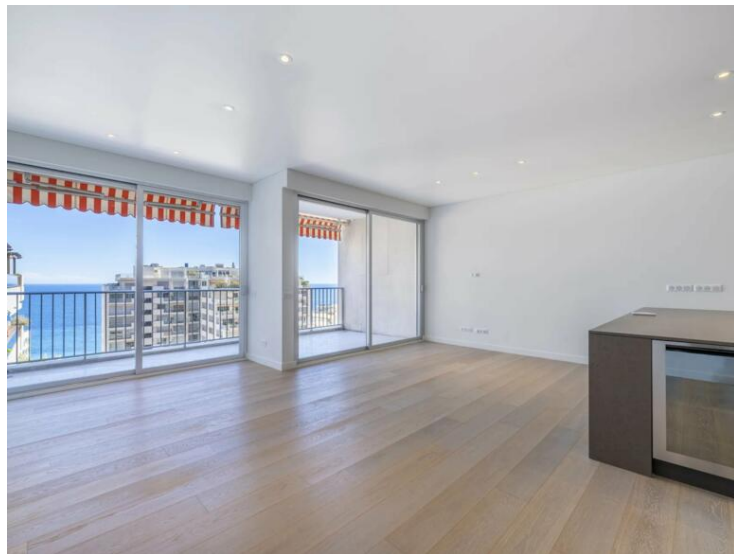
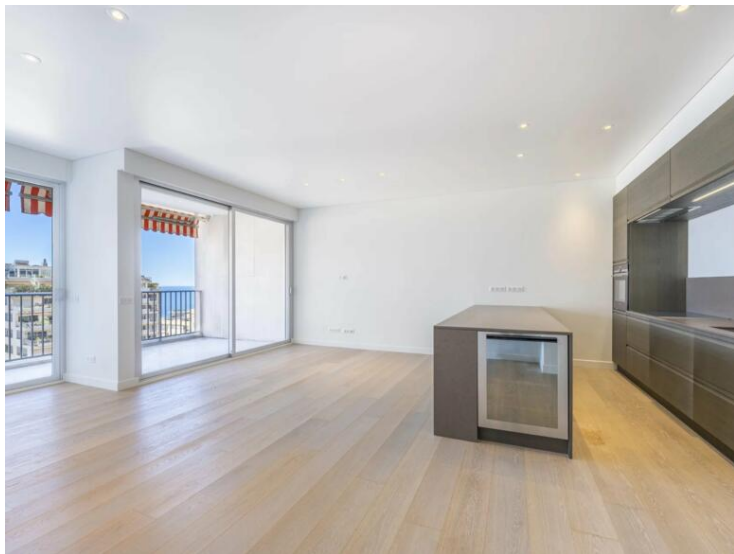


MonteCarlo-RealEstate.com

Page
1/4

Ref. : V1295MC

Ce document ne fait partie d'aucune offre ou contrat. Toutes mesures, surfaces et distances sont approximatives. Le descriptif et les plans ne sont donnés qu'à titre indicatif et leur exactitude n'est pas garantie. Les photographies ne montrent que certaines parties de la propriété. L'offre est valable sauf en cas de vente, retrait de vente, changement de prix ou d'autres conditions, sans préalable.





JOHN TAYLOR

LUXURY REAL ESTATE SINCE 1864

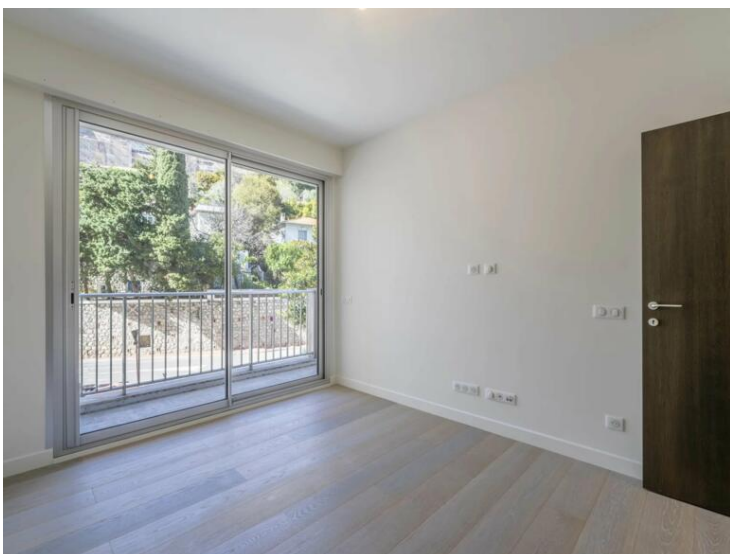
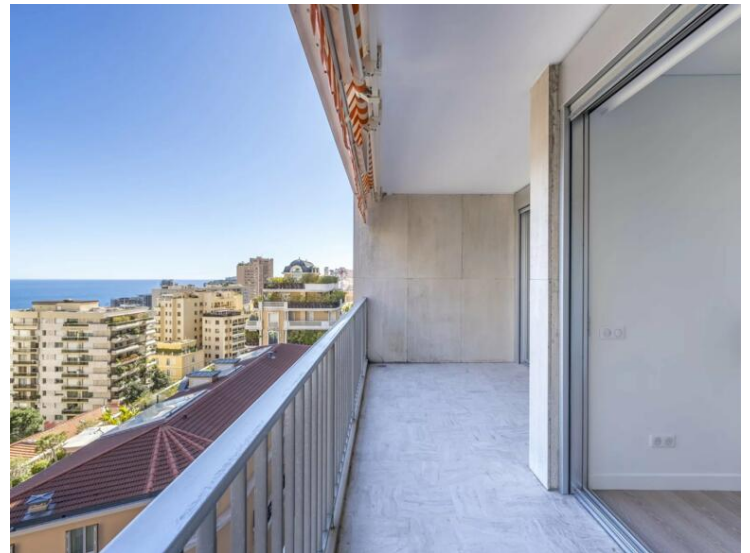
John Taylor

Jean-Yves LE GRAVEREND

Phone : +377 6 07 93 46 21/+377 93 50 30 70

jylg@john-taylor.com

www.john-taylor.fr/agence-immobiliere-de-prestige/monaco



MonteCarlo-RealEstate.com

Page 3/4

Ref. : V1295MC

Ce document ne fait partie d'aucune offre ou contrat. Toutes mesures, surfaces et distances sont approximatives. Le descriptif et les plans ne sont donnés qu'à titre indicatif et leur exactitude n'est pas garantie. Les photographies ne montrent que certaines parties de la propriété. L'offre est valable sauf en cas de vente, retrait de vente, changement de prix ou d'autres conditions, sans préalable.

