

CAROLI REAL ESTATE  
GROUPE CAROLI

Caroli Real Estate

2 Rue de la Lùjerneteta  
98000 Monaco

Phone : +377 93 25 51 22  
contact.carolirealestate@groupecaroli.mc  
www.caroli-realestate.com



## FONTVIEILLE MARINA - Studio with loggia - Cellar

Rental

3 500 € / month

+ Service charges : 680 €

|  |   |
|--|---|
| <i>Product type</i><br><b>Apartment</b>        | <i>Num rooms</i><br><b>Studio</b>             |
| <i>Building</i><br><b>Le Cimabue</b>           | <i>District</i><br><b>Fontvieille</b>         |
| <i>Living area</i><br><b>30 m<sup>2</sup></b>  | <i>Terrace area</i><br><b>3 m<sup>2</sup></b> |
| <i>Total area</i><br><b>33 m<sup>2</sup></b>   | <i>Bedroom</i><br><b>1</b>                    |
| <i>Bathroom</i><br><b>1</b>                    | <i>Cellar</i><br><b>1</b>                     |
| <i>Floor</i><br><b>1</b>                       | <i>Service charges</i><br><b>680 €</b>        |
| <i>Condition</i><br><b>Very good condition</b> | <i>Release date</i><br><b>01/07/2026</b>      |
| <i>Ref.</i><br><b>CIM1</b>                     |   |

Located in a high end provencal style, building, in the area of Fontvieille Village, quiet and away from the noise of the center; near all amenities, shops

Large of 33m<sup>2</sup> in perfect conditions, with a terrace and nice view on the Harbour. Layout:

- Entrance
- Main room



MonteCarlo-RealEstate.com

Page  
1/3

Ref. : CIM1

Ce document ne fait partie d'aucune offre ou contrat. Toutes mesures, surfaces et distances sont approximatives. Le descriptif et les plans ne sont donnés qu'à titre indicatif et leur exactitude n'est pas garantie. Les photographies ne montrent que certaines parties de la propriété. L'offre est valable sauf en cas de vente, retrait de vente, changement de prix ou d'autres conditions, sans préalable.



CAROLI REAL ESTATE  
GROUPE CAROLI

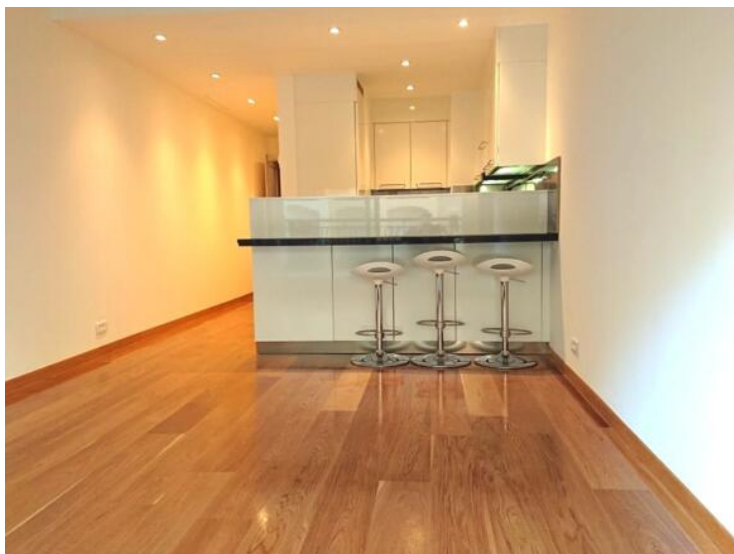
Caroli Real Estate

Phone : +377 93 25 51 22  
contact.carolirealestate@groupecaroli.mc  
www.caroli-realestate.com

- Fully equipped open kitchen
- Bathroom
- Loggia

Condominium charges include air conditioning, heating and water consumption.

A cellar is included in this property.



MonteCarlo-RealEstate.com

Page  
2/3

Ref. : CIM1

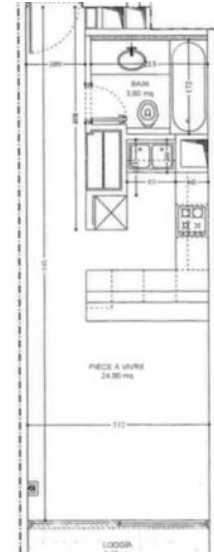
Ce document ne fait partie d'aucune offre ou contrat. Toutes mesures, surfaces et distances sont approximatives. Le descriptif et les plans ne sont donnés qu'à titre indicatif et leur exactitude n'est pas garantie. Les photographies ne montrent que certaines parties de la propriété. L'offre est valable sauf en cas de vente, retrait de vente, changement de prix ou d'autres conditions, sans préalable.



CAROLI REAL ESTATE  
GROUPE CAROLI

Caroli Real Estate

Phone : +377 93 25 51 22  
contact.carolirealestate@groupecaroli.mc  
www.caroli-realestate.com



MonteCarlo-RealEstate.com

Page  
3/3

Ref. : CIM1

Ce document ne fait partie d'aucune offre ou contrat. Toutes mesures, surfaces et distances sont approximatives. Le descriptif et les plans ne sont donnés qu'à titre indicatif et leur exactitude n'est pas garantie. Les photographies ne montrent que certaines parties de la propriété. L'offre est valable sauf en cas de vente, retrait de vente, changement de prix ou d'autres conditions, sans préalable.