



CAROLI REAL ESTATE
GROUPE CAROLI

Caroli Real Estate

27, boulevard d'Italie
98000 Monaco

Phone : +377 93 25 51 22

Fax : +377 92 16 17 00

contact.carolirealestate@groupecaroli.mc

www.caroli-realestate.com



Spacious Apartment with view on the port

For sale

Co-exclusive

10 300 000 €

<i>Product type</i> Apartment	<i>Num rooms</i> 5 rooms	<i>Building</i> Villa Minerve	<i>District</i> Monte-Carlo
<i>Living area</i> 185 m²	<i>Bedrooms</i> 4	<i>Bathrooms</i> 4	<i>Cellar</i> 1
<i>Floor</i> Ground floor	<i>Condition</i> Very good condition	<i>Mixed use</i> Yes	<i>View</i> Port
<i>Release date</i> To be determined	<i>Ref.</i> VLM_		

Located on the prestigious Avenue de la Costa, this 200 sqm ground-floor apartment offers breathtaking views over Port Hercules and its yachts.

It features an entrance hall with a corridor leading to a guest toilet, three bedrooms, and four bathrooms. At the end of the corridor, you will find a fully equipped open-plan kitchen, a dining area, and a bright living room.

An independent 15 sqm staff room as well as a large cellar complete this property.

The apartment is in excellent condition and provides an elegant living environment in the very heart of Monaco.

Under law 887

For further information, please feel free to contact me.



MonteCarlo-RealEstate.com

Page
1/3

Ref. : VLM_

Ce document ne fait partie d'aucune offre ou contrat. Toutes mesures, surfaces et distances sont approximatives. Le descriptif et les plans ne sont donnés qu'à titre indicatif et leur exactitude n'est pas garantie. Les photographies ne montrent que certaines parties de la propriété. L'offre est valable sauf en cas de vente, retrait de vente, changement de prix ou d'autres conditions, sans préalable.



CAROLI REAL ESTATE
GROUPE CAROLI

Caroli Real Estate

Phone : +377 93 25 51 22

Fax : +377 92 16 17 00

contact.carolirealestate@groupecaroli.mc

www.caroli-realestate.com



MonteCarlo-RealEstate.com

Page
2/3

Ref. : VLM_

Ce document ne fait partie d'aucune offre ou contrat. Toutes mesures, surfaces et distances sont approximatives. Le descriptif et les plans ne sont donnés qu'à titre indicatif et leur exactitude n'est pas garantie. Les photographies ne montrent que certaines parties de la propriété. L'offre est valable sauf en cas de vente, retrait de vente, changement de prix ou d'autres conditions, sans préalable.



CAROLI REAL ESTATE
GROUPE CAROLI

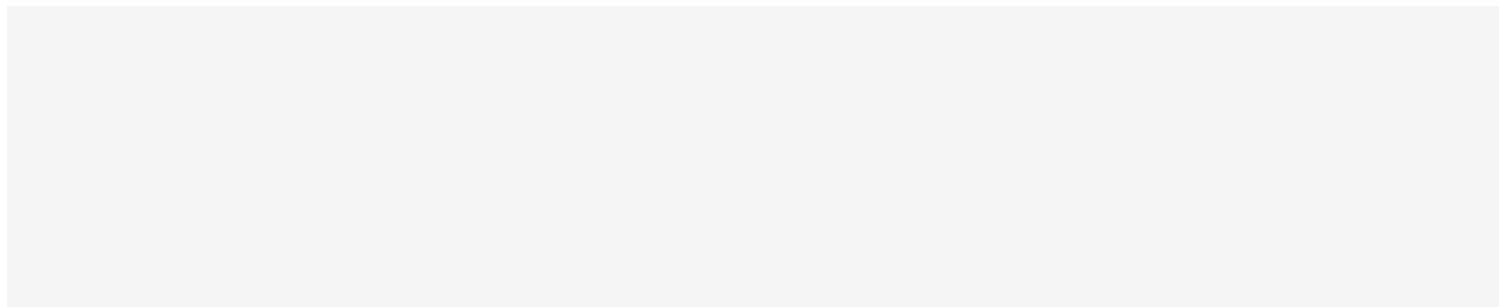
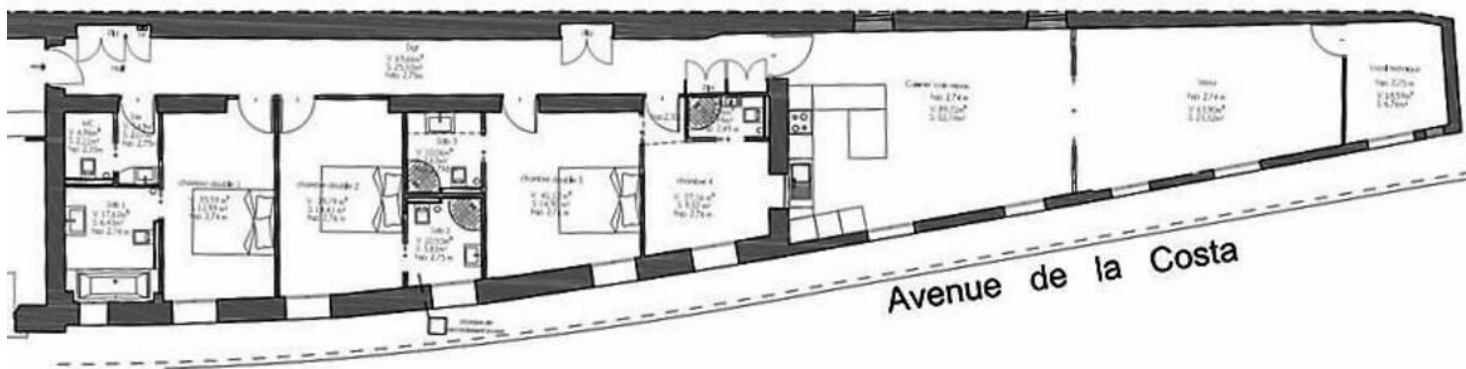
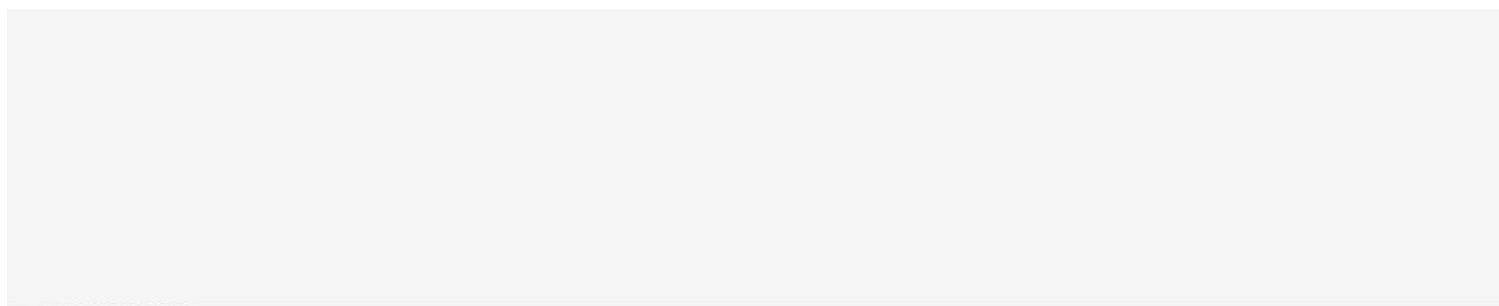
Caroli Real Estate

Phone : +377 93 25 51 22

Fax : +377 92 16 17 00

contact.carolirealestate@groupecaroli.mc

www.caroli-realestate.com



MonteCarlo-RealEstate.com

Page
3/3

Ref. : VLM_

Ce document ne fait partie d'aucune offre ou contrat. Toutes mesures, surfaces et distances sont approximatives. Le descriptif et les plans ne sont donnés qu'à titre indicatif et leur exactitude n'est pas garantie. Les photographies ne montrent que certaines parties de la propriété. L'offre est valable sauf en cas de vente, retrait de vente, changement de prix ou d'autres conditions, sans préalable.