

**Vermietung**

**Exclusivité**

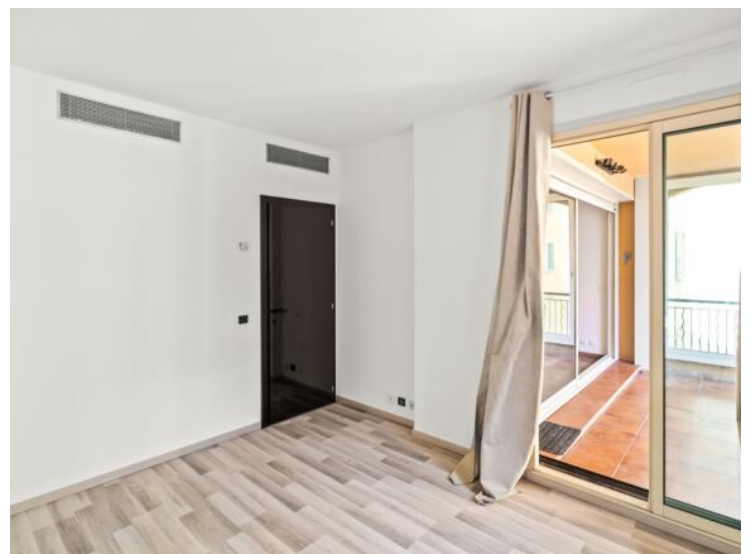
**6 500 € / Monat**

+ Nebenkosten : 250 €

<i>Produkttyp</i> <b>Wohnung</b>	<i>Zimmer</i> <b>2 Zimmer</b>	<i>Gebäude</i> <b>Le Donatello</b>	<i>District</i> <b>Fontvieille</b>
<i>Wohnfläche</i> <b>65 m<sup>2</sup></b>	<i>Terrasse Fläche</i> <b>7 m<sup>2</sup></b>	<i>Totale Fläche</i> <b>72 m<sup>2</sup></b>	<i>Schlafzimmer</i> <b>1</b>
<i>Parkplatz</i> <b>1</b>	<i>Keller</i> <b>1</b>	<i>Stockwerk</i> <b>2</b>	<i>Nebenkosten</i> <b>250 €</b>
<i>Zustand</i> <b>Très bon état</b>	<i>Mischnutzung</i> <b>Ja</b>	<i>Blick</i> <b>Vue dégagée</b>	<i>Verfügbar ab</i> <b>01/05/2026</b>
<i>Hinweis</i> <b>WL Donatello 003</b>			





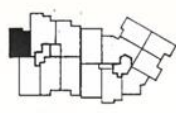






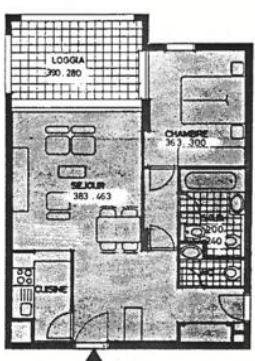
**Résidence DONATELLO**

NOUVEAU PORT DE MONACO  
FONTVIEILLE VILLAGE



APPARTEMENT ..... 2 pièces  
NIVEAU ..... 2, 3, 4.  
SURFACE APP. 72,10 m<sup>2</sup>  
HORS TOUT

A2 - 27 / 37 / 47



LOGGIA 390, 280  
CHAMBRE 363, 300  
SÉJOUR 383, 463  
Cuisine 300, 240  
SALLE D'EAU 300, 240

Les cotes indiquées sont approximatives  
Le dessin et les dispositions générales de l'appartement sont susceptibles de variations en fonction des nécessités techniques.

