

## Wunderschönes Triplex-Penthouse mit Blick auf Port Hercules

Verkauf 16 800 000 €

<i>Produkttyp</i> <b>Penthouse/Roof</b>	<i>Zimmer</i> <b>6</b>	<i>District</i> <b>Moneghetti</b>	<i>Stadt</i> <b>Monaco</b>
<i>Land</i> <b>Monaco</b>	<i>Wohnfläche</i> <b>220 m<sup>2</sup></b>	<i>Terrasse Fläche</i> <b>120 m<sup>2</sup></b>	<i>Totale Fläche</i> <b>340 m<sup>2</sup></b>
<i>Schlafzimmer</i> <b>4</b>	<i>Salles de bains</i> <b>3</b>	<i>Parkplätze</i> <b>3</b>	<i>Stockwerk</i> <b>4</b>
<i>Zustand</i> <b>Prestations luxueuses</b>	<i>Blick</i> <b>Vue mer</b>	<i>Hinweis</i> <b>VM0521-15_260417-09 0225</b>	

Dieses prächtige Triplex-Penthouse mit 5 Zimmern befindet sich in der renommierten Residenz **Harbour Crest**, im Herzen des lebendigen Condamine-Viertels. Es überzeugt durch großzügige Räume und eine raffinierte Atmosphäre – perfekt für das Familienleben.

Der Empfangsbereich umfasst ein **elegantes Doppelliving**, bestehend aus Wohn- und Esszimmer, das sich zu einer großen, lichtdurchfluteten Terrasse öffnet. Von hier aus genießt man ein **einzigartiges, atemberaubendes Panorama** über das Meer und den Hafen Port Hercules – eine der schönsten Kulissen Monacos.

Die **moderne Küche**, komplett eingerichtet und mit hochwertigen Materialien ausgestattet, vereint Komfort und Funktionalität. Der Schlafbereich bietet **vier geräumige Schlafzimmer**, jedes mit eigenem Badezimmer, und garantiert so Privatsphäre und Wohlbefinden für alle Bewohner.

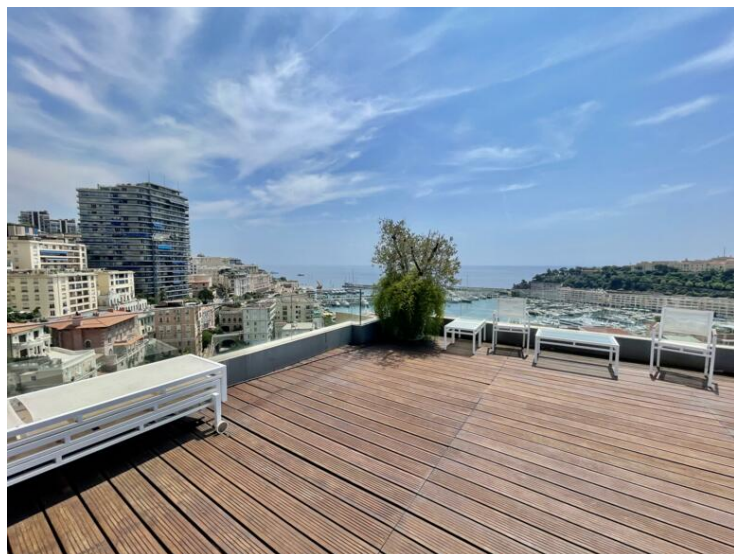
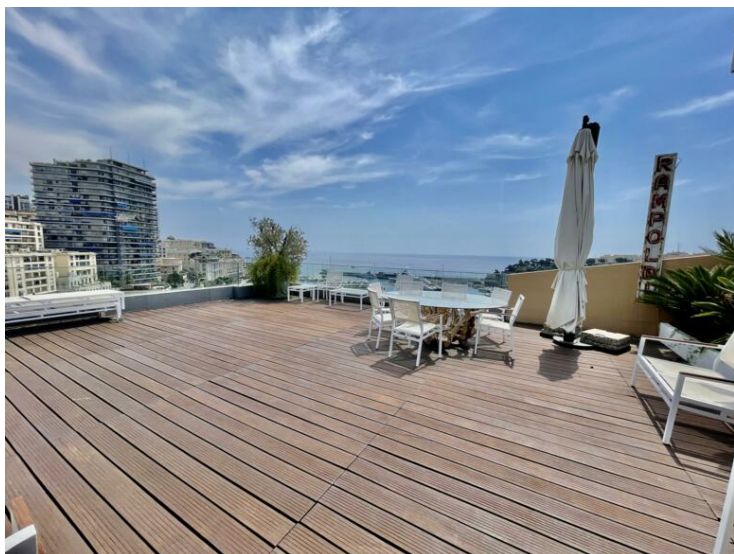
Eine Innentreppe führt in das oberste Stockwerk, wo eine **außergewöhnliche Dachterrasse** wartet. Ein



seltene Highlight, das einen spektakulären Ausblick über das Mittelmeer und den Fürstenfelsen eröffnet – perfekt für unvergessliche Momente.

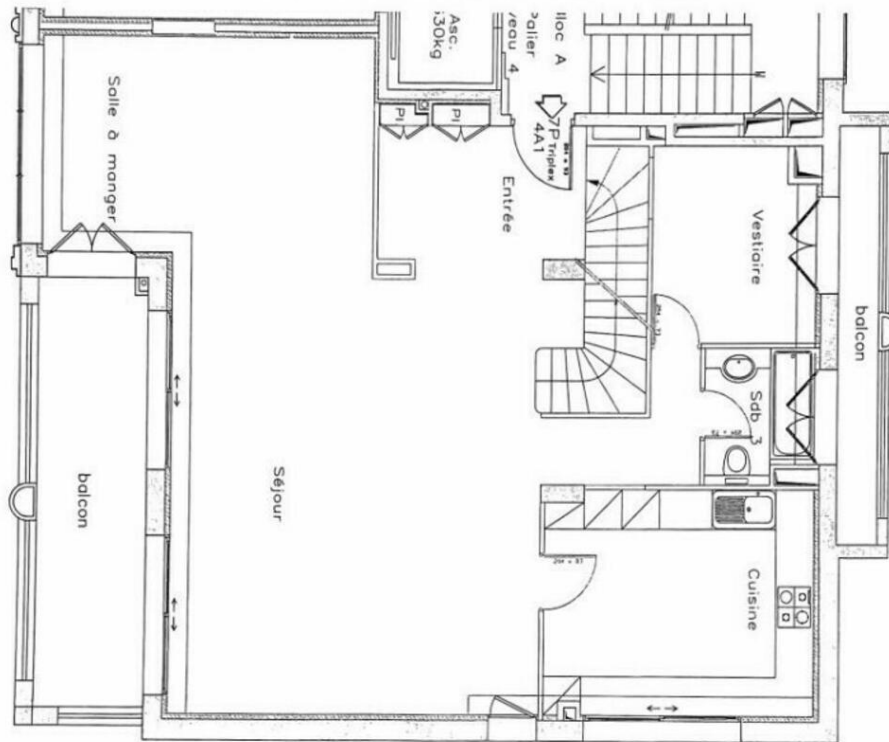
Dieses Penthouse vereint Eleganz, Raum und Komfort und stellt eine **seltene Gelegenheit** dar, eine exklusive Residenz in einer der begehrtesten Lagen Monacos zu erwerben.

Zur Immobilie gehören **drei private Stellplätze** im Gebäude.





**Plan modificatif - Appartements 3A1 + 4A1 - Niveau R+4**



**Plan modificatif - Appartements 3A1 + 4A1 - Niveau R+3**

