



## Verkauf

3 950 000 €

<i>Produkttyp</i> <b>Wohnung</b>	<i>Zimmer</i> <b>3 Zimmer</b>	<i>Gebäude</i> <b>Bermuda</b>	<i>District</i> <b>Jardin Exotique</b>
<i>Wohnfläche</i> <b>88,60 m²</b>	<i>Terrasse Fläche</i> <b>6,90 m²</b>	<i>Totale Fläche</i> <b>95,50 m²</b>	<i>Schlafzimmer</i> <b>2</b>
<i>Salles de bains</i> <b>2</b>	<i>Parkplatz</i> <b>1</b>	<i>Stockwerk</i> <b>2</b>	<i>Zustand</i> <b>Neubau</b>
<i>Hinweis</i> <b>PAV3PBMD2</b>			



MonteCarlo-RealEstate.com

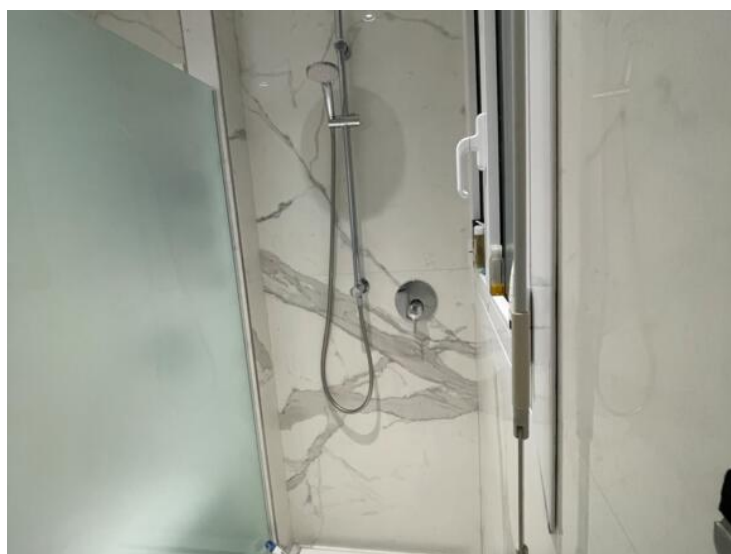
Seite  
1/6

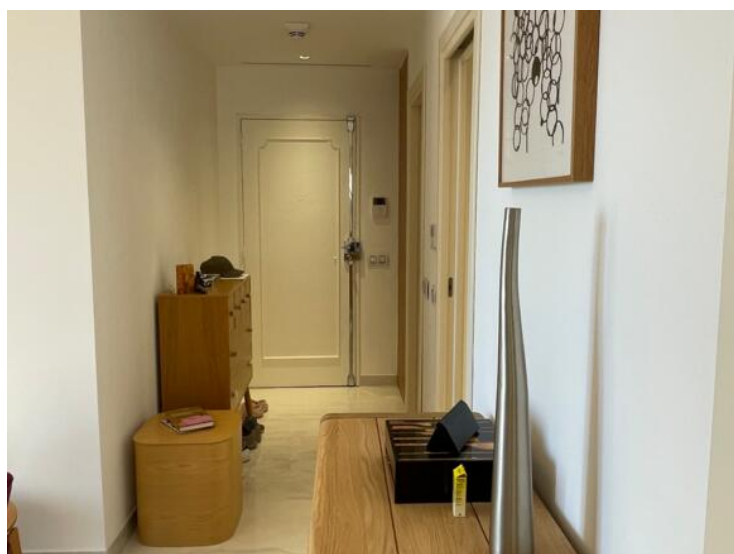
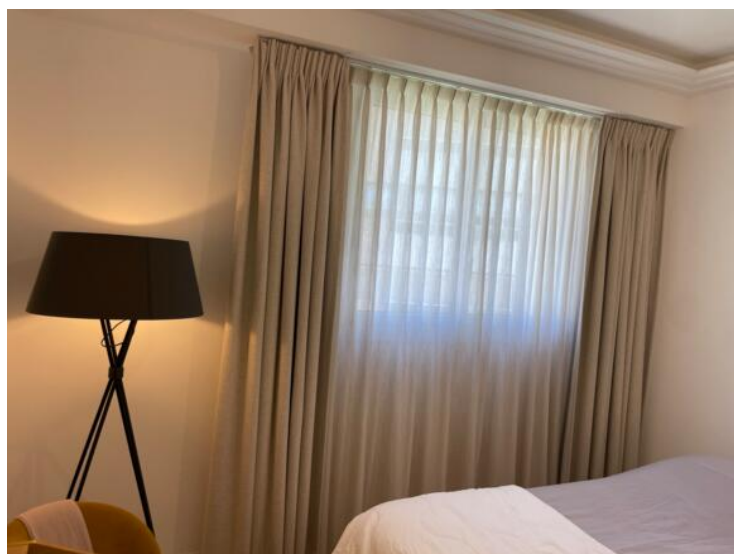
Hinweis : PAV3PBMD2

This document does not form part of any offer or contract. All measurements, areas and distances are approximate. The information and plans contained herein are believed to be correct, however, their accuracy is not guaranteed. The photographs show only certain parts of the property at the time they were taken. This offer is subject to change of price or other conditions, without prior notice.

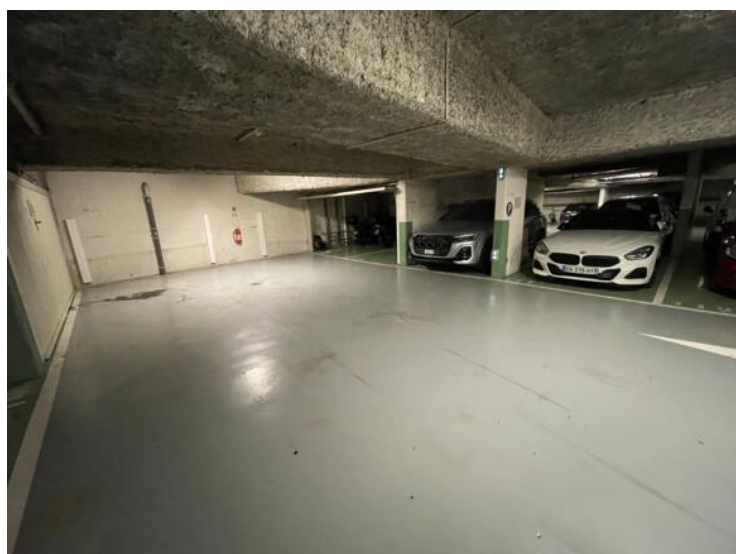
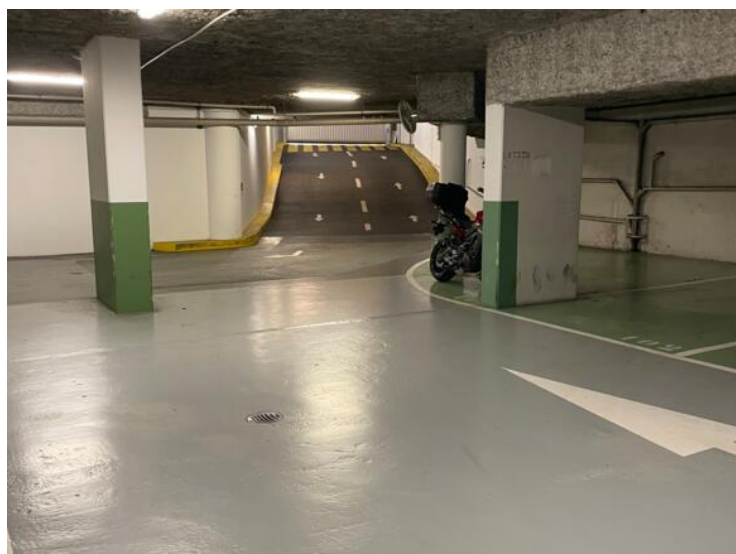


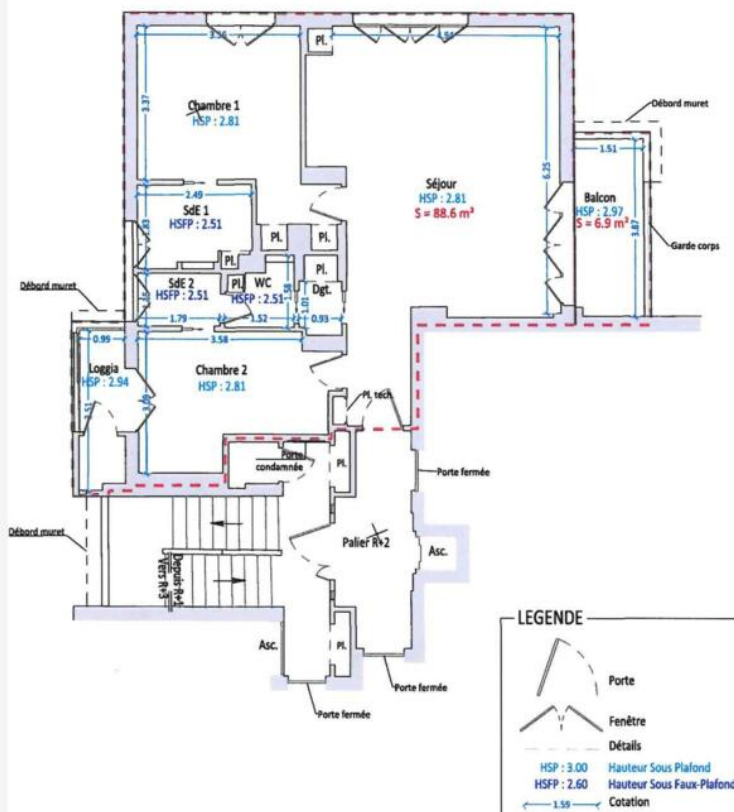












**MONACO TOPO**  
INGÉNIEUR - TOPOGRAPHIE

Nicolas BERNARD  
Ingénieur diplômé de l'INSA de Strasbourg  
Géomètre-Expert inscrit au tableau de l'Ordre des Géomètres-Experts de France  
Tel : +377 99 90 27 67 - 06 40 61 94 85  
Siège social : "U PAVAYUN", 5bis Avenue de Saint Roman 98000 Monaco  
Mail : monacotopo@monaco.mc

**PRINCIPALITE DE MONACO**  
Secteur : Jardin Exotique- Moneghetti  
Adresse : 49 Avenue Hector Otto  
Section: JM Parcelle: 25

**Immeuble "Le Bermuda"**  
Bloc C - R+2 - Appartement 3 - Lot 123

**Plan d'intérieur sommaire**  
Calcul de surface

	Surfaces (m²)
Intérieur	88.6
Extérieur	6.9
<b>Total Surface</b>	<b>95.5</b>

**NOTES :**  
Surface brute totale y compris :  
- les balcons et les terrasses, y compris la surface des piscines qui sont attachées à un appartement (hors piscine collective) ;  
- les murs et les façades (isolant et bardage) ;  
- les murs mitoyens à 50% ;  
- les paliers privatifs (bien que desservis par des ascenseurs communs) ;  
- la superficie de l'emprise du niveau le plus bas des escaliers et ascenseurs privatifs ;  
- les galeries.

Les éléments qui ne sont pas comptabilisés sont :  
- l'emprise des tréteaux des escaliers et ascenseurs à partir du niveau n+1 (la surface des escaliers et ascenseurs se développent sur plusieurs niveaux n'est comptabilisée qu'une seule fois, en son niveau le plus bas) ;  
- les vides (dans le cas des doubles hauteurs) ;  
- les jardins privatifs ;  
- les parties communes et les sous-sols.

Les surfaces sont calculées suivant les signes apparents de la possession, aucun document sur l'emprise réelle du lot n'a été fourni.  
L'étude de l'emprise réelle du lot n'est pas partie de la présente mission.

CE PLAN NE PEUT ÊTRE UTILISÉ DANS LE CADRE D'UNE ETUDE OU D'UN PROJET DE TRAVAUX/REAMENAGEMENT  
LA PRÉCISION DU PLAN EST LIÉE À SON ÉCHELLE D'IMPRESSION AU 1/100  
Précision du plan : ± 2.0mm.

N°	Modification	Date
2		
1		
0	Relevé par scan le 7 Juillet 2025	---

25303\_1\_0\_PlanSurface\_LeBermuda\_BlocC\_R2\_App3\_Lot123\_090725

Système planimétrique	Système altimétrique	Méthode rattachement	Echelle du dessin	Référence dossier
Local	Local	/	1/100	25303

