



## Vermietung

## Co-Exclusivité

30 000 € / Monat

Produkttyp <b>Wohnung</b>	Zimmer <b>4 Zimmer</b>	Gebäude <b>Palais Albany</b>	District <b>Monte-Carlo</b>
Wohnfläche <b>250 m<sup>2</sup></b>	Terrasse Fläche <b>7 m<sup>2</sup></b>	Totale Fläche <b>257 m<sup>2</sup></b>	Chambres <b>3</b>
Parkplatz <b>1</b>	Keller <b>1</b>	Stockwerk <b>1</b>	Zustand <b>Très bon état</b>
Verfügbar ab <b>31/08/2025</b>	Lois <b>Loi 887</b>	Hinweis <b>PE_4P_LOC_PALAIS ALBANY</b>	

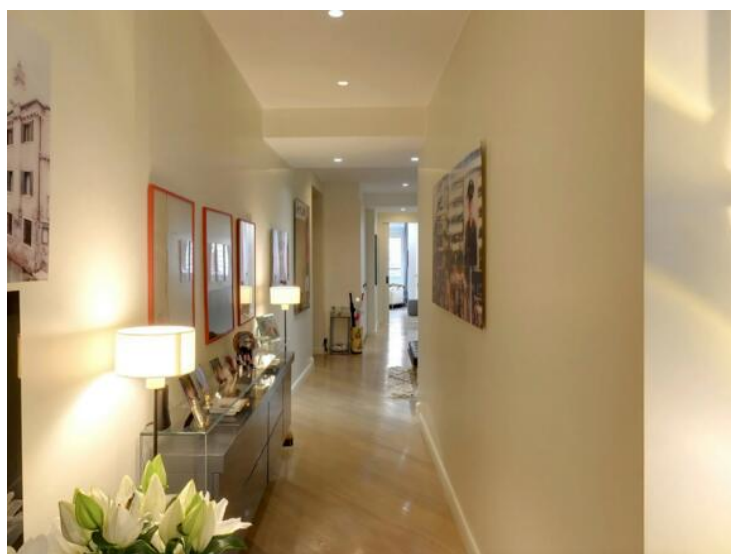
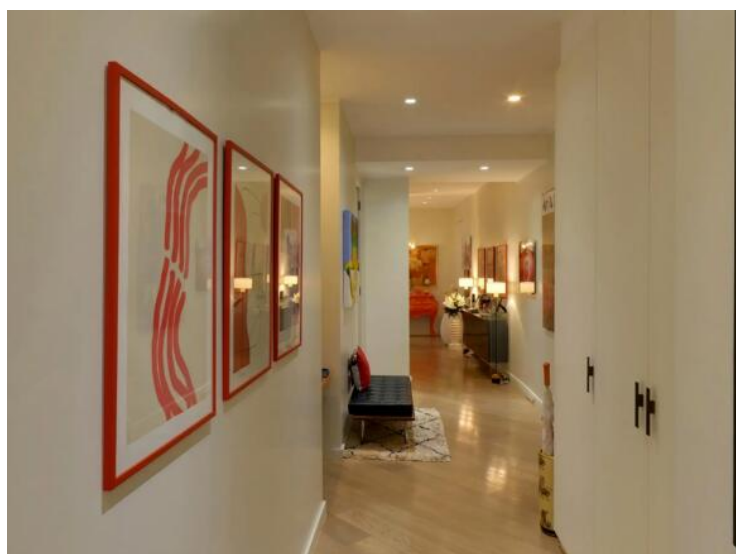
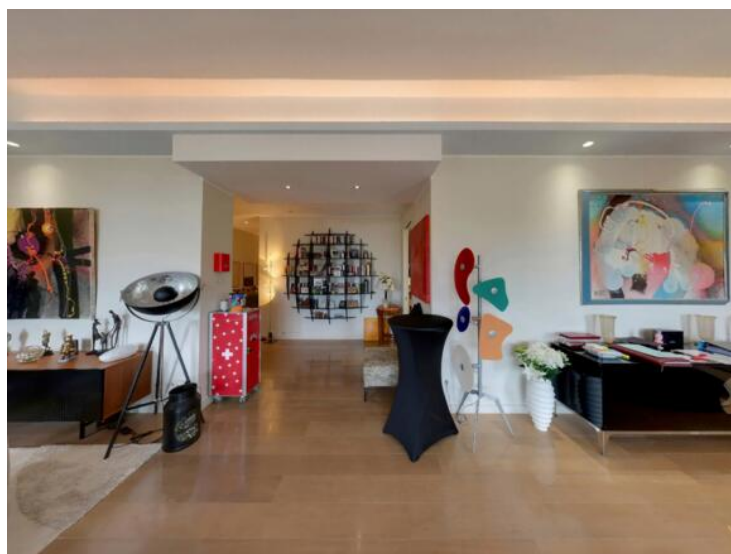


MonteCarlo-RealEstate.com

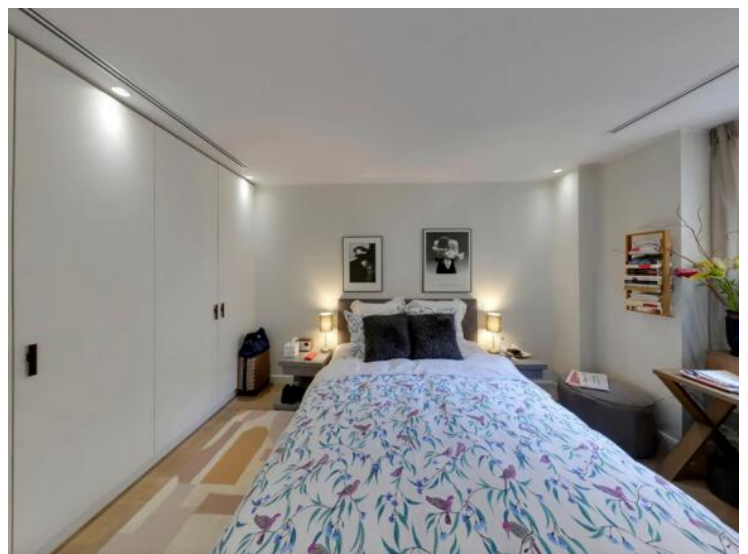
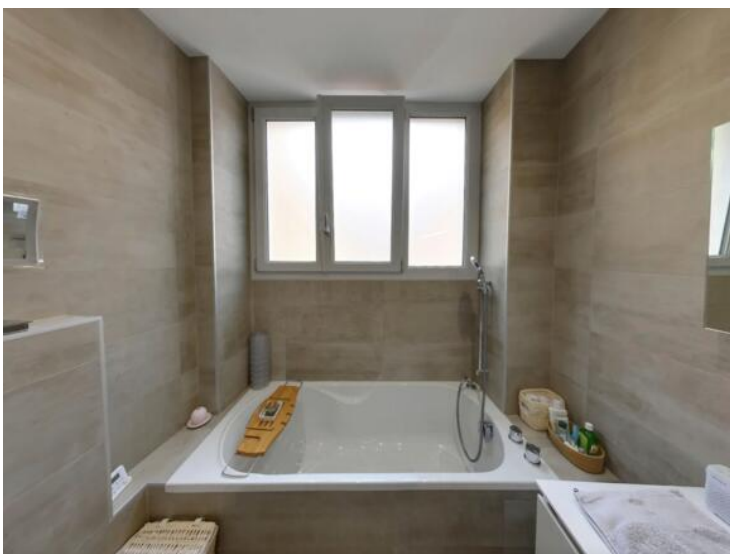
Seite  
1/7

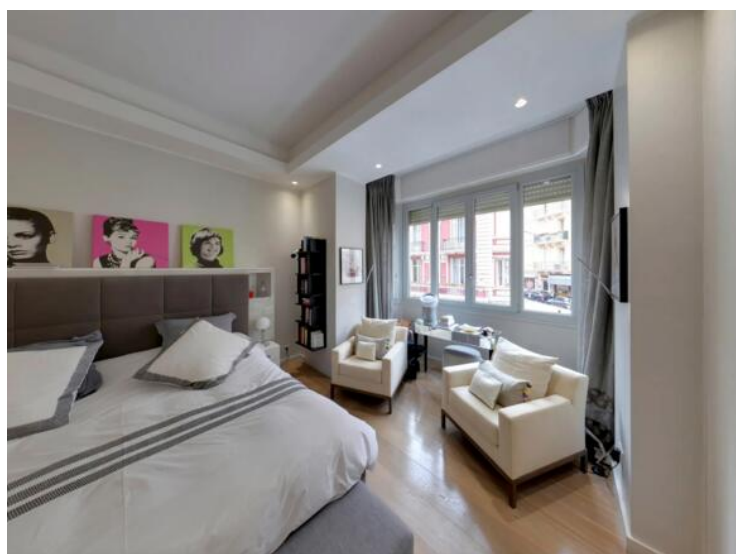
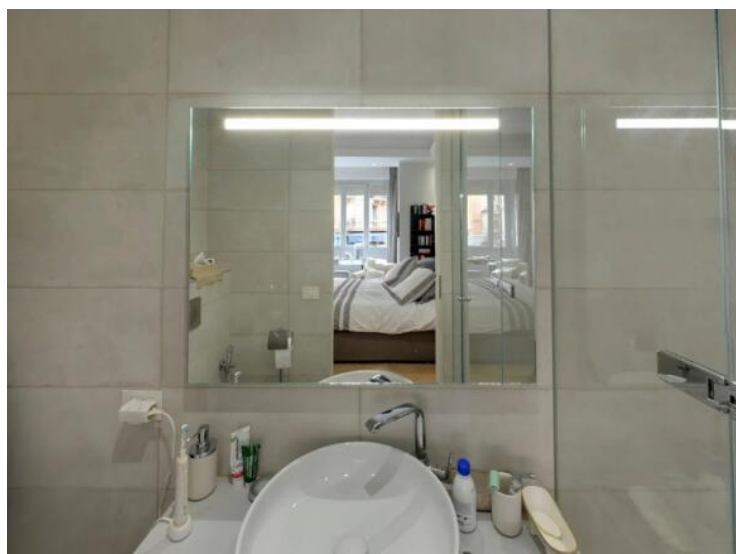
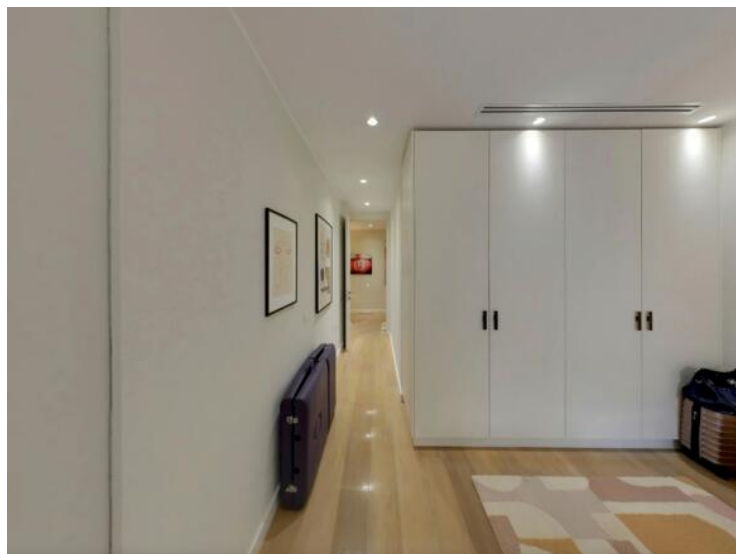
Hinweis : PE\_4P\_LOC\_PALAIS ALBANY

This document does not form part of any offer or contract. All measurements, areas and distances are approximate. The information and plans contained herein are believed to be correct, however, their accuracy is not guaranteed. The photographs show only certain parts of the property at the time they were taken. This offer is subject to change of price or other conditions, without prior notice.





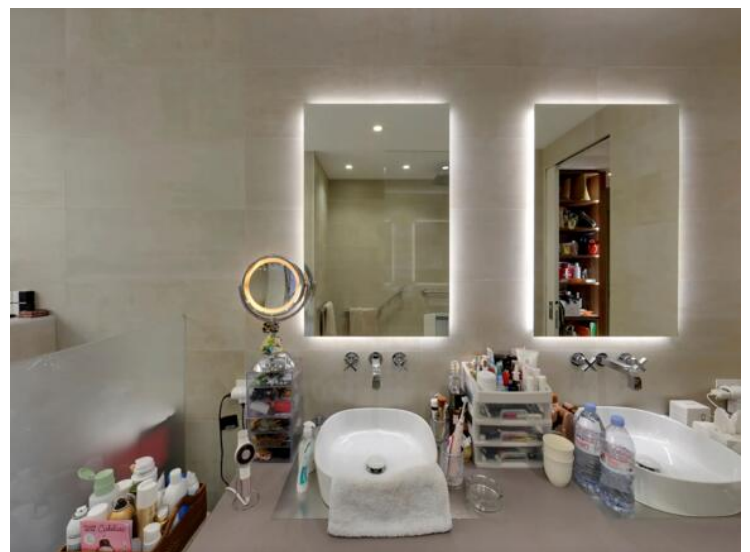














La surface brute du lot, selon l'usage monégasque est d'environ 257.42m<sup>2</sup>, dont 250.31 m<sup>2</sup> de surfaces intérieures et 7.11 m<sup>2</sup> de surfaces extérieures.

Nous nous permettons de préciser que :  
Le relevé n'est pas issu d'un relevé géomètre et que les surfaces sont données à titre indicatif et informatif ;  
- La limite renseignée côté mitoyen et parties communes est prise en référence également à titre indicatif du fait que nous ne connaissons pas l'épaisseur réelle de ces murs.

Surface intérieure

Surface extérieure

ETAT DES LIEUX	Plan
Présentation surface vendable	<b>SURFACE VENDABLE</b>
Echelle : Sans	Date : 07.10.2024
Modifications : -	Indice : -
L'ensemble des plans proposés, présentés ne peut être utilisé comme document et plan d'exécution.	

Projet :	Résidence "LE PALAIS ALBANY"
	Appartement EST - Lettre K - R+1
	26, Boulevard des Moulins
	MC 98000 MONACO
Maître d'ouvrage :	Monieur GILLES LANDAIS

<b>AODA</b>	Architecte D.P.L.C.
	12, rue Grimaldi
	98000 MONACO
	Tel : 063775 83 50 56 78

