



Verkauf

2 100 000 €

<i>Produkttyp</i> <b>Duplex</b>	<i>Zimmer</i> <b>5 Zimmer</b>	<i>District</i> <b>Beaulieu-sur-Mer</b>	<i>Stadt</i> <b>Beaulieu-sur-mer</b>
<i>Land</i> <b>Frankreich</b>	<i>Wohnfläche</i> <b>109,99 m<sup>2</sup></b>	<i>Terrasse Fläche</i> <b>34 m<sup>2</sup></b>	<i>Totale Fläche</i> <b>143,99 m<sup>2</sup></b>
<i>Chambres</i> <b>4</b>	<i>Salles de bains</i> <b>2</b>	<i>Parkplätze</i> <b>2</b>	<i>Hinweis</i> <b>SP-FR-83410065</b>



MonteCarlo-RealEstate.com

Seite  
1/4

Hinweis : SP-FR-83410065

This document does not form part of any offer or contract. All measurements, areas and distances are approximate. The information and plans contained herein are believed to be correct, however, their accuracy is not guaranteed. The photographs show only certain parts of the property at the time they were taken. This offer is subject to change of price or other conditions, without prior notice.





20-22 BOULEVARD MARINONI  
BEAULIEU | 06



HALL A  
APARTEMENT DE 5 PIÈCES DUPLEX  
n° A301 au 3ème étage



COUPE DE PRINCIPE

Conformément aux réglementations, ce plan est  
PMR EVOLUTIF

Notes : Les surfaces des pièces sont comprises dans celles des pièces où il se situent. Des modifications sont susceptibles d'être apportées à ce plan en fonction des nécessités techniques et réglementaires de la réalisation, tant en ce qui concerne les dimensions brutes que l'équipement. Les coffres, faux-plafonds, menuiseries, gaines techniques, conductions, trappes de visite, descentes d'eau pluviale, équipements des hauteurs, ne sont pas systématiquement représentés, ou le sont à titre indicatif. Les dimensions et les implantations des appareils de chauffage, climatisation, sont indiqués et seront soumis à la conformité de l'étude technique. La forme des parties peintes, isolées, n'est pas toujours représentée ou n'est à titre indicatif. La végétation éventuellement représentée n'est pas contractuelle.



LEGENDE			
VE	Ventilateur	B	Baignoire
VB	Ventilateur	C	Cuisine
GC	Gaine cuisine	LV	Lave-vaisselle
AP	Appareil	LS	Lave-linge
LF	Louffes / Faux-plafond	PL	Placard
TS	Trappe de faux-plafond	EP	Descente eau pluviale
TS	Tanche en terre	ETS	Tobaclo électrique
Porte-fenêtre coulissant	Porte-fenêtre	Porte-fenêtre	
	Porte-fenêtre	Porte-fenêtre	
Indice A			juillet 2023
Echelle	0	1	3m

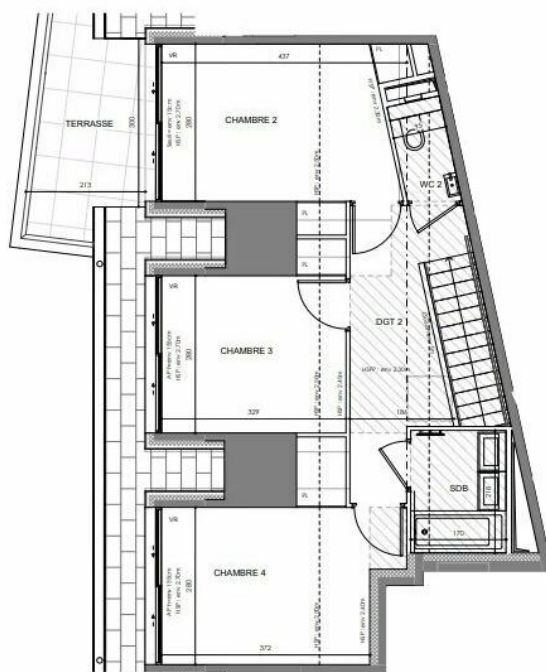
JEAN-PAUL GOMIS ARCHITECTURE



20-22 BOULEVARD MARINONI  
BEAULIEU | 06



HALL A  
APARTEMENT DE 5 PIÈCES DUPLEX  
n° A301 au 3ème étage



NIVEAU HAUT DUPLEX

Conformément aux réglementations, ce plan est  
PMR EVOLUTIF

Notes : Les surfaces des pièces sont comprises dans celles des pièces où il se situent. Des modifications sont susceptibles d'être apportées à ce plan en fonction des nécessités techniques et réglementaires de la réalisation, tant en ce qui concerne les dimensions brutes que l'équipement. Les coffres, faux-plafonds, menuiseries, gaines techniques, conductions, trappes de visite, descentes d'eau pluviale, équipements des hauteurs, ne sont pas systématiquement représentés, ou le sont à titre indicatif. Les dimensions et les implantations des appareils de chauffage, climatisation, sont indiqués et seront soumis à la conformité de l'étude technique. La forme des parties peintes, isolées, n'est pas toujours représentée ou n'est à titre indicatif. La végétation éventuellement représentée n'est pas contractuelle.



LEGENDE			
VE	Ventilateur	B	Baignoire
VB	Ventilateur	C	Cuisine
GC	Gaine cuisine	LV	Lave-vaisselle
AP	Appareil	LS	Lave-linge
LF	Louffes / Faux-plafond	PL	Placard
TS	Trappe de faux-plafond	EP	Descente eau pluviale
TS	Tanche en terre	ETS	Tobaclo électrique
Porte-fenêtre coulissant	Porte-fenêtre	Porte-fenêtre	
	Porte-fenêtre	Porte-fenêtre	
Indice A			juillet 2023
Echelle	0	1	3m

JEAN-PAUL GOMIS ARCHITECTURE





