



Verkauf

Exclusivité

2 650 000 €

| | | | |
|------------------------------------|-----------------------------------|-------------------------------------|--|
| Produkttyp Wohnung | Zimmer 3 Zimmer | Gebäude Villa des Garets | District Condamine |
| Wohnfläche 83,80 m² | Terrasse Fläche 5,60 m² | Totale Fläche 89,40 m² | Chambres 2 |
| Salle de bains 1 | Keller 1 | Charges annuelles 1 800 € | Zustand Renovierungsarbeiten notwendig |
| Verfügbar ab SOUS 6 MOIS | Lois 1235 | Hinweis 85302069 | |

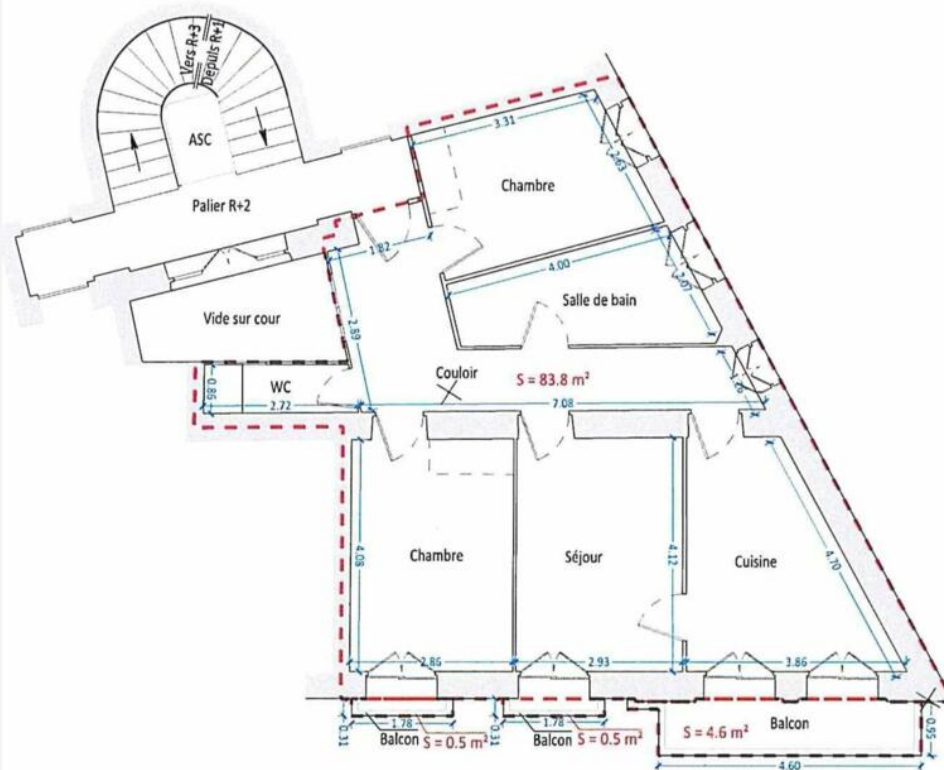


MonteCarlo-RealEstate.com

Seite
1/3

Hinweis : 85302069

This document does not form part of any offer or contract. All measurements, areas and distances are approximate. The information and plans contained herein are believed to be correct, however, their accuracy is not guaranteed. The photographs show only certain parts of the property at the time they were taken. This offer is subject to change of price or other conditions, without prior notice.



Nicolas BERNARD
Ingénieur diplômé de l'INSA de Strasbourg
Géomètre-Expert inscrit au tableau de
l'Ordre des Géomètres-Experts de France
Tel : +377 99 90 27 67 - 06 40 61 94 85
Siège social : "U PAVAYUN", 5bis Avenue de Saint Roman
98000 Monaco
Mail : monacotopo@monaco.mc

PRINCIPALITE DE MONACO

Secteur : Jardin Exotique- Moneghetti

Adresse : 29 Boulevard Rainier III

Section: JM Parcelle: 262

Immeuble "Villa des Garets"

R+2

Plan d'intérieur sommaire Calcul de surface

| | Surfaces (m²) |
|---------------|---------------|
| Intérieur | 83.8 |
| Extérieur | 5.6 |
| Total Surface | 89.4 |

NOTES :

- Surface brute totale y compris :
 - les balcons et les terrasses, y compris la surface des piscines qui sont attachées à un appartement (hors piscine collective) ;
 - les murs et les façades (isolant et bardage) ;
 - les murs mitoyens à 50% ;
 - les papiers peints (sans que descripteur par des accessoires communs) ;
 - la superficie de l'emprise du niveau le plus bas des escaliers et ascenseurs privés ;
 - les gaines.

Les éléments qui ne sont pas comptabilisés sont :

- l'emprise des tréteaux des escaliers et ascenseurs à partir du niveau n+1 (la surface des escaliers et ascenseurs se développant sur plusieurs niveaux n'est comptabilisée qu'une seule fois, en son niveau le plus bas) ;
- les vides (dans le cas des doubles hauteurs) ;
- les jardins privés ;
- les parties communes et les sous-sols.

Les surfaces sont calculées suivant les signes apparents de la persécution, aucun document sur l'emprise réelle du lot n'a été fourni.

L'étude de l'emprise réelle du lot (si) ne fait pas partie de la présente mission.

CE PLAN NE PEUT ÊTRE UTILISÉ DANS LE CADRE D'UNE ETUDE OU D'UN PROJET DE TRAVAUX/REAGENCIEMENT

Participation du plan : +2.50m

| | | |
|---|---|----------------------|
| 2 | | |
| 1 | | |
| 0 | Emission originale - Relevé par scan le 16 juillet 2024 | 17 juillet 2024 |
| N° | Modification | Date |
| 24218_1_0_PlanSurface_LesGarets_R2_170724 | | |
| Système planimétrique | Système altimétrique | Méthode rattachement |
| Local | Local | / |
| | | Echelle du dessin |
| | | 1/100 |
| | | Référence dossier |
| | | 24218 |



